



DALS-EDS
KOMMUN

FÖRSTUDIE

Ny översiktsplan

nu-2035

www.dalsed.se/oversiktsplan



KOMMUNSTYRELSEN

Innehåll

| | |
|---|----|
| Inledning..... | 5 |
| Vad är en översiktsplan? | 5 |
| Tidsplan ÖP | 5 |
| Del 1 – SWOT..... | 7 |
| Del 2 – Medborgardialog..... | 9 |
| Dialogmöten..... | 9 |
| Enkät..... | 10 |
| 1. Man/Kvinna/Vill inte ange | 10 |
| 2. Ålder | 11 |
| 3. Jag bor i/på | 11 |
| 4. Åretrunt-boende/Fritidsboende/Övrigt..... | 11 |
| 5. Var vill du helst bo? | 12 |
| 6. Varför vill du bo helst där? | 13 |
| 7. Vilket slags boende efterfrågar du i Dals-Eds kommun?..... | 14 |
| 8. Kan du utveckla din ”övrigt”-punkt? | 14 |
| 9. Ska vi bygga mer i sjönära lägen? | 15 |
| 10. Var vill du att vi ska bygga sjönära i Dals-Eds kommun?..... | 16 |
| 11. Var är din favoritplats i kommunen?..... | 17 |
| 12. Varför är det din favoritplats? | 18 |
| 13. Hur ska vi använda naturen? | 19 |
| 14. Kan du utveckla din ”övrigt”-punkt? | 19 |
| 15. Vad saknar du att göra på fritiden?..... | 20 |
| 16. Vad skulle underlätta pendling för dig?..... | 22 |
| 17. Kan du utveckla din ”övrigt”-punkt? | 22 |
| 18. Vart vill du kunna pendla?..... | 23 |
| 19. Vad skulle få dig att cykla mer? | 23 |
| 20. Vilken typ av företag skulle du vilja etablera sig här? | 24 |
| 21. Kan du utveckla din ”övrigt”-punkt? | 24 |
| 22. Vad innebär ”Landsbygdsutveckling” för dig?..... | 25 |
| 23. Varför är Dals-Ed en attraktiv kommun för dig? | 26 |
| 24. Kan du utveckla din ”övrigt”-punkt? | 26 |
| 25. Vad innebär en hållbar framtid för dig i Dals-Eds kommun? | 27 |
| 26. Vad betyder delaktighet för dig i Dals-Eds kommun? | 28 |

| | |
|---|----|
| 27. Hur kan vi öka delaktigheten? | 28 |
| 28. Finns det något man skulle kunna kalla "Dals-Eds-andan"? | 29 |
| 29. Vad innebär Dals-Eds-andan för dig? | 29 |
| Elevenkät | 30 |
| Kön..... | 30 |
| Ålder | 30 |
| Bor | 31 |
| Var vill du helst bo? | 31 |
| Favoritplats..... | 32 |
| Varför är det din favoritplats? | 33 |
| Vad saknar du i Dals-Eds kommun? | 33 |
| Filmer..... | 36 |
| Övriga synpunkter | 38 |
| Privatpersoner | 38 |
| Förskolan | 39 |
| Föreningar | 43 |
| Del 3 - Workshoppar..... | 45 |
| Cultural planning | 45 |
| "Vilka tycker ni är era de största kulturella resurserna i Dals-Ed? " | 46 |
| "Hur ser din dröm / vision ut för Dals-Ed ut år 2035?" | 47 |
| "Vad tror du medborgarnas dröm/vision är, med utgångspunkt i det som framkom i översiktplanarbetet?" | 49 |
| "Vad krävs för att nå den visionen?" | 49 |
| Barn & ungdomar | 52 |
| Mål- och Visionsarbete..... | 56 |
| Del 4 Övriga underlag..... | 57 |
| LEA – Lokal-Ekonomisk-Analys | 57 |
| eDIT – ett Dalsland I Tillväxt | 57 |
| LUPP – Lokal Uppföljning av Ungdomspolitiken | 57 |
| Medborgarenkät | 57 |
| Vad händer nu? | 58 |

Inledning

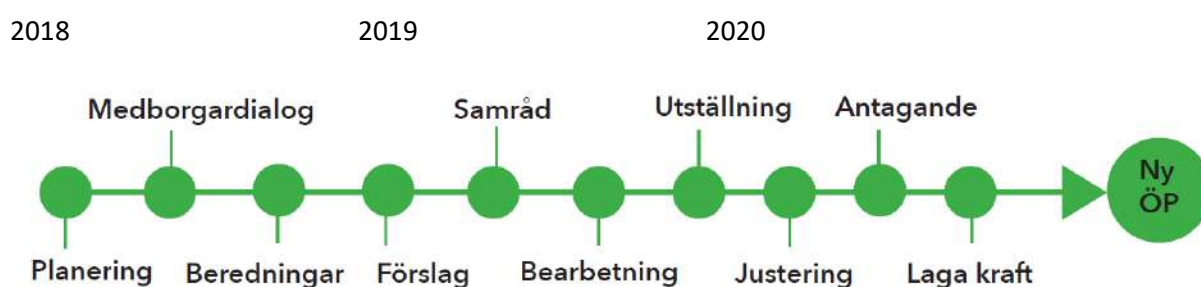
Dals-Eds kommun ska ta fram en ny översiktsplan. Den gällande planen är från 2003 och bedöms inte längre vara aktuell. Den nya planen ska sträcka sig fram till 2035. För att få underlag för ett förslag till översiktsplan har arbetet startat med gruppdiskussioner mellan politiker, tjänstepersoner och medborgare som mynnat ut i en SWOT-analys, en medborgardialog och olika workshoppar. Parallellt har arbeten i andra sammanhang pågått som är relevanta för översiktsplanens utformning. Förstudien samlar de olika delarna med fokus på resultatet från medborgardialogen. Genom synpunkter och idéer från kommuninvånare kan planen få en bred förankring och ett fokus på det som är viktigt för kommunens utveckling framåt.

Vad är en översiktsplan?

En översiktsplan är en övergripande plan som visar hur mark- och vattenområden ska användas i hela kommunen. Planen blir ett viktigt verktyg vid beslut om hur den byggda miljön ska användas, utvecklas och bevaras. Alla kommuner ska ha en aktuell översiktsplan som beslutas i en demokratisk process där kommuninvånare har möjlighet att påverka. En översiktsplan är inte juridiskt bindande men är vägledande i kommunens beslut för kommande utveckling.

Tidsplan ÖP

Arbetet med en ny översiktsplan för Dals-Eds kommun startade 2018 med förberedelser för en medborgardialog. Från den 24 oktober till den 14 december pågick ett dialogarbete där människor fick möjlighet att lämna sina synpunkter. Efter medborgardialogen kommer en styrgrupp av politiker ta fram riktningen för en ny översiktsplan. Ett förslag kommer att utarbetas parallellt och planeras att gå ut på samråd under hösten 2019. När förslaget varit på samråd kommer det justeras för att ställas ut. En ny översiktsplan beräknas kunna antas i slutet av 2020.



S

STRENGTHS

STYRKOR

W

WEAKNESSES

SVAGHETER

O

OPPORTUNITIES

MÖJLIGHETER

T

THREATS

HOT

Del 1 – SWOT

SWOT står för Strengths, Weaknesses, Opportunities och Threats, vilket översatt till svenska betyder Styrkor, Svagheter, Möjligheter och Hot. Genom att se på kommunen ur de olika fyra perspektiven får man en nulägesbild av kommunen och möjligheter till utveckling framåt. En SWOT-analys genomfördes i kommunen av politiker och tjänstepersoner.

| | | |
|-----------------------------------|---|--|
| STYRKOR | | |
| NATUREN | RIKT FÖRENINGSLIV | BILLIGA TOMTPRISER |
| KORTA BESLUTSVÄGAR | LOJAL ARBETSKRAFT | FLER ÄLDRE PAR |
| BRA FÖRETAGSKLIMAT | LITENHET/FLEXIBILITET | BRA INTEGRATION |
| NÄRHET TILL NORGE | JÄRNVÄGEN/PENDLING | STABIL POLITIK |
| TRYGGHET | GYMNASIESKOLAN | "DALS-EDS-ANDAN" |
| SVAGHETER | | |
| LITENHET | DÅLIGT VARUMÄRKE | TRÖGHET I ATT GÖRA NYTT |
| SÅRBARHET | LITET KULTURELLT UTBUD | LITEN POLISNÄRVARO |
| LÅG UTBILDNINGSGRAD | TOMMA AFFÄRSLOKALER | BARNFATTIGDOM |
| KOMPETENSBRIST | DÅLIGA KOMMUNIKATIONER | ÅLDRANDE BEFOLKNING |
| SVAGT SKATTEUNDERLAG | BRAIN-DRAIN -utbildade flyttar | BEGRÄNSAD KÖPKRAFT |
| MÖJLIGHETER | | |
| NATURTURISM | DIGITALISERING | INOM 8-MILJON-OMRÅDET |
| EVENEMANG | - utbildning, konferens | ATTITYDFÖRÄNDRING |
| ÖKAD SAMVERKAN | - välfärdsteknik | STRANDNÄRA BOENDE |
| MARKNADSFÖRING | - publikt WI-FI | STATSBIDRAG |
| ATTRAKTIVA TOMTER | - arbeta på distans | GRÄNSKOMMUN |
| BILLIG MARK FÖR FÖRETAG | - handel på nätet | TRENDBROTT URBANISERING |
| HOT | | |
| KOMMUNSAMMANSLAGNING SAKNA MOD | BESLUT OM INFRASTRUKTUR BUTIKER LÄGG NER | KONKURS AV FÖRETAG SKATTEUTJÄMNINGSSYSTEM |
| KLIMATFÖRÄNDRINGAR | HÖJDA BENSINPRISER | BANKKONTOR CENTRALISERAS |
| MINSKAD BEFOLKNING | DÅLIGT VÄGUNDERHÅLL | JORDBRUKSPOLITIKEN |
| EKONOMI | KRONKURSEN | HANDELSHINDER I VÄRLDEN |



VAR MED

OCH

TYCK TILL



MEDBORGARDIALOG

24 oktober-14 december 2018

Ny översiktsplan för Dals-Eds kommun

nu-2035

www.dalsed.se/oversiktsplan

Del 2 – Medborgardialog

Medborgardialogen startade den 24 oktober vid Kommunfullmäktiges sammanträde och avslutades den 14 december 2018. Under denna tid fanns en enkät på hemsidan där människor kunde svara på frågor och lämna sina synpunkter. Ett uppsökande dialogarbete gjordes där politiker och tjänstepersoner aktivt gick ut för att informera om arbetet med översiktsplanen och möjligheterna att lämna synpunkter. En film lades upp på Facebook för att informera och inspirera människor att vara delaktiga i arbetet. Alla föreningar som var listade hos kommunen fick mejl med möjligheten att träffas och diskutera ÖP.

Dialogmöten

Sammanlagt beräknas över 800 människor ha fått direkt information om medborgardialogen och möjligheten att påverka i arbetet med att ta fram en ny översiktsplan. Genom Facebook-filmen, som visades flera tusentals gånger, bedöms ännu fler ha fått vetskapen om att ett dialogarbete var igång.

| | | | |
|------------|------------------------------|---------------------------|------------|
| 2018-10-24 | Kommunfullmäktige | Gamla Real | 50 |
| 2018-10-25 | Bästtorp | Bygdegårdsföreningen | 80 |
| 2018-10-26 | Småbarnsföräldrar-Barnrytmik | Svenska kyrkan | 12 |
| 2018-11-06 | SFI | Utvecklingscenter | 40 |
| 2018-11-08 | Eds Ryttarsällskap | Eds Ryttarsällskap, Ed | 4 |
| 2018-11-13 | Gesäters skola | Hembygdsförening o Byalag | 12 |
| 2018-11-14 | Håbols byalag | Församlingshemmet | 12 |
| 2018-11-16 | Nössemarks lanthandel | Nössemarks lanthandel | 10 |
| 2018-11-17 | Kulturskolan | Stallbacken | 200 |
| 2018-11-22 | Torgdialog | Coop | 100 |
| 2018-11-28 | SPF | Gamla Real | 40 |
| 2018-12-04 | Båtklubben | Båthamnen | 5 |
| 2018-12-06 | Småbarnsföräldrar | Familjecentralen | 10 |
| 2018-12-06 | Torgdialog | Coop | 70 |
| 2018-12-08 | Julmarknad | Gamla Real | 100 |
| 2018-12-10 | Näringslivskväll | Utvecklingscenter | 30 |
| 2018-12-12 | NEOR motorbana i Trolldalen | Kommunhuset | 3 |
| 2018-12-14 | Torgdialog | Coop | 30 |
| | | | 808 |

Fokus för dialogarbetet var att nå människor som kan ha svårare att göra sig hörda i samhället, dvs barn och ungdomar, nysvenskar och seniorer. För barn och ungdomar fanns en särskild enkät med färre frågor. Det fanns också möjlighet att lämna sina synpunkter genom att filma sig själv i skolan. Sammanlagt kom det in 517 synpunkter, vilket är en hög andel av kommunens knappt 5 000 invånare. I jämförande dialogarbeten i andra kommuner är det ovanligt att fler än 5 % av invånarna lämnar synpunkter.

Tre av kommunens föreningar samlades för dialogmöten och lämnade senare in förslag till arbetet med en ny översiktsplan. Tre mejl kom in från personer med egna förslag och idéer för kommunens utveckling.

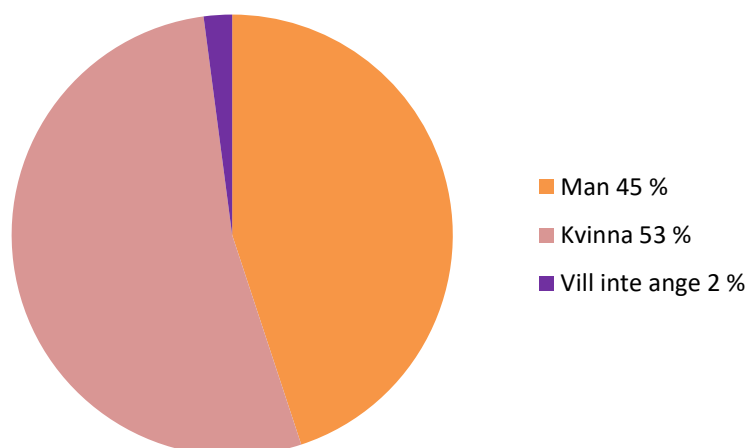
| Typ av dialogverktyg | Antal personer |
|--------------------------------------|----------------|
| Enkät på hemsidan | 434 |
| Enkät för barn och ungdomar | 268 |
| Filmer på Snörrumskolan | 27 |
| Film från Hagaskolan | 1 |
| Filmer från Utsikten | 6 |
| Teckningar med förslag från förskola | 32 |
| Mejl | 3 |
| Förslag från föreningar | 3 |
| SUMMA | 774 |

Enkät

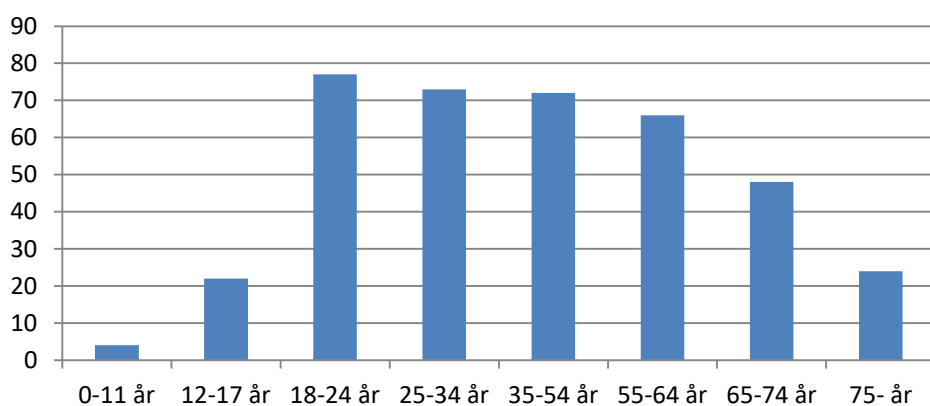
En enkät formades under hösten med utgångspunkt från fem teman som var relevanta för framtagandet av en ny översiktsplan; Bostäder, Fritid/Natur, Näringsliv, Infrastruktur samt Mål/Visioner för kommunen. För att samla in många synpunkter på ett effektivt sätt fanns en enkät på kommunens hemsida. På Biblioteket och Kommunhuset fanns förslagslådor för skriftliga synpunkter och utskrivna enkäter för de som fylla i dem analogt.

Enkäten visar att något fler kvinnor än män deltagit i enkäten. Åldersspannet sträcker sig över alla åldrar men med en övervägande del bland den yngre befolkningen. Frågor om ålder och kön ska visa hur bred förankringen av synpunkter varit. Under dialogens gång kom ibland synpunkter från människor som inte har tillgång till en dator eller internet. Vid efterkommande dialogmöten skrevs därför enkäter ut och samlades in.

1. Man/Kvinna/Vill inte ange

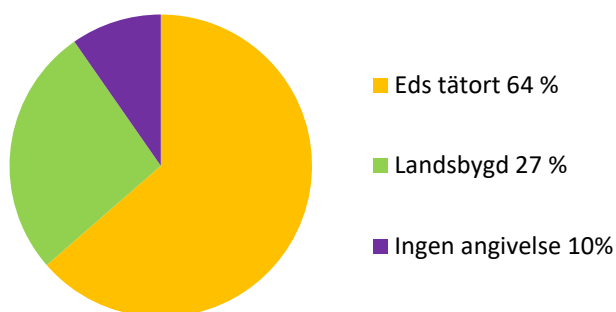


2. Ålder

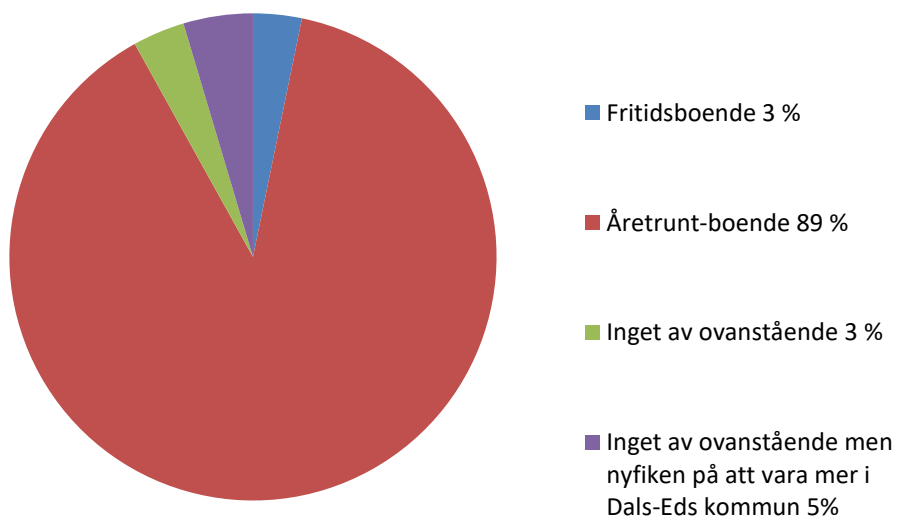


3. Jag bor i/på

Av de som svarat på enkäten bor den största delen, ca 64 % i Eds tätort. En knapp tredjedel bor på landsbygden. Resten har inte velat ange var de bor eller är bosatta utanför kommunen. Av de människor som inte bor i kommunen kan en del vara fritidsboende, jobbar i kommunen och bor på annan ort eller vara på besök. Vid torgdialogerna träffades flera norrmän som var i kommunen över dagen för att handla. Av de tillfrågade bor de flesta, 89 %, året runt i Dals-Eds kommun.

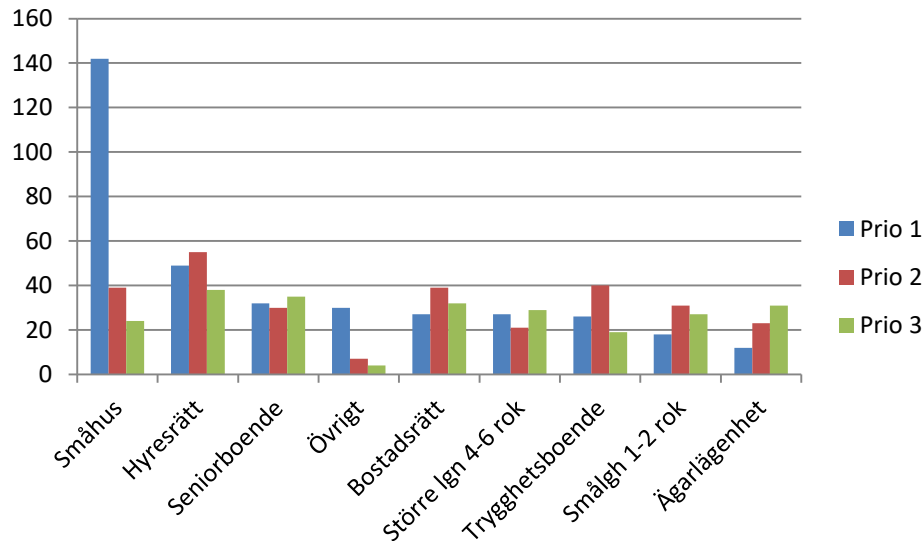


4. Åretrunt-boende/Fritidsboende/Övrigt



7. Vilket slags boende efterfrågar du i Dals-Eds kommun?

I Dals-Eds kommun finns en stor del småhus. Många småhus står tomma. Ändå var efterfrågan störst på småhus i enkäten, vilket kan tolkas som att de flesta helst bor i ett småhus. Näst störst efterfrågan fanns på hyresrätter. Även seniorboenden och trygghetsboenden hamnar bland prioriterade boenden.



8. Kan du utveckla din "övrigt"-punkt?

Under punkten "Övrigt" fanns möjligheten att lämna synpunkter kring boende. Här ett urval av synpunkter:

"Skall bygden/Samhället utvecklas så måste vi ta vara på de sjönära möjligheterna till boende. Vi måste ha något som kompenserar den pulserande staden. Detta är också viktigt ur ett konkurrensperspektiv gentemot andra glesbygdskommuner!"

"Jag tror att många önskar enskilda tomter på landsbygden. Men tror att det är svårt då det är mycket gårdar där. Kanske bjuda in gårdsägare och fråga vilka som kan tänka sig att stycka av tomter."

"(..)Vi har en åldrande befolkning där vi hade flest 70-åringar bland alla årsklasser och de är för gamla för att bo kvar i villa. Det är väldigt upptaget för att bo i en central lägenhet i Eds samhälle. Många står på kö i många år. Linden är perfekt boende för äldre som är någorlunda pigga. Det skulle alltså behöva byggas flera nya Linden och nya bostäder centralt i Ed med hiss för äldre. Kanske bygga på en våning på Konsum eller ovanpå biblioteket eller Faktorn(Willys)."

"Villor, lättare att bygga hus på egen hand för att göra kommunen attraktiv."

"Brist på lägenheter för större familjer." "..för att vi är nio i min familj så mycket rum :)" "Större bostadshus. Gärna lite utanför tätort."

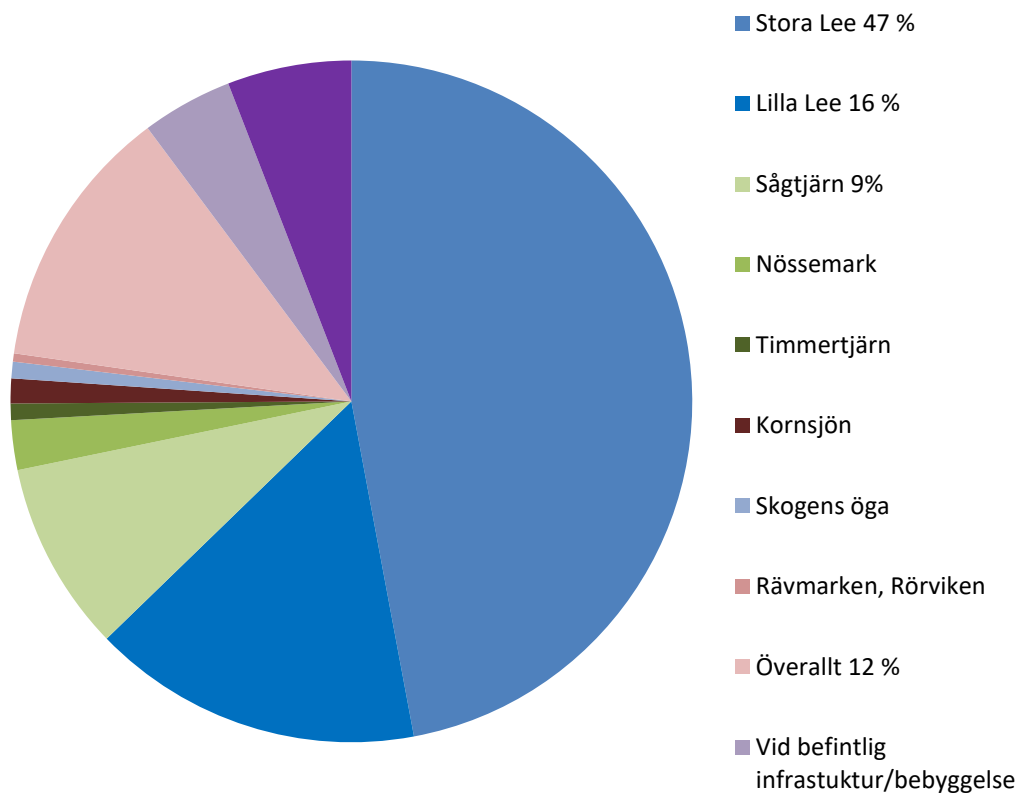
"Permanent camping stugor."

"Lägenheter som är för studenter. En liten ekonomisk lägenhet för de som vill ha en lugn stämning för att plugga."

"Prio ligger inom alla boende typer. För att hålla ett attraktivt samhälle och inkludera alla."

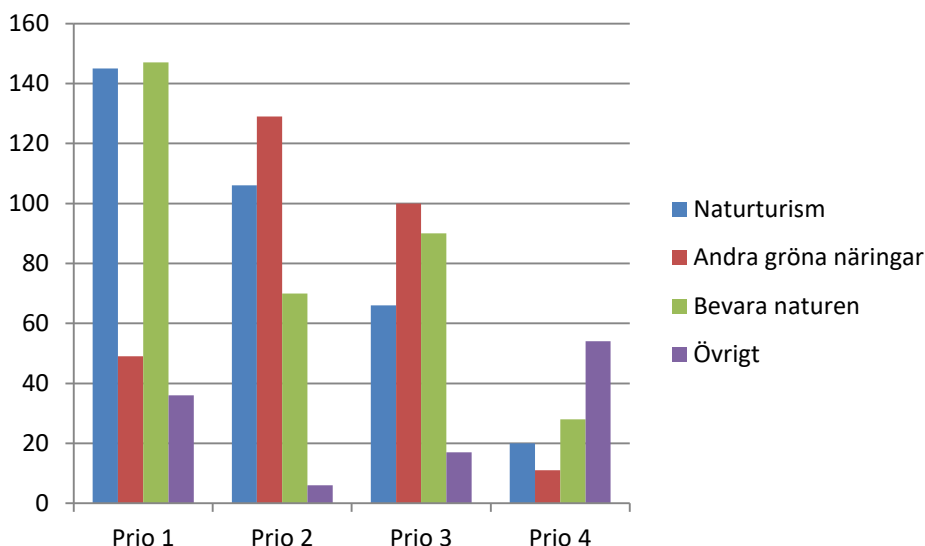
10. Var vill du att vi ska bygga sjönära i Dals-Eds kommun?

Nästan hälften av de som svarat tycker att man ska bygga vid Stora Lee när det gäller sjönära boenden. Ungefär 16 % vill bygga vid Lilla Lee vilket gör att ca 63 % förespråkar sjönära boende i Eds tätort. En del, 12 %, tycker inte det är viktigast var det byggs utan att det kan byggas sjönära. Några tycker att det är viktigast att man bygger vid befintlig infrastruktur och bebyggelse.



13. Hur ska vi använda naturen?

Naturen är viktig i Dals-Eds kommun. Människor vill satsa på naturturism, men lika många ser det som angeläget att bevara naturen. Det näst prioriterade området är gröna näringar som innefattar jord, skog, trädgård och landsbygdens miljö med dess förädlingsindustri (livsmedel och skog).



14. Kan du utveckla din "övrigt"-punkt?

Flera personer har skrivit förslag på hur man kan använda naturen:

"... skapa attraktiva tomter."

"Gör de fina naturområden tillgängliga även för rörelsehindrade."

".. bygga en inhägnad för hundar där folk kan åka och släppa sina hundar så dem får springa av sig om man inte kan släppa dem lösa i naturen."

"... Dals-Ed har vacker natur som vi kan leva på i form av turism."

"Det hade vart underbart med skognära områden med lekparker, grillplats, äventyrsbana, smådjursgård med gångavstånd från centrum. Jag tänker som en park för familjer att samlas."

"Det är mycket skräp i naturen, längs vägar och diken. Det tycker jag borde uppmärksammas och städas."

"Fler vandringsleder, vindskydd och övernattingsstugor. Promenadstig runt Lilla Lee, även den sista fjärdedelen."

"Gallra mer vid skansen och återskapa gångvägar/dansbana samt ev göra en frisbee-golf-bana, behövs mer folk i naturen."

"I Europa finnes det flere hundre tusen som liker å kjøre motorsykkel på grusveier. Dalsland er et uoppdaget paradis for disse - om en bare gjør det kjent, og skaffer flere overnattingsmuligheter. Jeg bidrar med gled mer om dette, som ekspert på området om det har noen interesse."

" Just området runt båtklubben och naturområdet mot järnvägen är fina strövområden."

" Öppna landskap är viktigt. Väldigt tråkigt för alla både boende och turister när åkrar växer igen och inte brukas samt åkrar som planteras med skog."

"..varför inte prova utvecklingen av gruvsdrift som var aktuellt som alla var emot?"

" Naturrum för Skolan, forskning"

" Satsa på mer belysning utanför samhället där mycket folk gillar att motionera."

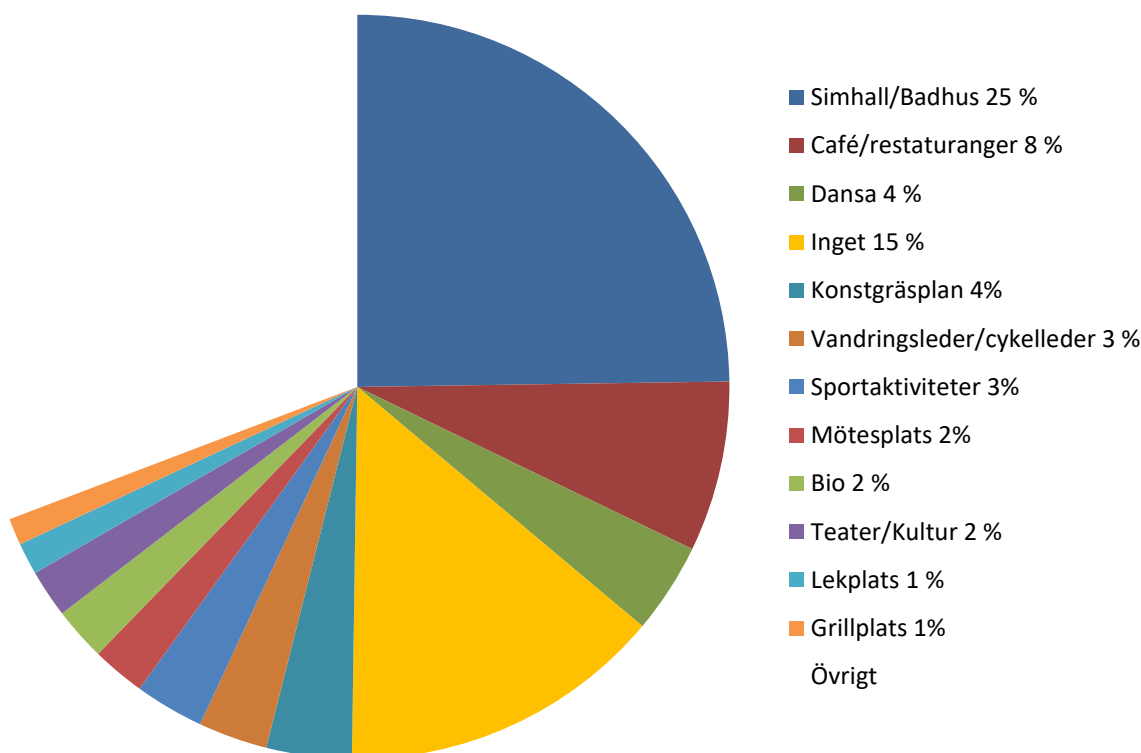
" Solcellsparkar."

" Utnyttja den natur vi har, och se till att man röjer undan där det finns möjlighet till utsikt, inom tätorten. Som t.ex. längs Stora Lee -Nössemarksvägen. Runt Lilla Lee."

" Utveckla idrottsanläggningar. 1. ex konstsnö när vi har natursnö är det otroligt mycket folk på Tavlan. Konstsnö skulle innebära ger ringar på vattnet i form av att besökarna kan ev shoppa, bo på hotell/vandrahem, äta på våra restauranger. (Folkhälsa). 2. Badhus. 3. Ishall."

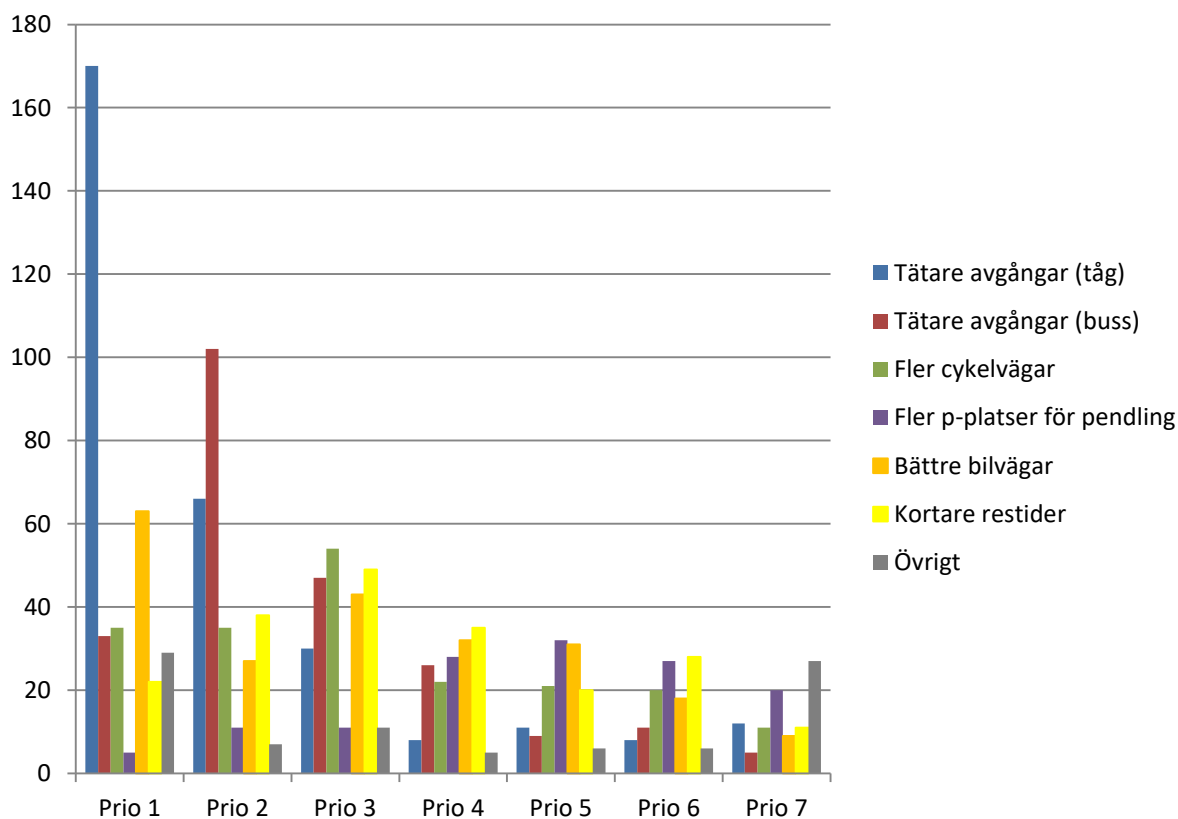
15. Vad saknar du att göra på fritiden?

En fjärdedel av de tillfrågade i enkäten saknar en simhall i kommunen. Efterfrågan kommer framförallt från unga och barnfamiljer. Andra efterfrågade områden är caféer, restauranger, sport- och fritidsaktiviteter liksom kulturutbud.



16. Vad skulle underlätta pendling för dig?

Möjligheterna till pendling är viktig för en utökad arbetsmarknad liksom tillgång till kompetens från människor boende i andra kommuner. Störst efterfrågan finns för tätare avgångar för tåg och buss. Ansvaret för kollektivtrafiken ligger på regional nivå men det är viktigt för kommunen att ha underlag för diskussioner och aktivt vara med och påverka i frågan.



17. Kan du utveckla din "övrigt"-punkt?

Flera personer har utvecklat sina synpunkter kring pendling. Här är ett urval av synpunkter:

"Bussar som ovan till och från yttre kommundelarna anpassade till arbetstider, tåg och regionala bussavgångar, bio tider mm."

"Billigare resande för pensionärer." "Som pensionär behövs ingen pendling men till sjukhus i Uddevalla och NÄL vore bra."

"Minibussar, eldrivna som cirkulerar med täta turer och/eller on demand mellan centrum och bostäder i ytterområden."

Urval av synpunkter om cykling:

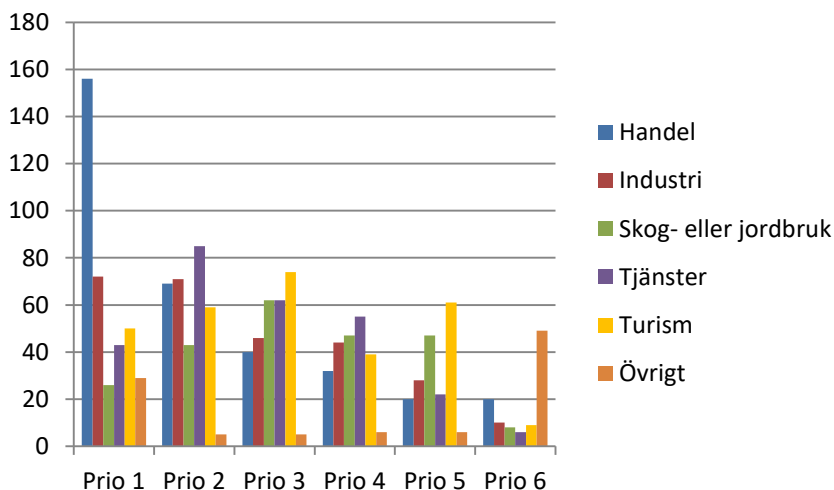
"Stadscyklar." "Elcyklar."

"Sandade cykelbanor vintertid." "Snöröjda cykelbanor."

"Det finns ändå ganska bra cykelbanor i Eds tätort. Ett förslag är cykelbana ut till ridhuset, då trafiken är ganska snabb runt industriområdet och man ogärna släpper barn på cykel den sista biten ut till Onsön."

20. Vilken typ av företag skulle du vilja etablera sig här?

Ett återkommande tema i dialogen är handeln och att affärer läggs ned i centrum. Många skulle vilja handla i kommunen men saknar utbud på flera områden. Arbetstillfällena ses som viktiga för en långsiktig utveckling av kommunen och människors möjlighet att bo kvar.



21. Kan du utveckla din "övrigt"-punkt?

Urval av synpunkter:

"Saknar optiker, frisör, fysioterapeut/träning- & hälsa. Samhällstjänster typ pass- & legitimation. Ser även behov av tjänst som erbjuder (äldre, sjuka) hjälp med betalningar, ansökningar och liknande som mer och mer hänvisas till att göra själv på nätet." "Service företag tex båtservice."

"Statliga myndigheter, t ex kriminalvården."

"Guidade vandringsturer i naturen, Off-Grid-stugor, "Eremithyddor", Överlevnad- och självförsörjningskurser. Fler vandringsleder, vindskydd, övernattingsstugor osv." "De företag som skapar flest o långsiktiga arbetstillfällen, saknas entreprenörer inom turism." "För turism behövs en särskild inriktning. Kanske cykling, arrangerad, klättring, en stor utomhuslekplats för barn som är ovanligt utformad (typ som Slottskogen i Gbg eller Arkitektplatsen i Kph)."

"Uthyrning av glashus i naturen."

”Förädling av trävirke till byggelement och träkonstruktioner, måttanpassade lämpliga för husbyggnation, stora och små hus helt i trä. För lokala behov och export.”

”Kommunägt elbolag för klimatsäker energiproduktion, köp och försäljning när överskott eller underskott. Installering av solcellsanläggningar på tak och i energiparker. Understödda privata initiativ.”

”Budbilstransporter samt taxi.” ”Daglig dagstidningsdistributör.”

”E-handelstruktur där små aktörer hyr in sig.”

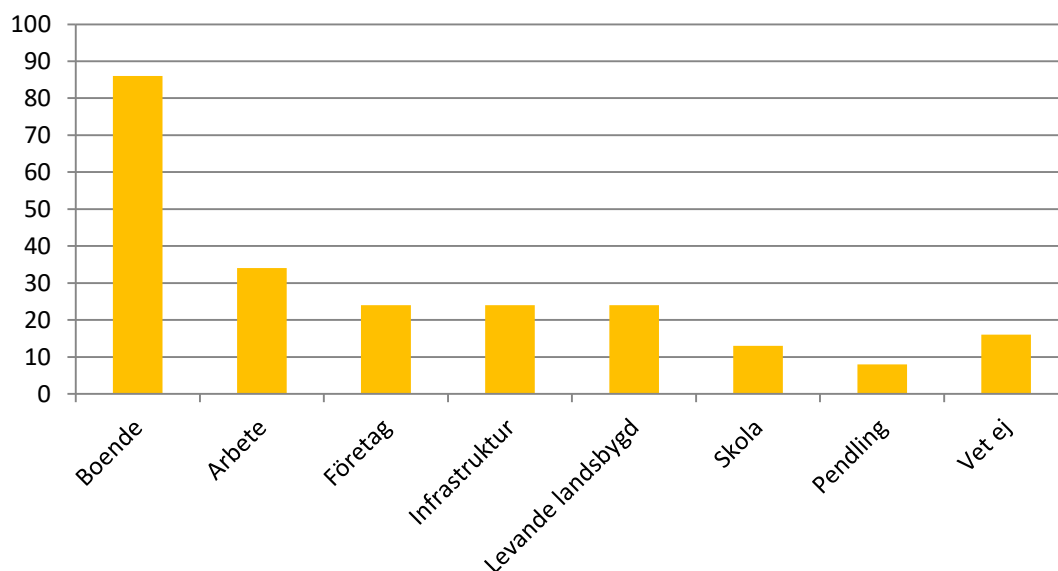
22. Vad innebär ”Landsbygdsutveckling” för dig?

Dals-Ed är en kommun där landsbygdsutvecklingen är avgörande för dess framtid. Människor som svarat i enkäten nämner ”Boende” som en viktig del dem. Flera aspekter som boende, en bra skola och närhet till service ger en bild av en helhet som måste fungera för en familj eller individer med olika behov. Här är ett urval av synpunkter:

*”Bra **infrastruktur** så att människor kan **bo kvar** i kommunen och **pendla till arbete** som inte finns i kommunen. Väl fungerande **skola** som är **attraktiv för familjer** så att de väljer att flytta hit.”*

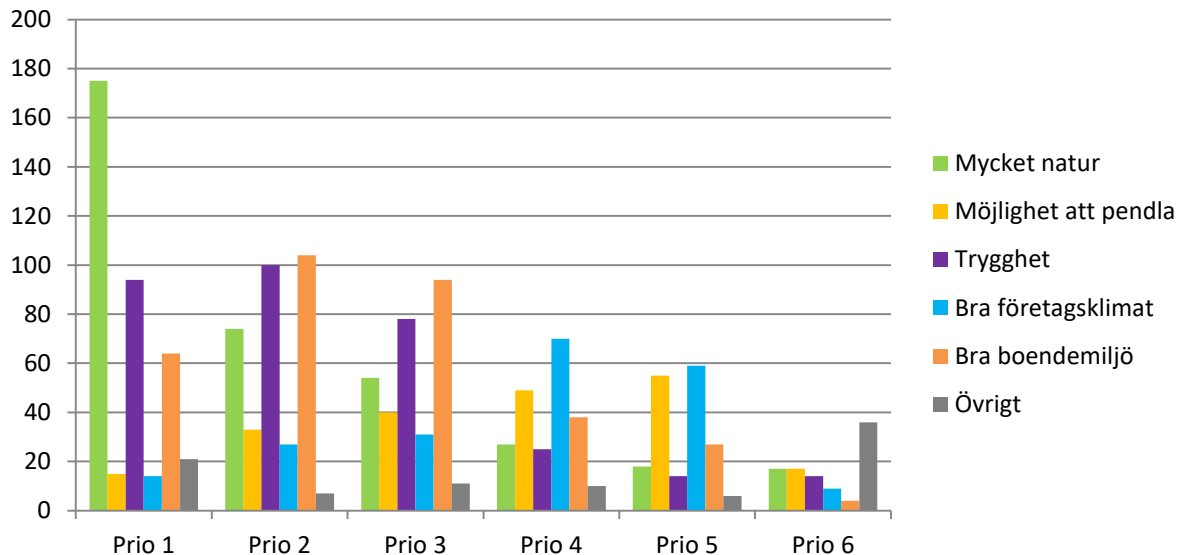
*”Att man faktiskt **tänker på alla** som bor i Dals-Ed.”*

*”Att man satsar på **småföretagande** inom **jordbrukssektorn**”*



23. Varför är Dals-Ed en attraktiv kommun för dig?

Återigen är naturen ett förekommande tema för det som är viktigt i Dals-Eds kommun. Även tryggheten i ett litet samhälle liksom möjlighet till en bra boendemiljö bedöms som viktiga kriterier för ett attraktivt Dals-Ed. Attraktivitet, Hållbarhet och Delaktighet är viktiga beståndsdelar i Dals-Eds mål- och visionssättning.



24. Kan du utveckla din "övrigt"-punkt?

Urval av synpunkter:

"Man slipper stress som i en stor stad och man får en stor gemenskap i samhället"

"Lagom stort."

"Närheten till Norge och deras arbetsmarknad. Det är därför det hade varit en stor fördel med fler tågavgångar på morgon och kväll."

"Huvudskälet är ju främst att man är född här."

"Trevliga människor."

"Jag har ett bra jobb här."

"Kulturlandskapet, vackra dalsländska gårdar, ren luft och rent vatten."

26. Vad betyder delaktighet för dig i Dals-Eds kommun?

Att vara delaktig i vad som händer i Dals-Eds kommun innebär för många att man har möjlighet att påverka men även att man får information om det som beslutas och händer. Det finns en efterfrågan av medborgardialog där politikerna lyssnar och alla får vara med och tycka tillsammans.



27. Hur kan vi öka delaktigheten?

Urval av synpunkter:

"Att vara med på det som händer i världen, att ge innevånare möjligheter att utvecklas."

"Att vi lyssnar på varandra oavsett vilken roll vi har."

"Denna undersökning är ett bra sätt 📌📄 Göra modeller/ ritningar som kan visas på biblioteket och/eller webbsajten. Ha ett system där man kan lägga in sin mailadress så man kan få nya uppdateringar på sin mail."

"Fler enkäter när kommunen ska ta beslut"

"Microfolkomröstningar kanske."

Elevenkät

För skolelever på Snörrumskolan, Hagaskolan och Utsikten utformades en anpassad enkät med färre frågor än den som låg på kommunens hemsida.

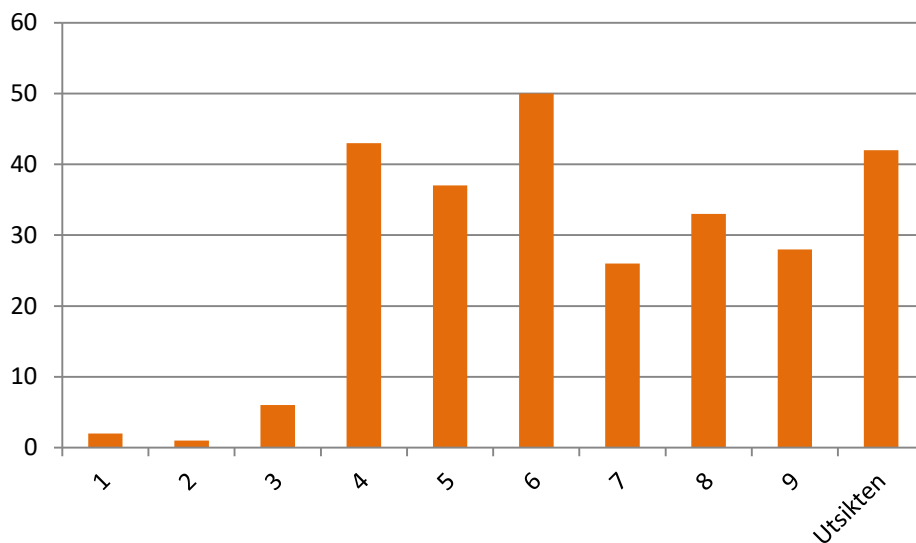
Kön

En lite större andel killar deltog i enkäten.



Ålder

De flesta som fyllde i enkäten gick i klass 4 eller högre. Något mindre andel av de elever som deltog går i högstadiet.



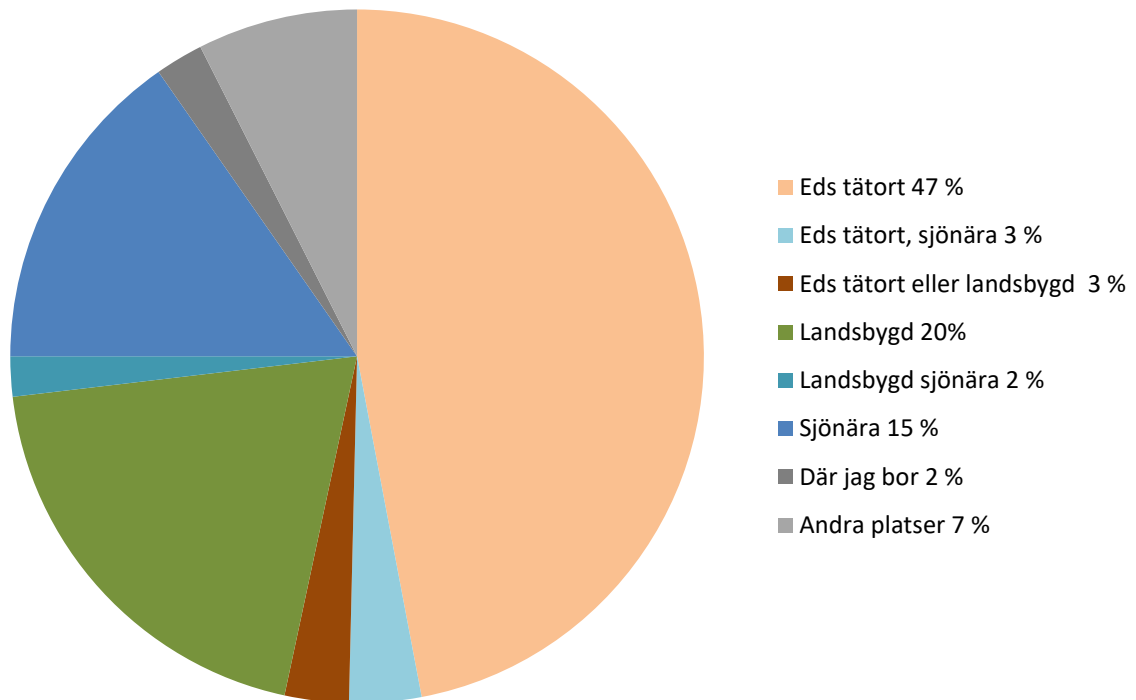
Bor

Ungefär två tredjedelar av eleverna är bosatta i Eds tätort.



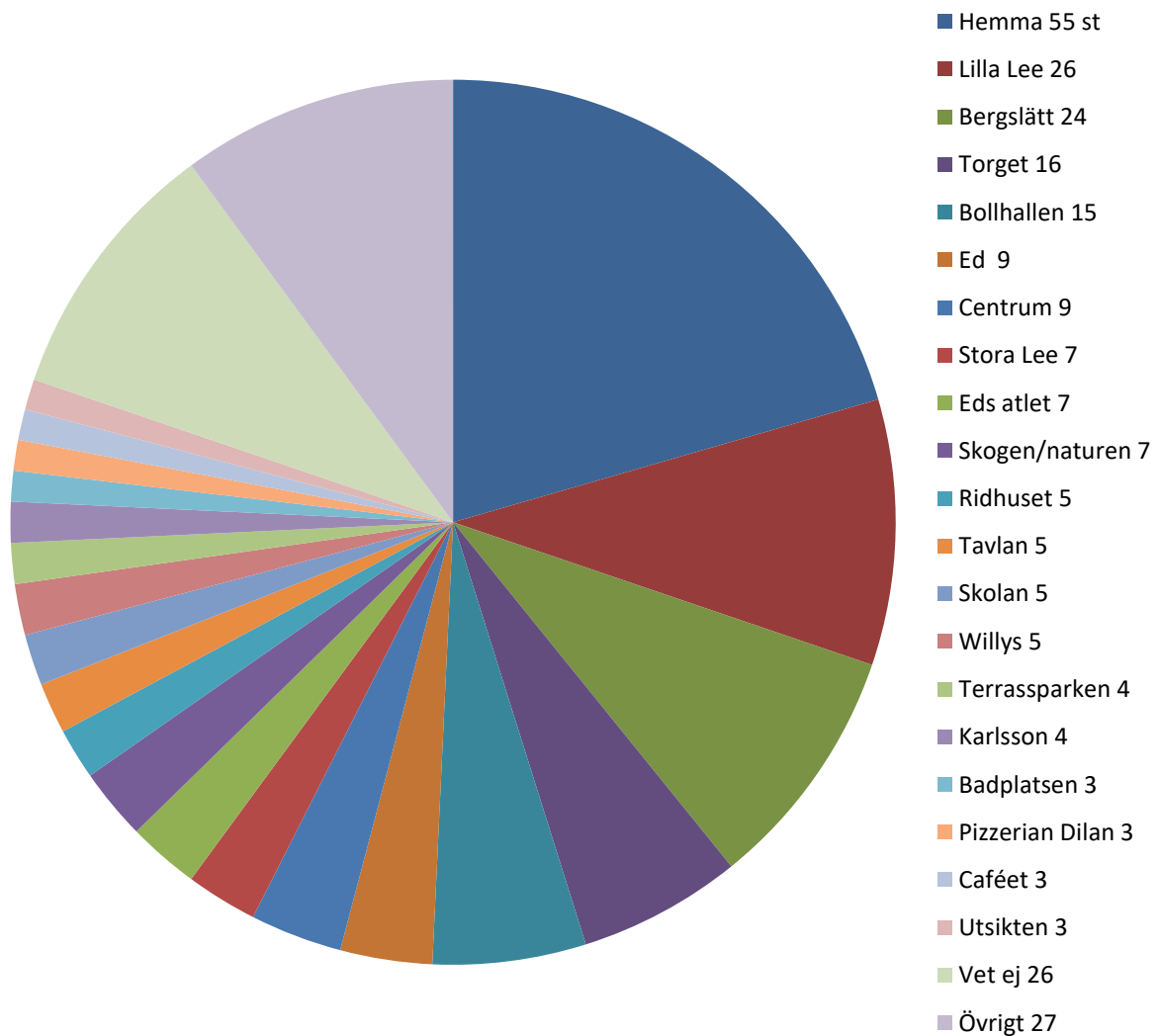
Var vill du helst bo?

Lite mer än hälften av eleverna vill bo i Eds tätort. För ca en femtedel är landsbygden eller sjönära platser där de helst vill bo.



Favoritplats

Många ser hemma, där de bor, som sin favoritplats. På plats två kommer Lilla Lee. Många platser och aktiviteter kring Lilla Lee; Torget, Terrassparken, Centrum, gör den till en klar vinnare för skoleleverna. Till skillnad från enkäten för de vuxna intar inte Stora Lee en lika klar plats. Skolevernas favoritplats är oftast kopplat till aktiviteter, t ex Bergslätt, som är populärt för de som spelar fotboll.



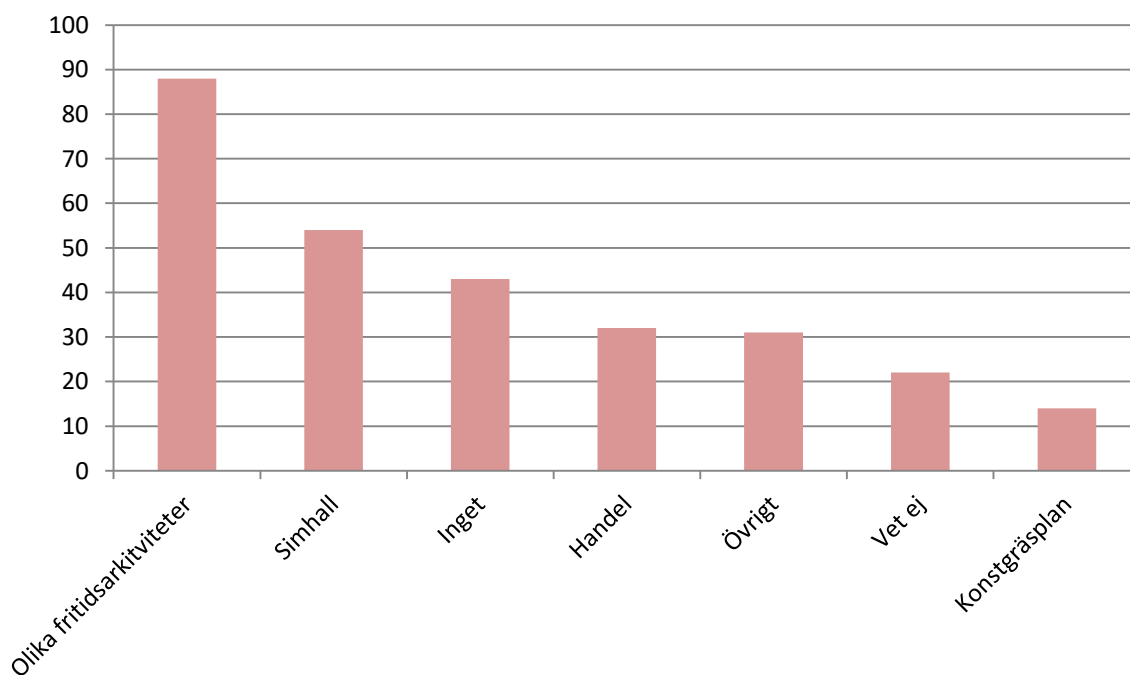
Varför är det din favoritplats?

Tabellen visar ett utdrag av synpunkter till de olika platserna. Aktiviteten på platsen är viktig.

| Favoritplats | Varför är det din favoritplats? |
|----------------|--|
| Hemma | För att jag trivs bäst där. Hemma kan jag göra vad jag vill. |
| Lilla Lee | Det är kul att bada där |
| Bergslätt | Kul att spela fotboll där |
| Torget | För att det finns bibliotek, bageri, café och mycket mer kul där. |
| Bollhallen | För man kan spela fotboll där. |
| Ed | För jag älskar Ed. |
| Centrum | För i centrum kan man va med vänner. Det finns butiker där. |
| Stora Lee | Det är för att på sommaren brukar vi bada på olika ställen och det finns ett vattenfall. |
| Eds Atlet | För att det är kul att gymma både själv och med kompisar |
| Skogen/Naturen | Det är lugnt och stilla man kan ha fika med vänner och läsa böcker |
| Ridhuset | För jag älskar hästar |
| Tavlan | Mycket att göra inom idrotten. Jag går på scouterna och cykelträning där. |
| Skolan | För man får träffa kompisar och lära sig saker. |
| Willys | För att jag kan köpa choklad där. |
| Terrassparken | Det är nära sjön. |
| Karlsson | Det finns material för bild där och det här lugnt där. |

Vad saknar du i Dals-Eds kommun?

Fritidsaktiviteter är vad skoleleverna saknar mest. Det finns många olika synpunkter om det, vilket sammanställs i tabellen på nästa sida. En simhall är vad de flesta av skoleleverna saknar.



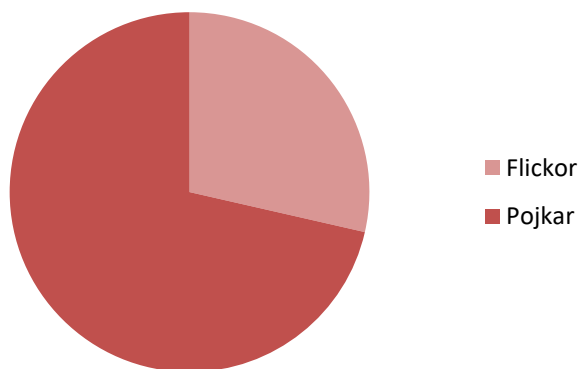
100 saker skolelever saknar i Dals-Eds kommun

| | | | |
|----|---|----|--|
| 1 | Att cykla downhill och ett ute gym som är designat för calisthenics. | 51 | Jag saknar att åka skridskor. |
| 2 | Att det inte finns en skate ramp | 52 | Jag saknar att äta på Max |
| 3 | Att ha en konstgräsplan som man kan spela fotboll på. Det går väldigt bra för vårt lag Eds FF f02/03/04 och det är synd att vi inte får möjligheten nu när vi ska spela ganska mycket och tuffa matcher och mycket utveckling på rätt plats. Vårt damlag och herrlag behöver också den rätta planen att spela på. Fotboll utomhus på vintern är något som saknas för att vi ska kunna göra vårt bästa till utesäsongen. | 53 | Jag saknar en rullskridskor rink i dals Ed |
| 4 | Att klättra på en stor ställning som alla i vuxen ålder kan klättra i. | 54 | Jag saknar ett badhus, ett bageri och en konst gräsplan |
| 5 | Att kunna bada i Badhus och ett bageri. | 55 | Jag saknar ett gaming hus. |
| 6 | Att kunna göra mer saker på rasten | 56 | Jag saknar ett liknande dreamhack som det är ett ganska stort hus |
| 7 | Att kunna på vintern åka till ett badhus och bada. | 57 | Jag saknar grusplanen på snörrum |
| 8 | Att kunna vara trygg | 58 | Jag saknar ingenting i min fritid |
| 9 | Att köra folkerace, äta på donken, handla på biltema, ha ett badhus i miten av lilla lee | 59 | Jag saknar inte så mycket (förutom en asperier anpassad skola) |
| 10 | Att spela innebandy | 60 | Jag saknar mer sport och gymnastik. |
| 11 | Att åka skridskor | 61 | Jag saknar och cykla på sommaren |
| 12 | Bada | 62 | Jag saknar rullskridskor rink |
| 13 | Bada, spela fotboll på konstgräs plan | 63 | Jag saknar snooker bord |
| 14 | badhus,bättre lekplats | 64 | Jag skulle uppskatta en lasertag/dome hall här i ed :3 Det skulle motivera mig att vara mer fysiskt aktivt. |
| 15 | Badhus😊 | 65 | Jag skulle vilja att man fick lära sig kampsport, Där man kan vara inomhus, när det är vinter eftersom att det är kallt ute. |
| 16 | Bandy träning | 66 | Jag tycker att dem i Ed borde ha mer aktiviteter. Jag tyckte också om Laserdome. Det skulle jag tycka om de hade igen |
| 17 | Bio | 67 | Jag tycker att det skulle vara nice med ett badhus och det skulle vara gott med ett bageri |
| 18 | Bmx-park | 68 | Jag vill kunna simma i en simhall men hopptorn på fritiden |
| 19 | Bygga en stor skola som alla får gå i | 69 | Judo och dans som är lite mer för både killar och tjejer. |
| 20 | Bättre lekplats för äldre | 70 | Kampsport klubb |
| 21 | Cyklar,hoverboards och ... | 71 | Kiosken vid banken |
| 22 | Det skulle vara kul att ha typ en laser tag hall eller något sånt. | 72 | Konstgräsplan |
| 23 | Det är lungt för mig | 73 | Krogar |
| 24 | Donken | 74 | Köpcentrum |

| | | | |
|----|--|-----|--|
| 25 | Drifting bana | 75 | Köra motocross |
| 26 | En boxing tränarena | 76 | Köra race drifting |
| 27 | En bättre skolgård. | 77 | Lekplats i centrum. |
| 28 | En crossbana. | 78 | Mangagrupp för alltid |
| 29 | En redig nattklubb | 79 | Mer aktiviteter för ungdomar t ex ett disco |
| 30 | Ett ställe för softairgun | 80 | Mer aktiviteter som balett. |
| 31 | Fiska öring/röding/gös finns ingen sjö med mycket av någon av fiskarna | 81 | Mer cykel banor skogs vägar |
| 32 | Fotboll | 82 | Padel tennis |
| 33 | Gallerior/mc donald´s | 83 | Paintball |
| 34 | Gamestop | 84 | Pub med bra biljard |
| 35 | Gymnastik | 85 | Shopping center och McDonalds 😊 |
| 36 | Gå på bio (oftare för det sänds inte många filmer) | 86 | Simhall |
| 37 | Ha nån kiosk och nått att göra efter skolan | 87 | Sjunga |
| 38 | Ha roligt | 88 | Skate/bmx park |
| 39 | Hockey, bad, Amerikansk fotboll | 89 | Slalom skidåkning |
| 40 | Hundgård som man kan gå och rasta och leka med hundarna med | 90 | Spela bandy |
| 41 | Idrotts hall som är öppet på fritiden. | 91 | Spela Ishockey |
| 42 | Innebandy, basket, handboll, hockey och åka slalom | 92 | Spelhall |
| 43 | Inte så mycket | 93 | Subway |
| 44 | Jag hade gärna sett att det fanns fler butiker för oss ungdomar. Till sommaren att man kan göra en till (ordentlig och stor) badplats | 94 | Teckningskurser, datakurser, lära om animering |
| 45 | jag har ingen aning | 95 | Trixa i en bmx-park |
| 46 | jag kommer j ifrån och jag saknar biltema | 96 | Träna boxning och poledance.... |
| 47 | Jag saknar att cykla på en cykelbana | 97 | Ungdomsgård |
| 48 | Jag saknar att det finns en ungdomsgård som är fin och inte så sunkig, där konstiga människor är typ. Det finns inte så många restauranger och fler caféer, det saknar jag. | 98 | Åka kickbike för att det inte finns något bra ställe |
| 49 | Jag saknar att kunna vara ute på stan med mina kompisar. Jag vill kunna shoppa, sitta i en mysig park, kunna äta på restauranger och caféer. Eller bara någon snabbmatsbutik som McDonalds. Det vore kul om det fanns en butik som t.ex H&M, Bik Bok eller Gina Tricot i Ed. | 99 | Åka skateboard |
| 50 | Jag saknar att åka skridskor. | 100 | Åka slalomskidor inget mer tror jag |

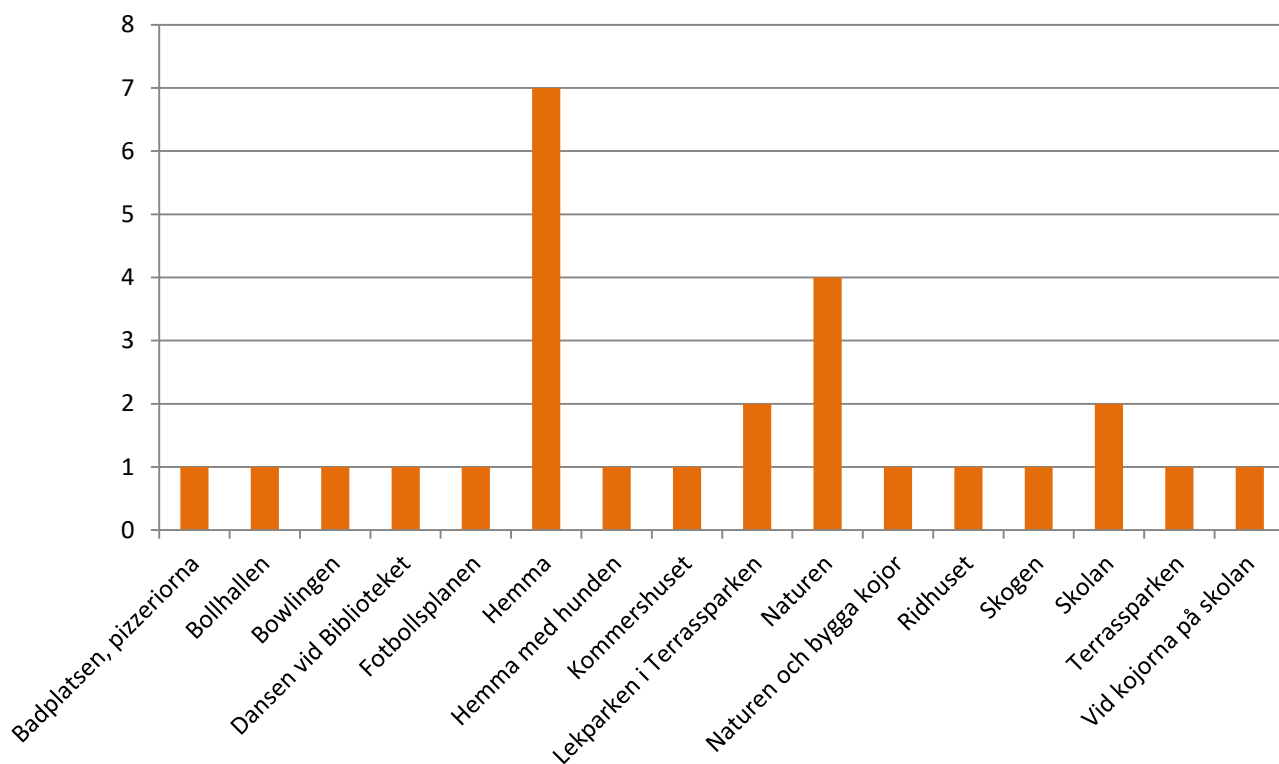
Filmer

För barn och ungdomar fanns det, förutom enkäten, även möjlighet att lämna sina synpunkter genom att spela in dem. Under tre tillfällen, ett i varje skola på Snörrium-, Hagaskolan respektive Utsikten, fanns en tjänstperson och en lärare på plats för att filma eleverna. Störst intresse fanns det på Snörriumskolan där 27 av de 34 eleverna filmades. En övervägande del, nästan tre fjärdedelar, av eleverna som var med är pojkar.



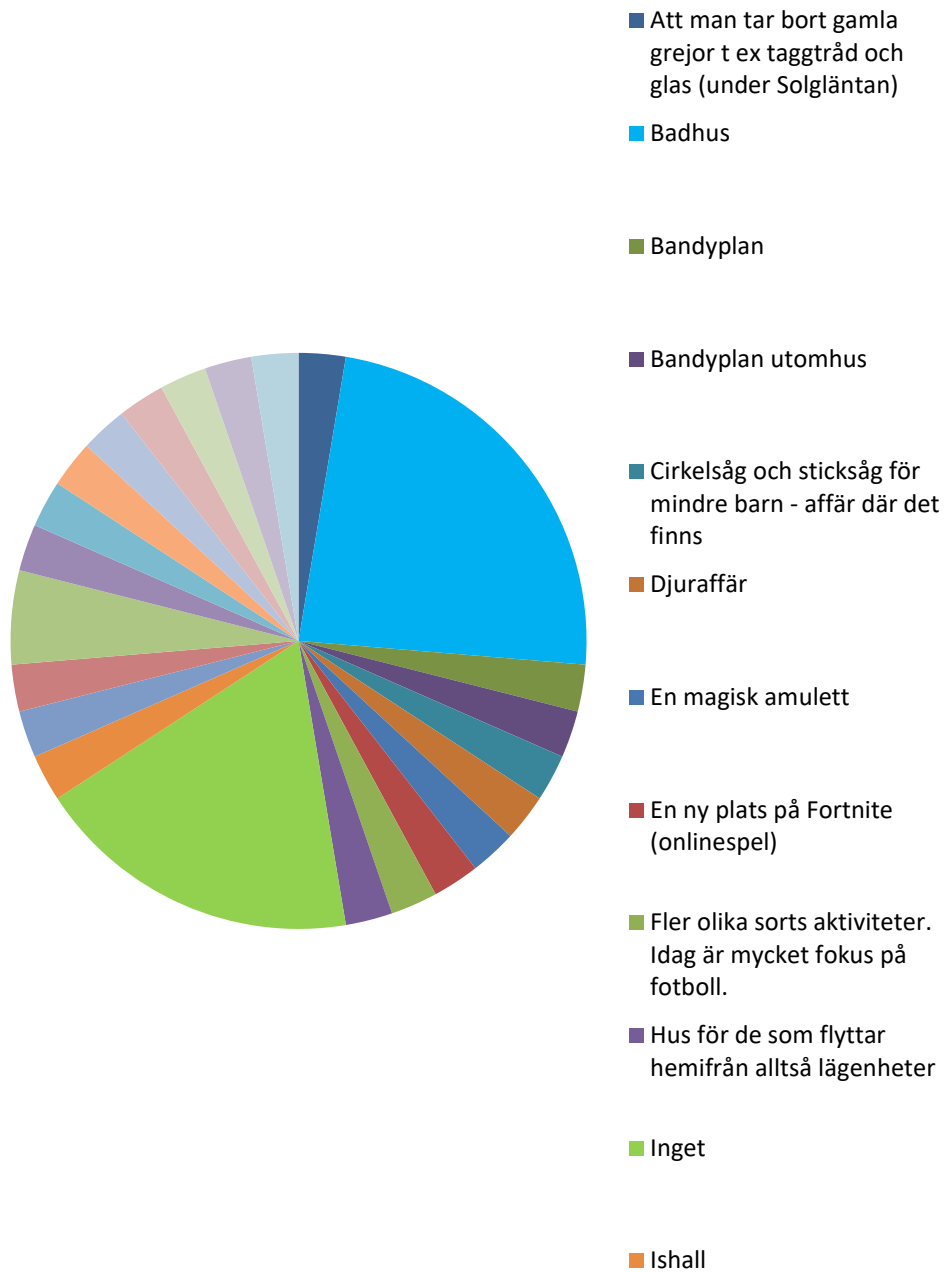
Eleverna fick svara på två frågor: 1. Var är din favoritplats? Och 2. Vad saknar du i Dals-Eds kommun? De flest tyckte att "Hemma" var favoritplats men efter det framställs "Naturen" som viktig.

Favoritplats



Vad saknar du i Dals-Eds kommun?

Bland skolelever nämns badhus som det man saknar mest. Det som saknas är olika former av fritidsaktiviteter. Sju av de som svarade saknar inte något alls i kommunen.

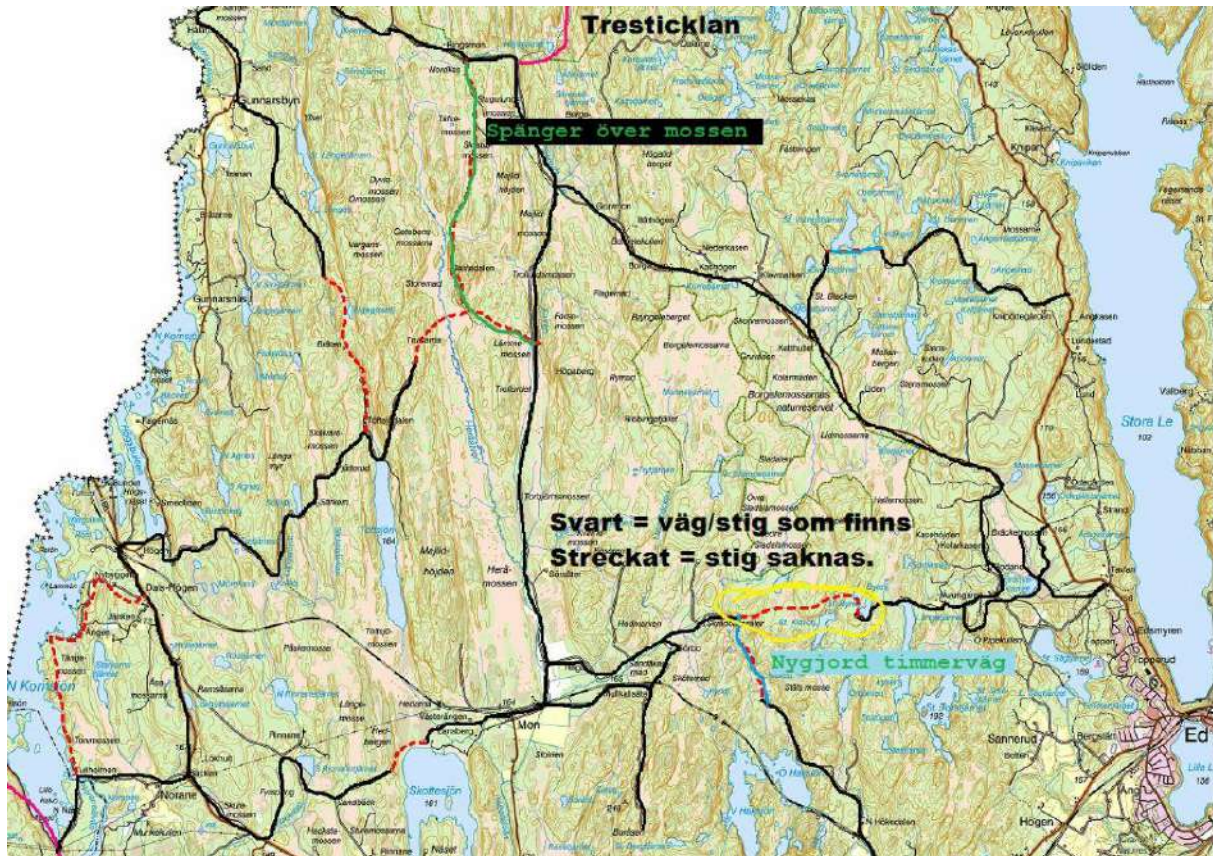


Övriga synpunkter

Under tiden för Medborgardialogen har några förslag kommit in genom mejl från privatpersoner föreningar. Förskolan har lämnat in sina synpunkter genom illustrerade teckningar.

Privatpersoner

Ett av förslagen gäller vandringsleder i kommunen. Med lokalkännedom och punktuella insatser finns möjlighet att väva samman större områden och tillgängliggöra naturen för fler människor.



Ett annat mejl tar upp tre teman:

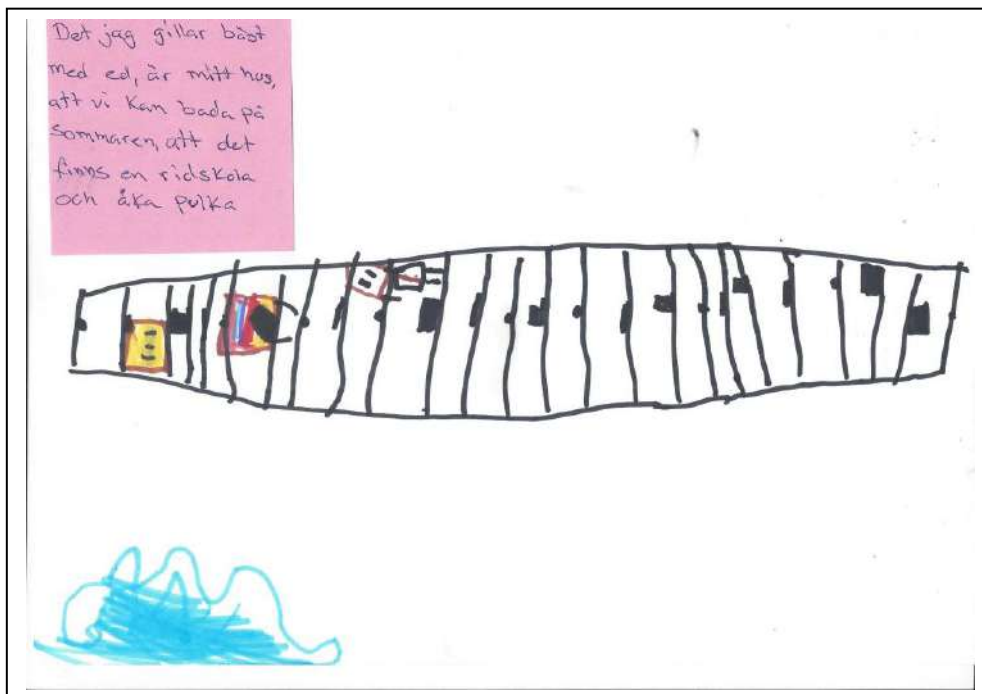
- Promenadstråk kring Lilla Lee – utan att korsa trafikerade vägar
- Värna strandskyddet – för att bevara orörda stränder för allmänheten vilket gör Dals-Ed, Dalsland och Sverige till unika platser.
- Potential att utveckla Terrassparken – med fler gungor, en linbana, fantasifulla lekredskap, klätterställningar, toaletter, skatepark, upprustning av tennisbanan i anslutning m.m. eller en botanisk trädgård?

Ett tredje mejl handlar om vikten av sport som fritidsaktivitet. *”Viktigt att stötta ungdomar på fritiden och få dem att röra sig. Ungdomar behöver mål och kunna fokusera på något. De behöver lagsport, t ex fotbollsklubbar, där man skapar laganda. Så utvecklas kommunen och ungdomar som människor. Sport hjälper mot kriminalitet och droger. Även idrottsutövning är bra för att man tränar på att bli bättre för att vinna. Det ger balans, etik, bra moral och möjligheten att kontrollera vad du säger. Dals-Ed behöver en idrottsanläggning/sporthall, en simhall och ett gym. Många människor arbetar utomhus och då är det viktigt med möjligheten att träna inomhus. Människor behöver sport*

för att kunna leva sunt och undvika att dricka för mycket alkohol. Människor som har problem hemma har möjlighet att hitta en väg ut därifrån genom sporten.”

Förskolan

Förskolan lämnade in 32 synpunkter med teckningar som illustrationer. Här är ett urval:



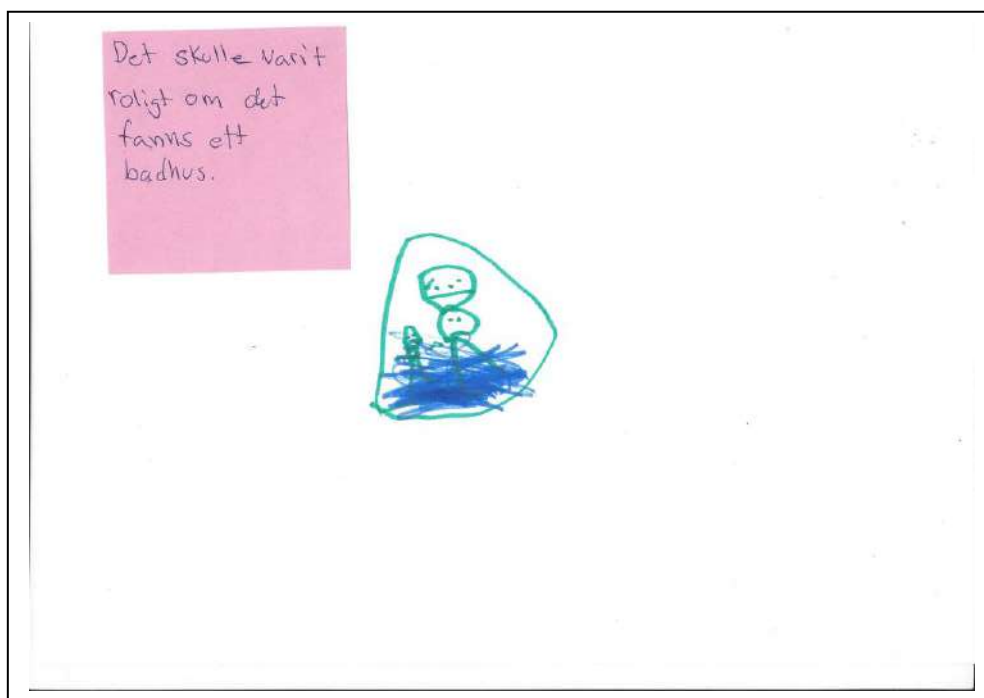
”Det jag gillar bäst med Ed, är mitt hus, att vi kan bada på sommaren att det finns en ridskola och åka pulka.”



”Jättestor rutschkana med en trappa till. En klätterställning och en cirkus hade varit kul. Om det finns en sjö måste det vara staket runt annars åker vattnet ut.”



"Vill ha en klätterställning, vattenrutschkana, en cirkus för det är mysigt att vara i ett tält."



"Det skulle varit roligt om det fanns ett badhus."



"Mera kompisgungor i lekparkerna."



"Det är bra att bo i Ed för att... vi har monsterrace och fina sjöar att bada i."



"Jag tycker om att bada i Sågtjärn om sommaren."



"Jag gillar att vi har marknad, Monsterrace och att farmor bor här."

Föreningar

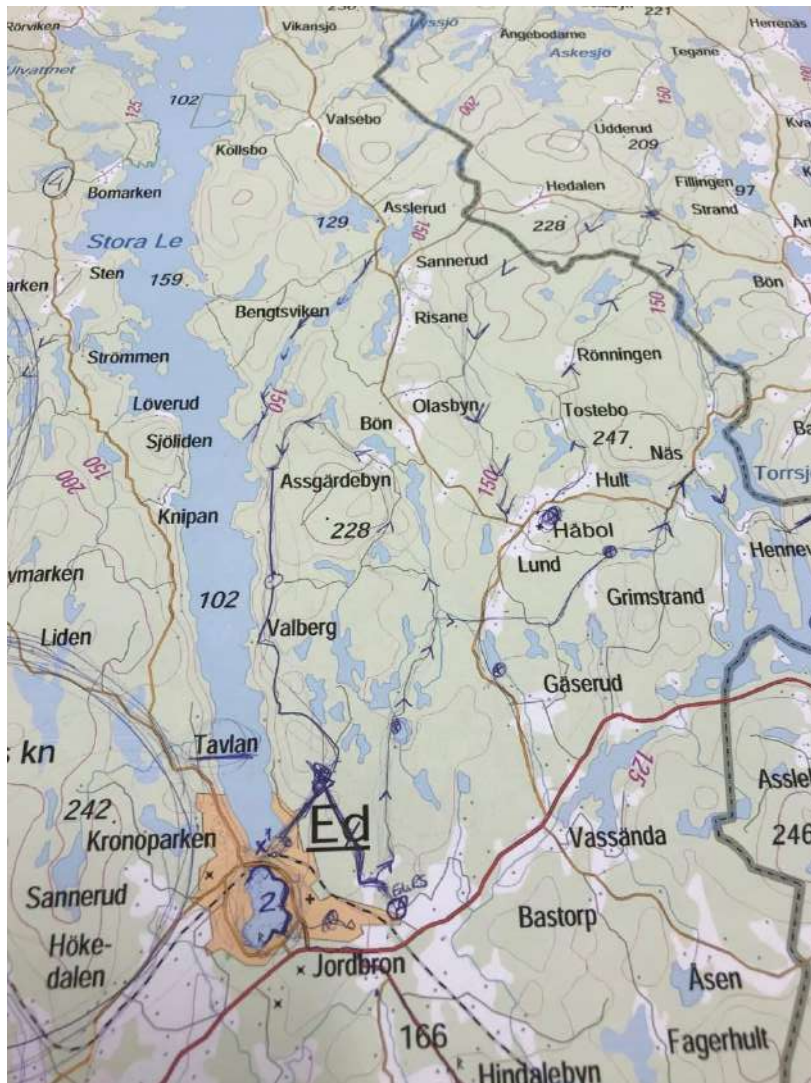
Alla föreningar som är listade hos kommunen fick ett mejl under Medborgardialogen med möjlighet att boka in ett möte med politiker och tjänstpersoner för att diskutera något som berör översiktsplanen. Tre föreningar hörde av sig och lämnade sina synpunkter.

Båtklubben

Båtklubben har sedan tidigare förslag som de vill driva. Projektidéerna är uppdelade kring olika teman; Ångbåtsbryggor, Vandringsleder, Rundtur runt sjön, Tresticklan info, Utsiktstorn mellan sjöarna och Båtmarina. Båtklubbens förslag kommer att lämnas in som Medborgarförslag och behandlas genom politiska beslut.

Eds ryttersällskap

Vid mötet i Eds ryttersällskap diskuterades ridvägar och möjligheterna att utveckla turism för hästintresserade. Bland annat diskuterades konceptet "Bed ´n Box", som finns på andra platser i Sverige där man inte bara får en sovplats för sig, utan även en möjlighet till stallplats. Ett annat förslag var att skapa en badplats för hästar vid Reningsverket.



NEOR

NEOR (Nössemark-Ed Offroaders) har en motorbana i Trolldalen där de anordnar ett monsterrace varje år. Klubben har idéer om hur man kan utveckla och utöka användningen av området. Nu planerar de inför deras 30-årsjubileum år 2020. Förändringarna ska ge en större depå för bilarna så att besökare, tävlande och arrangörer får en ännu bättre upplevelse. De ser också att anläggningen borde utnyttjas fler dagar på året vid arrangemang som t ex Countryfestivalen. Anläggningen planeras att kunna ha en uppställd scen med yta för dansgolv.

Trolldalen



Del 3 - Workshoppar

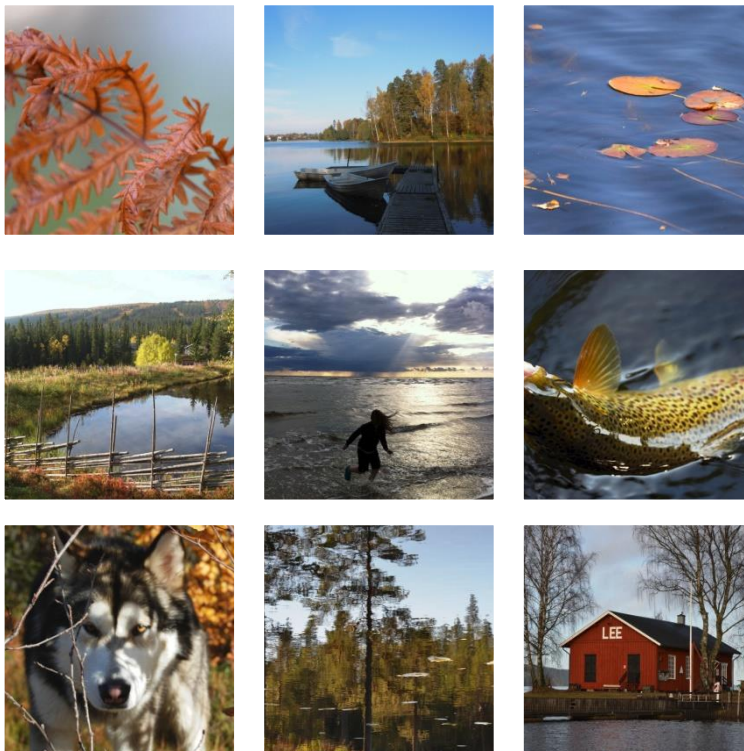
Cultural planning

En workshop anordnades den 15 januari för verksamma personer i kommunen tillsammans med politiker och tjänstepersoner. Workshopen genomfördes under ledning av Tinna Harling som är specialiserad på Cultural Planning-metoden.

Dagen arrangerades som ett led i det pågående projektet "Hållbara platser" som är ett projekt som finansieras av Västra Götalandsregionen, Länsstyrelsen och Tillväxtverket. Det har anknytning till det Regionala serviceprogrammet samt regionens strategi -VG 2020 - "Göra Västra Götaland till modell för hållbar landsbygdsutveckling och samspel stad/land". En av de metoder som utvärderas är Cultural planning. Metoden bidrar till att utifrån ett övergripande och tvärsektorielt arbetssätt identifiera platsens själ/DNA som utgångspunkt för plats-/samhällsutveckling. Metoden är processdriven och bygger på medskapande och delaktighet och är ett utmärkt verktyg vid planarbete.

Frågeställningar som togs upp var:

- Vilka är de kulturella resurserna i Dals-Eds kommun?
- Hur ser vår vision för Dals-Ed 2035 ut?
- Vad ska vi göra för att nå dit?



Bilder: Eds fotoklubb; Eva Olsson bild 1, 3, 5, och 8, Lena Wellander bild 2,4,6 och 7.

”Vilka tycker ni är era de största kulturella resurserna i Dals-Ed?”

Genom en bikaövning fick deltagarna fundera på vilka de kulturella resurserna är i Dals-Eds kommun. Tankarna kretsade kring tre områden; Natur, ”Dals-Eds-andan” och Infrastruktur.

Tema Natur



Tema ”Dals-Eds andan”



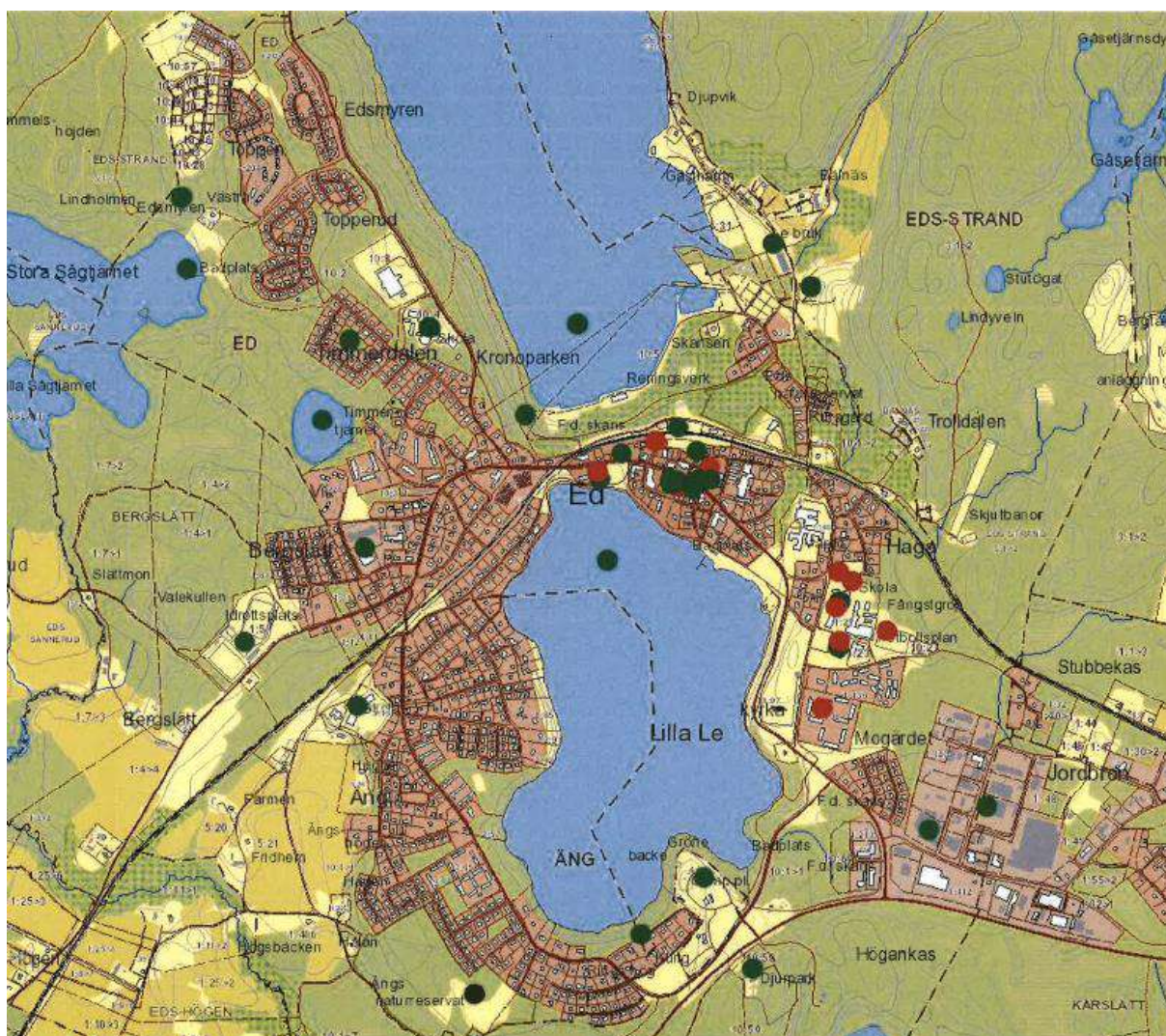
Tema Infrastruktur: Ridvägar och järnvägarna

| | | | |
|----------|---|---|---|
| | 8. "Gränsen som attraktion") Linbana från båthamnen till Centrum/stationen, turistfokus. | 8. Kommuner | och integrera båthamnen 8. Gränsöverskridande projekt med Dals-Ed/Halden/Strömstad - Koster havet -Trestickan. |
| 2 | <p>1. Levande centrum året runt fortsatt engagemang erbjudanden till föreningar återkommande (4) stöd årligen</p> <p>2. Samverkan för centrum-utveckling tillsammans med fastighetsägare (2)</p> <p>3. Biblioteket som mötesplats i marknaden. Fika i samarbete med föreningarna. Skyltar i "boule" parken (1)</p> <p>4. Strandpromenad med naturkonst görs tillsammans (2)</p> <p>5. Levande centrum binda ihop sjöarna med konst i centrum vattenpelare i lilla Lee. Mötesplatser. Fler soptunnor (4)</p> <p>6. Knyta samman campingen med terassparken. Upplyst strandpromenad med skyltning längs vägen (1)</p> <p>7. Freudentalska parken- trappa. Ett "mini-Kungsträdgården" med bänkar mm.</p> | <p>1. kommun/fastighetsägare/butiker</p> <p>4. kommunen + hantverkare + eDIT</p> <p>5. Föreningar + skola + kyrka + kommun</p> <p>6. Samverkan Edit</p> <p>7. Samverkan kyrkan + företag + Edit</p> | |
| 3 | Utveckla naturnäringen | | <p>-Behöver hitta metoder, t.ex cultural planningmetoden för att ta fram friluftspan.</p> <p>-Hitta personer /stimulera personer som vill och vågar starta företag.</p> <p>-Starta en riskfond för nya företagare inom naturturism.</p> <p>-Stimulera ung företagsamhet kring natur/driva företag under sommarhalvåret (Utsikten)</p> <p>-Ha något monument som</p> |

| | | | |
|---|---|---|---|
| | | | <p>lockar</p> <ul style="list-style-type: none"> -Få till fiskekort i Stora Lee – metod som lyckas (markägare, kommunen) -Någon resurs som kan jobba med frågan Utsiktstorn vid stationen med utsikt över Stora Lee -Utarbeta system för ersättning till markägare för olika tjänster – måste vara en vinst -Organisera turismen med naturvakter o. dyl (finns självfinansierande system på Dalslands kanal) -Skyltning är viktigt -Forma en organisering – kommunen. Organisering är a och o! |
| 4 | <p>1. Levande centrum där medborgarna samlas. Utsmyckning. Huvudmålet är visionen 2035. Till dess: Massa små saker som händer under tiden, ljussättning strandpromenad, centrum där man kan få "egna" rabatter att ta hand om.</p> <p>2. Strandpromenad i vattenläge. Göra saker tillsammans, t ex bidra med en bänk. Lampor m.m ska vara snygga (2)</p> <p>3. Hyra ut båtar på Lilla Le</p> <p>4. Spång förbi privat mark på Lilla Lee</p> <p>5. Badhus</p> <p>6. Utveckla Kentruck med bowling, boule, konsthall, keramikverkstad, Cafe, restaurang, minigolf, inomhus konståkning (1)</p> <p>7. Finare entré som känns mer inbjudande (6)</p> <p>8. Sveriges friluftskommun- med rätt MF skulle det vara möjligt (1)</p> <p>9. Bostadsområde ovanför Stora Lee</p> | <p>1. Kommunala verksamheter. Event. Flera parter (4)</p> <p>2. Tillsammans. Kanske måste man köra över några fastighetsägare?</p> <p>5. näringsliv kommun medborgare (3)</p> <p>7. näringsliv + kommun (+TRV)</p> <p>9. Kommun, byggherrar mfl. En arbetsgrupp behöver skapas.</p> | <p>1. Kommunala verksamheter. Event. Flera parter (4)</p> <p>NÄR: Inom 3 år.</p> <p>5. Genom samarbete</p> <p>NÄR: 2025</p> <p>7. NÄR: SNART!</p> <p>9. NÄR: Om 5 år</p> |

Barn & ungdomar

Vid workshopen för barn och ungdomar den 22 januari, deltog elever från Hagaskolan och Utsikten. Eleverna fick först i uppgift att markera platser i Dals-Eds kommun som var positiva eller negativa. Huvuddelen av synpunkterna rörde platser i Eds tätort.

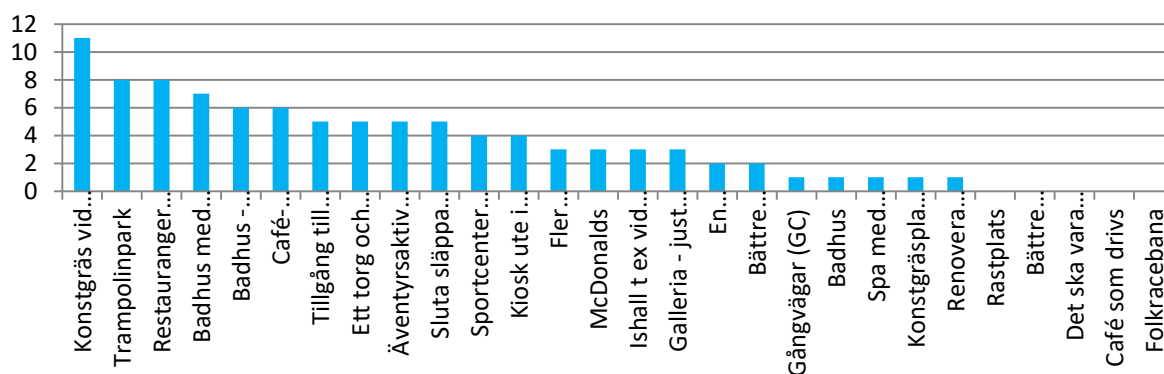


| Plats | Positiv | Negativ |
|---------------------------|--|--|
| Skottbackatjärn | Bra ställe att bada på | |
| Torget | Bra | |
| Kulturskolan | | Ful |
| Matsal (Haga) | | Dålig, ful |
| Bio (Stallbacken) | | Dåliga stolar |
| Industriområdet | Roligt, stort | |
| Monsterrace-banan | Kul | |
| Stora Le | Fint | |
| Tavlan | Bra att träna på | Behöver renoveras |
| Järnvägen | Bra att få komma iväg | |
| Kornsjön | Bra att åka båt i och att fiska | |
| Ungdomsgården | | Dålig |
| Bergslätt | Allt är bra | |
| Grusplan | | Kan bli konstgräsplan |
| Restauranger | | Behövs mer fina restauranger |
| Kyrkområdet | | Otrygg plats |
| Timmerdalen | Bra bostadsområde | |
| Kung Rings stig | Bra bostadsområde | |
| Campingen | Finns alltid något att göra på sommaren | |
| Sågtjärn | Skridskor och bad | |
| Timmertjärn | Skridskor | |
| Eds pizzeria | Trevlig personal | |
| Thaien | God friterad banan, god mat, varierande mot pizzerierna | |
| Skolan (Utsikten) | Utsikten mot Stora Le | |
| Gymet (utvecklingscenter) | | |
| Bowlinghall | | |
| Gröne Backe Camping | | |
| Älgparken | Fin miljö, fin för turister | |
| Torget | | Saknar kiosk, gatukök, få affärer |
| Busstation | | Går inte att låsa på wc, otryggt, mörkt, A-lagare tar bänkarna |
| Handel | | Saknas klädaffärer |
| Hagaskolan | | Man blir mobbad |
| Hagaskolan | Man lär sig saker | |
| Terassparken | "Det är nice" | |
| Biblioteket | Det är lugnt, man kan låna böcker | |
| Bergslätt | Man kan både spela fotboll och tennis. Vi brukar ha glasskampen där också. | |
| Konsum | Man kan köpa mat där så man inte svälter | |
| Apotek | För där finns medicin | |
| Skateboardsparken | | Det ligger massa glas på marken |

| | | |
|-----------------------|---|---|
| Skolmuséet | | Det är ostabil |
| Systembolaget | | För att man kan köpa öl där. För att det brukar finnas fulla människor där. |
| Karlssons | Det billiga godiset | |
| Snörumsskolan | För att man lär sig | |
| Thairestaurangen | Det är gott | |
| Campingen | För att det finns en lekpark och man kan köpa pizza och godis | |
| Busstation | | Gamlingar pissar utanför. Det är äckligt! |
| Dilan | För den pizzen är "görogod" | |
| Torget | | För kiosken la ner |
| Bergslätt | Fotboll | |
| Äng | Lilla le, lekplats | |
| Gamla skidbacken | | |
| Tennisbana | | |
| Torget | | |
| Fritidsgård | | |
| Lilla Le | | |
| Matsal (Haga) | | Skollunch |
| Ridhuset | | Svårt att ta sig dit |
| Café | | |
| Hangaren (vid hamnen) | | |

Sedan fick eleverna arbeta gruppvis kring deras vision för 2035. Arbetet följde frågeställningarna och metoden för Cultural planning-workshopen den 15 januari. Först fick eleverna lägga fram förslag och sedan beskriva vem som skulle ansvara för åtgärden och hur eller varför den var viktig. Slutligen fick varje person 3 klistermärken där de olika förslagen gavs poäng. Listan visar de högst rankade förslagen i rangordning:

Vision 2035



| Poäng | Vision 2035 | Vem/Ansvar | Hur/Varför |
|-------|--|---|--|
| 11 | Konstgräs vid Bergslätt . B-planen eller bygg ut. | Kommunen kan hjälpa till med pengar. | Skicka in medborgarförslag, samla underskrifter, Eds FF. |
| 8 | Trampolinpark | Företag, t ex Hop ´n pop, Bonce, Jump osv | |
| 8 | Restauranger - Gör om Dilan till "finrestaurang" (locka hit Bengtsforsare och norrmän) | Fråga kommunen och företag om bidrag/sponsring. Eds SK gå samman och hjälpas åt. | De skulle tjäna mer pengar (ej för höga priser) eftersom det finns så många pizzor. Meny: vegansk alt., vegetarisk, efterrätter. |
| 7 | Badhus med gym - Plats: Där hästarna rider på marknaden | Intresse hos de som tränar, Friskis & Svettis, Yoga, Eds FF | Skaffa sponsorer, statliga bidrag, insamling typ musikgalor (K.skolan). |
| 6 | Badhus - Hotellbassängen | Samarbete med privat hotellägare | Bygga ut, vattenrutschkana, utebadhus som typ i Strömstad. Samarbete med Bengtsfors, Expressbussar. |
| 6 | Café-Restaurang | Flera olika (McDonald), bättre hotell, reklam på Eds hemsida | |
| 5 | Tillgång till Wifi överallt | Kommunens IT-avdelning, Butikerna i centrum | |
| 5 | Ett torg och centrum med affärer och kiosk | Privatpersoner som vill öppna butiker, Kommunen jobbar för att locka hit butikskedjor | |
| 5 | Äventyrsaktivitet | Kombination av aktiviteter mervärde i olika möjligheter | |
| 5 | Sluta släppa ut gaser | Alla har eldrivna bilar | |
| 4 | Sportcenter med badhus, gym, bollhallar, café, konstgräs | Kommunen- pengar, Föreningar samarbetar för att driva. | |
| 4 | Kiosk ute i Rölanda, för att det tar 15-20 min att åka till Ed. | | Man skulle kunna bygga typ brevid Gamla skolan |
| 3 | Fler fritidsaktiviteter än bowlinghall | Föreningar i samarbete med kommunen | |
| 3 | McDonalds | | |
| 3 | Ishall t ex vid grusplanen | | |
| 3 | Galleria - just nu är vi tvungna att åka till t ex Torp eller Överby. | | SEB banken står tom så att man kanske kan göra där?! |
| 2 | En driftingbana, Folktrace | Partierna kan bygga en | |
| 2 | Bättre skolgård på Hagaskolan t ex med skatepark, gungbräda | Politikerna kan lägga mer budget på skolan | |
| 1 | Gångvägar (GC) | | Brev till kommunen, Egen förening, gemenskapsförening, Vålgörenhet |
| 1 | Badhus | | |
| 1 | Spa med pool, massage och massa mer | Dalslands hotel kanske skulle kunna fixa det? | |
| 1 | Konstgräsplan vid Bergslätt | | Man kanske kan byta ut en gammal plan till en ny konstgräsplan. |
| 1 | Renovera Tavlan | Eds FF | Samla in pengar: sponsormatcher, bidrag, sponsring från företag, insamlingar. |
| 0 | Rastplats | Reklamskylt Badhus | |
| 0 | Bättre gångvägar | | |
| 0 | Det ska vara mer miljövänligt | | |
| 0 | Café som drivs | | |
| | Folktracebana | NEOR Motorklubb | 1. Vid monsterrace bana 2. Grusplan. Minst 15 år |

Mål- och Visionsarbete

Under två dagar i januari träffades politiker tillsammans med tjänstepersoner för att bland annat prata om kommunens mål och visioner. Arbetet från medborgardialogen presenterades. I den första av två workshoppar arbetades utvecklingsområden fram med de tre inriktningsområdena "Attraktivitet", "Hållbarhet" och "Delaktighet" som grund. Fyra områden för utveckling växte fram:

- **KOMPETENSUTVECKLING**
- **DEMOKRATIUTVECKLING**
- **PLATSUTVECKLING**
- **MILJÖUTVECKLING**

De fyra utvecklingsområdena ska alla ha förankring i de tre inriktningsområdena.

Utvecklingsområdena blir grundläggande för översiktsplanen. I varje område kommer aktiviteter tas fram.



| Utvecklingsmål | Aktivitet | Attraktivitet | Hållbarhet | Delaktighet |
|----------------|---------------------|---------------|------------|-------------|
| Kompetens | Lokala utbildningar | ✓ | ✓ | ✓ |
| Demokrati | Medborgardialog | ✓ | ✓ | ✓ |
| Plats | Levande centrum | ✓ | ✓ | ✓ |
| Miljö | Solenergi | ✓ | ✓ | ✓ |

Del 4 Övriga underlag

LEA – Lokal-Ekonomisk-Analys

LEA är ett arbete som tagits fram i samarbete mellan Dals-Eds kommun, "eDIT" (ett Dalsland i Tillväxt), Västra Götalandsregionen och föreningen "Kraftsamling Dals-Ed". Det är en metod som hjälper till att analysera, förstå och tydliggöra hur samhället fungerar och ser ut på lokal nivå. Resultatet av analysen är en beskrivning av lokalsamhället, en gemensam utgångspunkt att ta avstamp ifrån. Den kartlägger befintliga styrkor och problem men spånar även på framtida möjligheter och risker.

eDIT – ett Dalsland i Tillväxt

Föreningen eDIT står för "ett Dalsland i Tillväxt" och arbetar för att samordna och genomföra kompetensutveckling för privat, offentlig och ideell sektor samt övrig verksamhet som främjar lokal tillväxt. Projektet drivs med stöd från jordbruksfonden för landsbygdsutveckling. I januari 2019 anordnades projektet "Dalsland kommer på besök" på Junibacken den 20/1-2019 i Stockholm. Syftet var att locka tillbaka utflyttade Dalslänningar och sätta Dalsland i fokus. Målet var att förmedla "Dalsland har ambitioner" och att utflyttade känner sig välkomna hem igen.

LUPP – Lokal Uppföljning av Ungdomspolitiken

LUPP står för Lokal Uppföljning av Ungdomspolitiken. Myndigheten för Ungdoms- och civilsamhällsfrågor (MUCF) tillhandahåller enkäten som ställer frågor till ungdomar om fritid, hälsa, skola, trygghet, arbete, framtid och mera. LUPP genomförs i samarbete med enskilda kommuner och syftar till att ge kommunerna kunskap att utveckla sin ungdomspolitik. Ungdomar i årskurs 7-9 i Dals-Eds kommun har fått fylla i enkäten på skoltid.

Unga har inte rösträtt och kan därför inte vara med och påverka i samma utsträckning som vuxna. I Dals-Eds kommun genomförs LUPP vart fjärde år (vid varje ny mandatperiod) för att ge politiker och tjänstepersoner underlag för beslut och utvecklingsarbete.

Medborgarenkät

Under hösten 2018 genomfördes en undersökning om medborgarnas nöjdhet genom SCB (Statistiska Centralbyrån) på uppdrag av Dals-Eds kommun. Ett slumpmässigt urval på 800 personer i åldrarna 18–84 år tillfrågades och av dessa besvarade 42 procent enkäten. SCB:s analysmodell med Nöjd-Kund-Index Resultaten analyseras med SCB:s analysmodell med Nöjd-Kund-Index (NKI). Analysmodellen syftar till att visa vad som bör prioriteras för att öka nöjdheten bland kommunens invånare. En del av resultatet handlar om hur frågeställningar bör prioriteras, förbättras, ges lägre prioritet eller bevaras:

Frågeområden som bör prioriteras

Kommersiellt utbud, Arbetsmöjligheter

Frågeområden som bör förbättras om möjligt

Fritidsmöjligheter, Bostäder, Trygghet

Frågeområden som kan ges lägre prioritet

Utbildningsmöjligheter

Frågeområden som bör bevaras

Kommunikationer

Vad händer nu?

Förstudien är ett underlag för att ta fram ett förslag till ny översiktsplan. Förstudien kommer att vara tillgänglig på hemsidan, Kommunhuset och Biblioteket under tiden innan samråd. Förslaget till ny översiktsplan arbetas fram i samarbete mellan en arbetsgrupp av tjänstepersoner, personer i styrgruppen och andra politiska beredningsgrupper. En uppdatering av arbetets gång kommer att ske på hemsidan: www.dalsed.se/oversiktsplan.

Frågor eller synpunkter kring arbetet kan lämnas till följande mejladress: oversiktsplan@dalsed.se



**DALS-EDS
KOMMUN**

www.dalsed.se/oversiktsplan

