

BEFOLKNINGS PROGNOS 2013-2042 DALS-EDS KOMMUN



Statisticon

STATISTICS & RESEARCH

STATISTICON AB

VI SER LIVET BAKOM SIFFRORNA

Klara Södra Kyrkogata 1, 111 52 STOCKHOLM | Tel vx: 08 - 402 29 00

E-post: prognoser@statisticon.se | Webb: www.statisticon.se

Kontaktperson: Petra Hall

INNEHÅLLSFÖRTECKNING

6	Sammanfattning
8	Folkmängd
9	Försörjningsbörda
10	Förändringskomponenter
12	Antal invånare efter ålder
13	Genomsnittsålder
14	Antal barn och ungdomar
15	Antal vuxna och äldre
16	Bakgrund och antaganden
17	Befolkningsstruktur
18	Fruksamhet
19	Flyttarnas åldersfördelning
20	Flyttbenägenhet
22	Metodbeskrivning
23	Tabellbilaga

INLEDNING

Det antika Greklands mest kända prognosmakare var Apollons prästinna Pythian, även kallad Oraklet i Delfi. Genom att andas in Apollons andedräkt kunde Pythian försätta sig i ett translikt tillstånd och ge uttryck för gudens tankar. Profetiorna var kryptiska och mångtydiga och de som sökte oraklets hjälp lämnades själva den svåra uppgiften att försöka förstå och tolka förutsägelseerna.

Från antikens dagar till idag har kunskapen om hur vi kan förutsäga framtiden tagit stora steg framåt. Detta gäller i synnerhet för den framtida utvecklingen av befolkningen. Idag tar vi hjälp av demografiska modeller, statistiska metoder och datorer för att förutsäga vad som kommer att ske framöver. Detta betyder dock inte att prognosresultat och hur man gör prognoser är enklare att förstå. Snarare tvärtom, det kan lätt bli att teknik, metod och siffror tar över och att de som vill ha hjälp står lika rådvilla som om de rådfrågat oraklet i Delfi.



ORAKLET I DELFI SPÅR KUNG AEGEAS

Målningen till vänster är den enda bevarade samtida avbildningen av Pythian eller Oraklet i Delfi. Den är från en Kylix (en forn-grekisk flat dryckesbägare) daterad till 440-430 före Kristus och visar hur Athens kung Aegeas blir spådd. Oraklet ser ner i sin skål och ger Aegeas rådet "Låt inte på korken till vinsäcken förrän du nått Athens höjder."

Du behöver inte förlita dig på magkänsla, kvalificerade gissningar eller önsketänkande för att planera verksamheten och göra din budget!

Med våra prognoser får du hjälp att förutse hur efterfrågan på kommunal service kommer att förändras över tiden och kan lägga en budget som täcker behoven idag och imorgon. Ett bra planeringsunderlag för framtiden!

Vi använder vetenskapligt beprövade statistiska metoder i kombination med avancerade prognosmodeller för att räkna ut hur befolkningen kommer att utvecklas i din kommun eller i ett enskilt delområde.

Statisticon arbetar kontinuerligt med befolkningsprognoser på olika regionala nivåer - från små skolutpagningsområden i landsbygdskommuner till omfattande länsområden. Som externt konsultföretag erbjuder vi en fristående och politiskt obunden källa till information, opåverkade av interna värderingar och önskemål.

Vi är snabba och flexibla och levererar ett material som är lätt att förstå och använda. Vårt mål är en lättillgänglig prognos som ska öka intresset för demografi och dess konsekvenser på den kommunala verksamheten. Vi hoppas även att den ska vara till hjälp för våra kunder, tjänstemän och politiker i planering och budgetarbete.

Vi finns här för att svara på frågor om tolkningar och hur man ska förstå resultaten när man arbetar med materialet - även efter leverans.

Petra Hall, Prognosansvarig

SAMMANFATTNING

BEFOLKNINGSUTVECKLINGEN UNDER ÅR 2012

Folkmängden i Dals-Eds kommun minskade under år 2012 med 14 personer, från 4 679 till 4 665 invånare. Orsaken till den minskade befolkningen var ett flyttnetto på - 5 personer och ett födelseöverskott på - 10 personer.

Under år 2012 flyttade 224 personer till Dals-Ed, vilket var 32 färre än år 2011. Antalet personer som flyttade från kommunen under år 2012 minskade med 27 personer jämfört med år 2011, från 256 till 229. Flyttnettot under året (antalet inflyttade minus utflyttade) var således - 5 personer.

43 barn föddes under 2012. Jämfört med 2011 var detta 4 fler. Antalet personer som avled under år 2012 var 53 vilket var 2 fler än året innan. Sammantaget ger detta att födelseöverskottet (antalet födda minus döda) under år 2012 var -10 personer.

BEFOLKNINGSUTVECKLINGEN UNDER PERIODEN 2013 - 2042

Under prognosperioden 2012 - 2042 minskar folkmängden i Dals-Eds kommun med 293 invånare, från 4 665 till 4 372 personer. Orsaken är att flyttnettot i genomsnitt förväntas vara 15 personer per år och födelseöverskottet -24 personer per år.

Antalet inflyttade beräknas vara i genomsnitt 227 personer per år medan antalet utflyttade skattas till att vara 212 personer. Detta ger ett årligt flyttnetto på 15 personer för varje år under prognosperioden.

Antalet barn som föds förväntas vara 40 per år i genomsnitt under prognosperioden medan antalet avlidna skattas till 64 personer. Detta medför en naturlig befolkningsökning med -24 personer per år.

SAMMANFATTANDE TABELL AV UTVECKLINGEN ÖVER TIDEN

I tabellen nedan sammanfattas utvecklingen över tiden av folkmängden och förändringskomponenterna. Uppgifterna för 2013 och framåt är prognostiserade värden.

Folkmängd och förändringskomponenter i Dals-Eds kommun

	1980	1990	2000	2012	2013	2042
Födda	46	76	55	43	45	39
Döda	70	67	71	53	58	69
Födelseöverskott	-24	9	-16	-10	-12	-30
Inflyttade	201	346	262	224	227	227
Utflyttade	195	361	174	229	229	203
Flyttnetto	6	-15	88	-5	-3	23
Folkökning	-18	-6	72	-15	-15	-7
Folkmängd	5 287	5 416	5 047	4 665	4 650	4 372

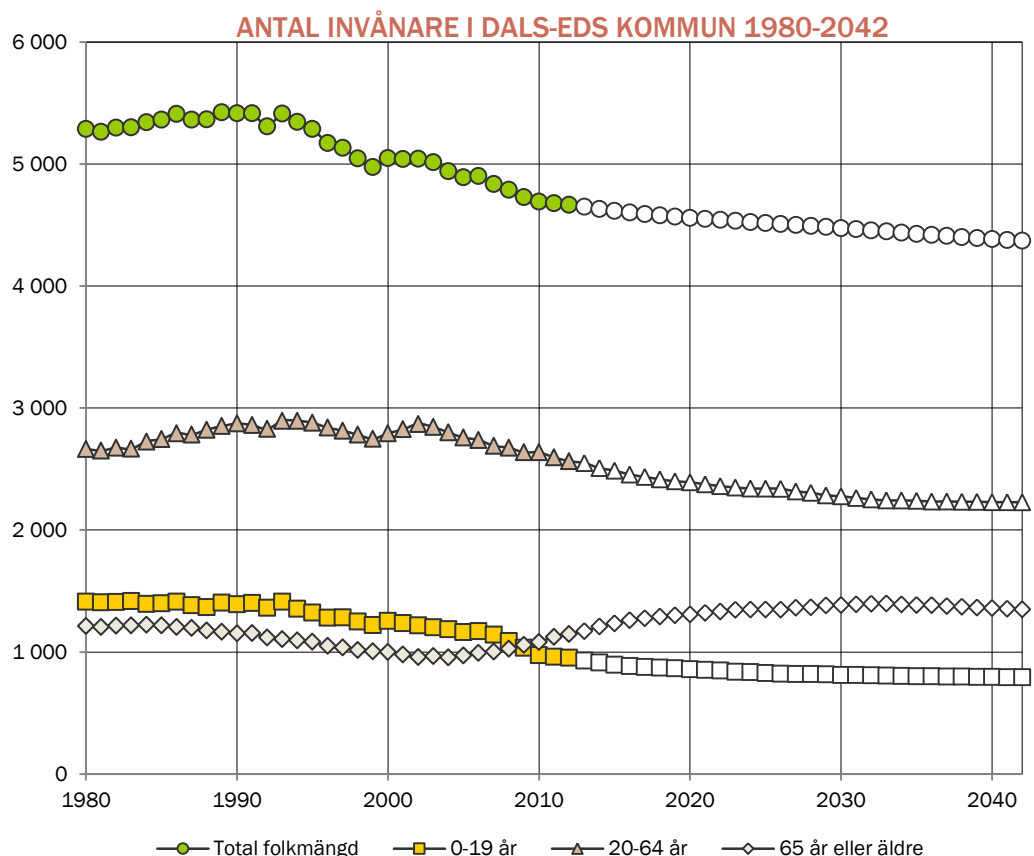
SAKNAR DU INFORMATION I RAPPORTEN?

Har du önskemål om diagram, tabeller eller andra uppgifter som du tycker rapporten ska innehålla standardmässigt? Hör av dig till oss så kan vi se över innehållet i rapporten till kommande år!

⊙ Historisk utveckling av folkmängden 1980-2012 samt prognostiserad folkmängd 2013-2042.

HUR UTVECKLAS FOLKMÄNGDEN?

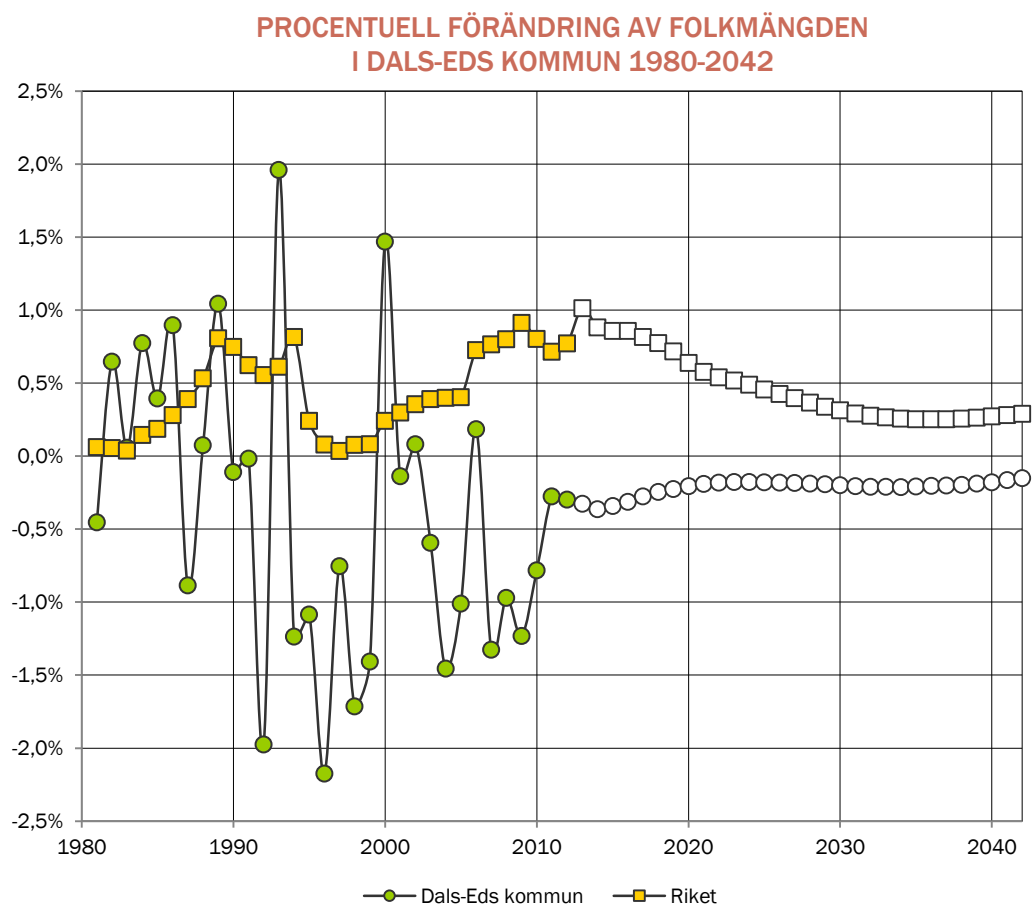
Folkmängden kan delas upp i tre åldersgrupper (0-19 år, 20-64 år och 65+) för att enkelt kunna beskriva folkmängdens sammansättning avseende hur många som "kostar" respektive "bidrar" till samhällsekonomin vid en viss tidpunkt. Uppdelningen är grov men ger en överblicksbild vars utveckling man kan följa över tiden. Uppdelningen ligger även till grund för att beräkna försörjningsbördan i kommunen. I diagrammet till höger visas utvecklingen av dessa åldersgrupper över tiden.



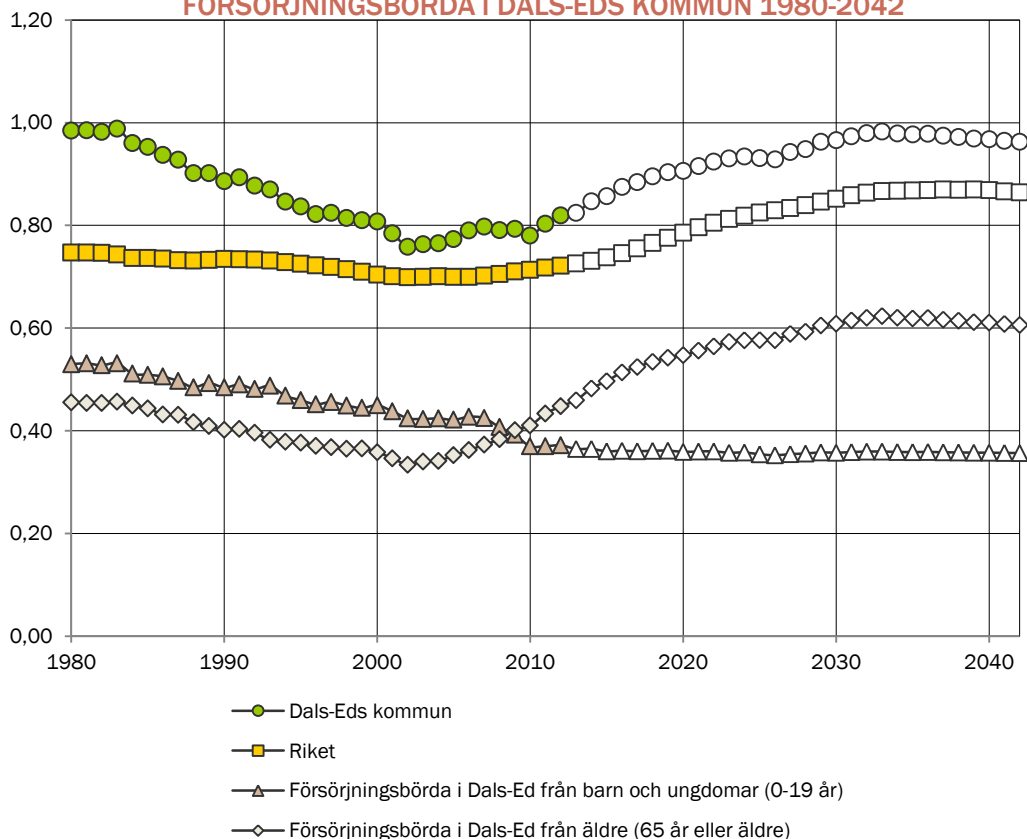
⊙ Historisk utveckling av den årliga procentuella förändringen av folkmängden 1980-2012 samt prognostiserad utveckling 2013-2042. Jämförelse med riket.

HUR SNABBT ÄNDRAS FOLKMÄNGDEN?

I diagrammet till vänster kan man jämföra kommunens procentuella tillväxt i folkmängden med tillväxten i riket. Den årliga förändringstakten visar med hur många procent kommunen växer under ett år. Negativa tal innebär att folkmängden minskar under året. Förändringen under t.ex. år 2013 beräknas som $\frac{\text{Folkmängd}(2013) - \text{Folkmängd}(2012)}{\text{Folkmängd}(2012)}$ minus 1.



FÖRSÖRJNINGSBÖRDA I DALSED KOMMUN 1980-2042



⊙ Försörjningsbördan är kvoten mellan antalet invånare i icke yrkesverksam ålder (0-19 år och 65 år eller äldre) och antalet i yrkesverksam ålder (20-64). Jämförelse med riket.

HUR UTVECKLAS OLIKA ÅLDERSGRUPPER?

Försörjningsbördan är ett enkelt demografiskt mått som visar på relationen mellan antalet personer som behöver bli försörjda och antalet personer som kan bidra till deras försörjning. Uttrycket kan sägas beskriva hur många extra personer en person i yrkesverksam ålder måste försörja förutom sig själv. På riksnivå är försörjningsbördan cirka 0,7 extra personer. Framöver förväntas denna öka. Försörjningsbördan kan delas upp i två delar, den del som kommer från barn och ungdomar (0-19 år) och den från äldre (65+).

HUR RÄKNAR VI?

Den prognosmodell som används bygger på den så kallade kohort-komponentmetoden. Enkelt förklarar innebären metoden att man varje år framöver ökar kommuninvånarnas ålder med ett år i taget, lägger till antalet födda och inflyttade och drar bort antalet avlidna och utflyttade. I en enkel formel kan vi uttrycka detta för hela folkmängden år 2013 med:

$$B(2013) = B(2012) + F(2013) - D(2013) + I(2013) - U(2013)$$

Här är B(2013) folkmängden vid årets slut år 2013 och B(2012) folkmängden år 2012. F(.) är antalet födda, D(.) är antalet avlidna, I(.) antalet inflyttade och U(.) är antalet utflyttade.

I modellen ska formeln ovan gälla för män respektive kvinnor samt för samliga åldrar mellan 0-100. I modellen är endast en sak säker; alla som överlever från ett år till nästa blir ett år äldre. De övriga delarna födda, döda, in- och utflyttade är osäkra och skattas via mer eller mindre avancerade statistiska metoder. Störst antalsmässig osäkerhet finns bland flyttningarna i åldergruppen 18-24 år. För dessa åldrar är det generellt sett svårast att göra bra förutsägelser.

VAD DRIVER UTVECKLINGEN?

Antalet födda, döda, in- och utflyttade kallas för förändringskomponenter. Komponenterna utgör stommen i prognosen och bestämmer, tillsammans med åldrandet, hur folkmängden och dess sammansättning utvecklas. För att förstå utvecklingen av befolkningen och dess sammansättning måste man därför förstå hur komponenterna utvecklas.

Hur förändringskomponenterna och åldrandet påverkar utvecklingen i kommunen redovisas i de kommande sidorna.

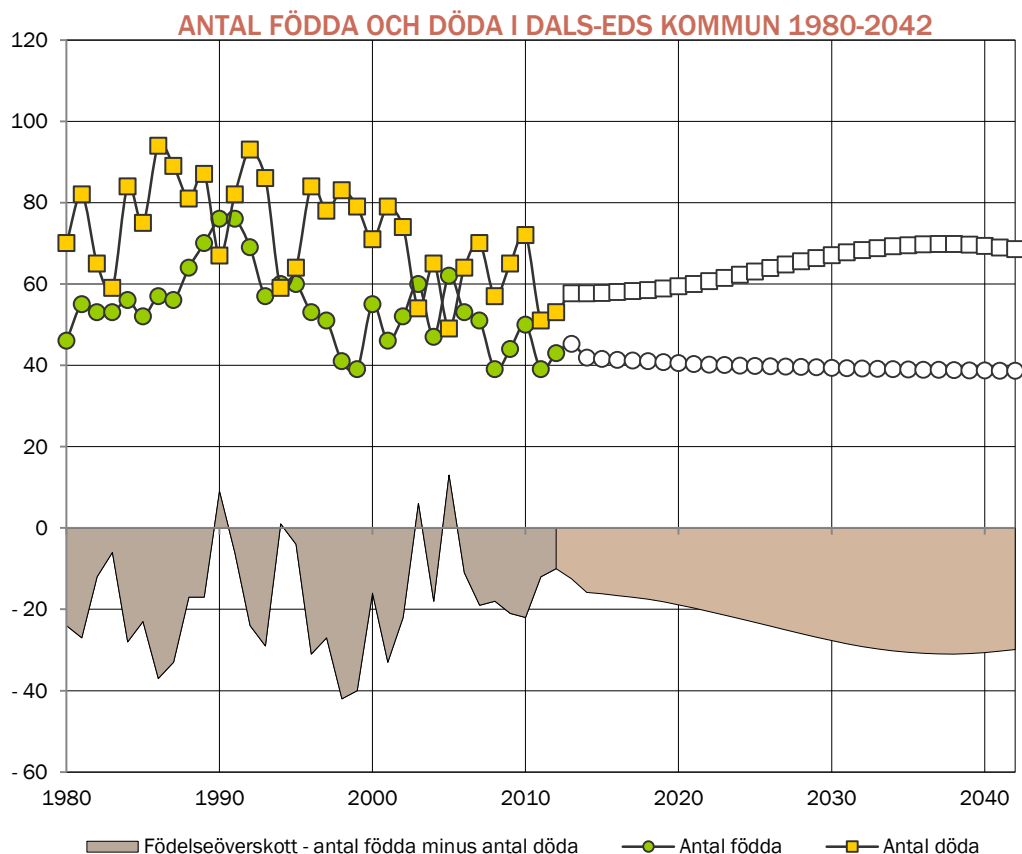
⊙ Historisk utveckling av antalet födda och döda 1980-2012 samt prognostiserat antal 2013-2042.

FÖDDA, DÖDA OCH FÖDELSEÖVERSKOTT

Antalet födda minus döda kallas för födelseöverskott eller naturlig befolkningsökning.

Antalet födda har sedan 2002 varierat mellan 39 och 62. År 2012 föddes 43 barn och under prognosperioden förväntas i genomsnitt 40 barn att födas per år.

Antalet avlidna har sedan 2002 varierat mellan 49 och 74. År 2012 avled 53 personer och under prognosperioden förväntas i genomsnitt 64 personer att avlida per år.



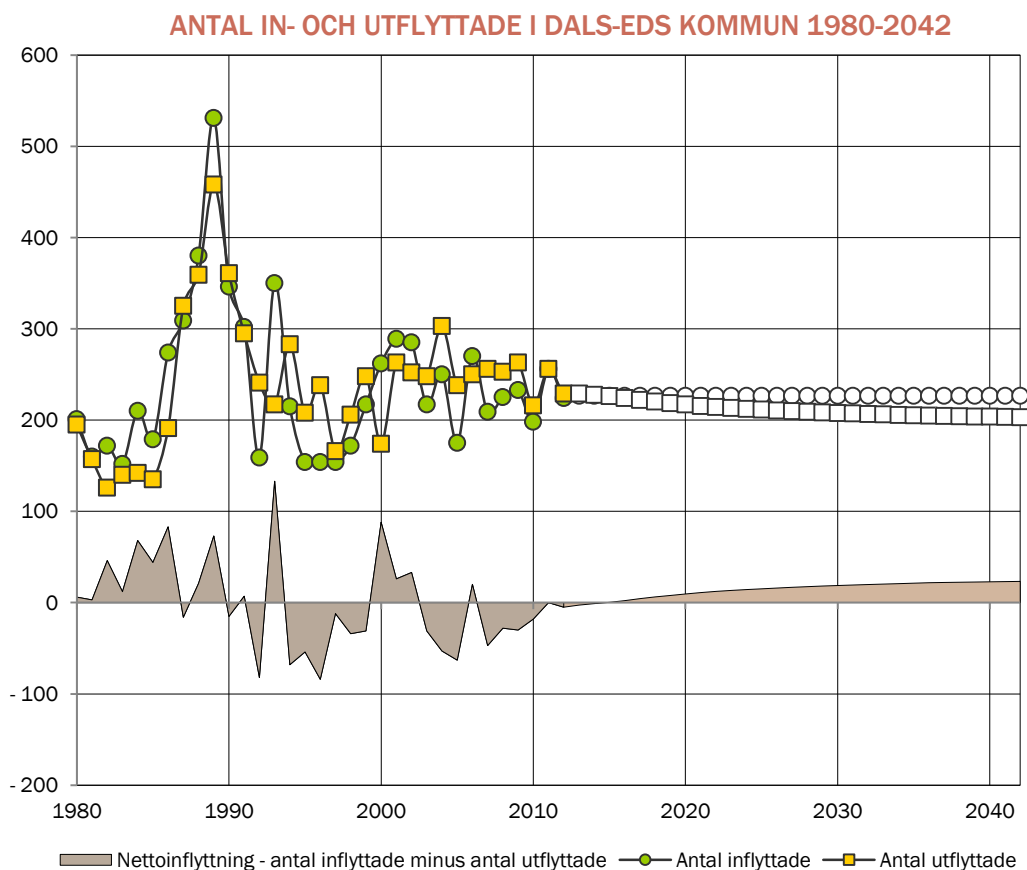
⊙ Historisk utveckling av antalet in- och utflyttade 1980-2012 samt prognostiserat antal 2013-2042.

IN- OCH UTFLYTTADE SAMT FLYTTNETTO

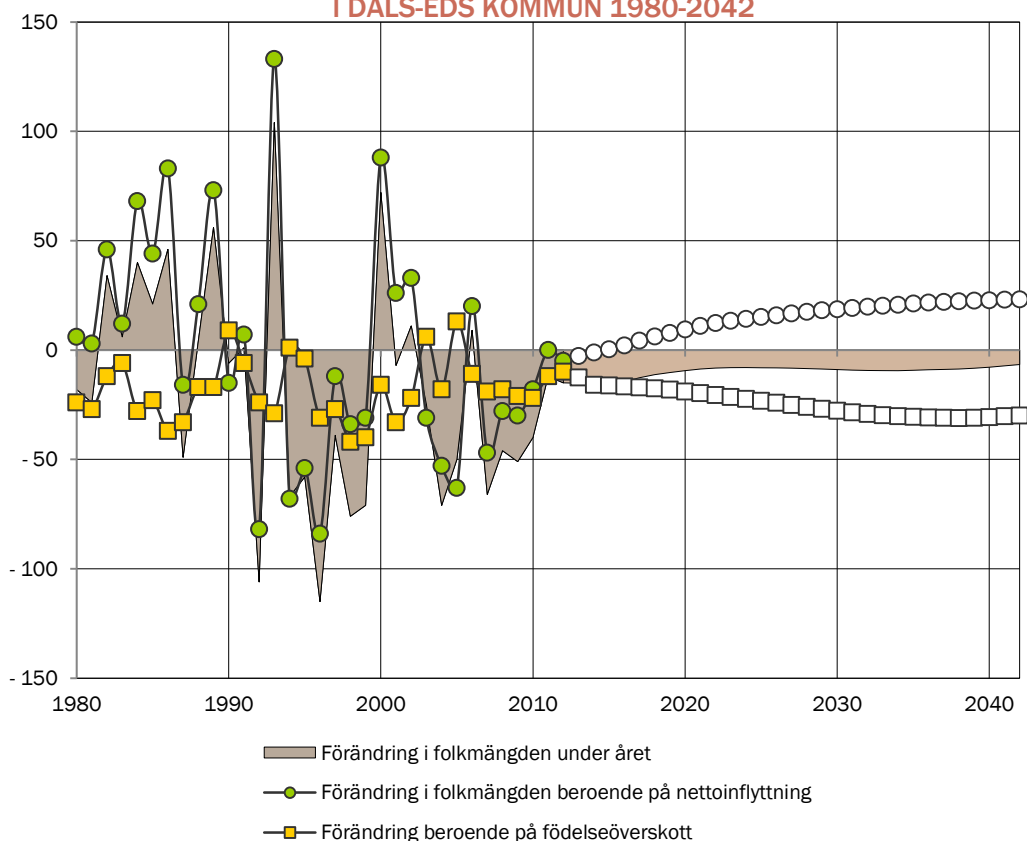
Flyttnettot beräknas som inflyttade minus utflyttade.

Antalet inflyttade har sedan 2002 varierat mellan 175 och 285. År 2012 flyttade 224 personer till kommunen och under prognosperioden förväntas i genomsnitt 227 personer flytta in per år.

Antalet utflyttade har sedan 2002 varierat mellan 216 och 303. År 2012 flyttade 229 personer från kommunen och under prognosperioden förväntas i genomsnitt 212 personer flytta ut per år.



FLYTTNETTO OCH FÖDELSEÖVERSKOTT I DALSEDS KOMMUN 1980-2042



⊙ Historisk utveckling av flyttnettot och födelseöverskottet 1980-2012 samt prognostiserad utveckling för åren 2013-2042.

FOLKMÄNGDENS FÖRÄNDRING ÖVER TID

Hur folkmängden förändras över tiden bestäms av förändringskomponenterna. I diagrammet till vänster visas en samlad bild av hur nettoinflyttningen och den naturliga befolkningsökningen påverkar folkmängdens utveckling vid olika tidpunkter.

Födelseöverskottet har sedan 2002 varierat mellan -22 och 13 personer. År 2012 var överskottet -10 personer och under prognosperioden förväntas överskottet bli i genomsnitt -24 personer per år.

Flyttnettot har sedan 2002 varierat mellan -63 och 33. År 2012 var flyttnettot -5 personer och under prognosperioden förväntas flyttnettot bli i genomsnitt 15 personer per år.

Förändringskomponenternas utveckling har medfört att folkmängden har minskat med 379 personer sedan 2002. Från 2012 fram till prognosperiodens slut 2042 förväntas folkmängden att minska med 293 personer.



EFFEKTER OCH PÅVERKAN

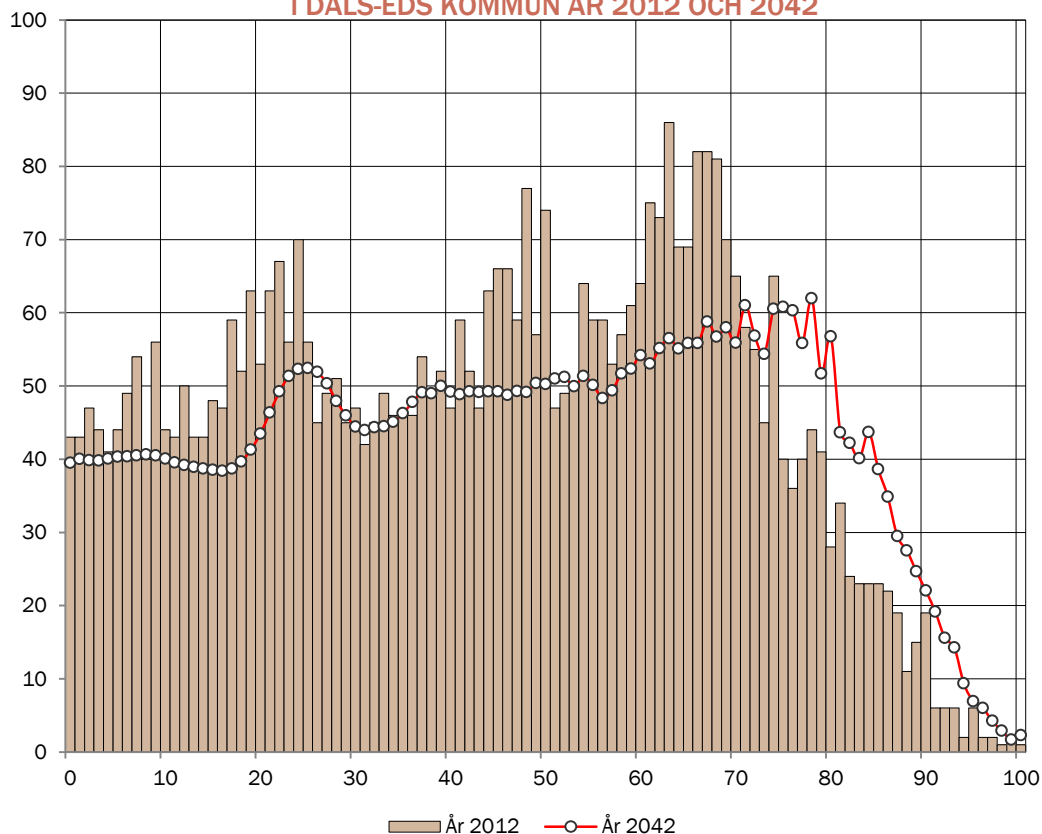
Åldrandet av befolkningen och förändringskomponenternas utveckling påverkar åldersstrukturen. På de kommande sidorna visas hur åldersstrukturen förändras och hur sammansättningen i sin tur påverkar genomsnittsåldern i kommunen.

☉ Antal invånare efter ålder år 2012 och prognos för 2042.

BEFOLKNINGENS SAMMÄNSÄTTNING EFTER ÅLDER

I diagrammet till höger visas hur befolkningen är fördelad efter ålder i kommunen år 2012 och år 2042. Åldrandet medför till exempel att de som var 60 år 2012 är 90 år 2042. Att antalet 60-åringar år 2012 skiljer sig från antalet 70-åringar år 2042 skiljer sig åt beror på att personer har flyttat till eller från kommunen samt att vissa har avlidit.

ANTAL INVÅNARE EFTER ÅLDER
I DALSEDSS KOMMUN ÅR 2012 OCH 2042

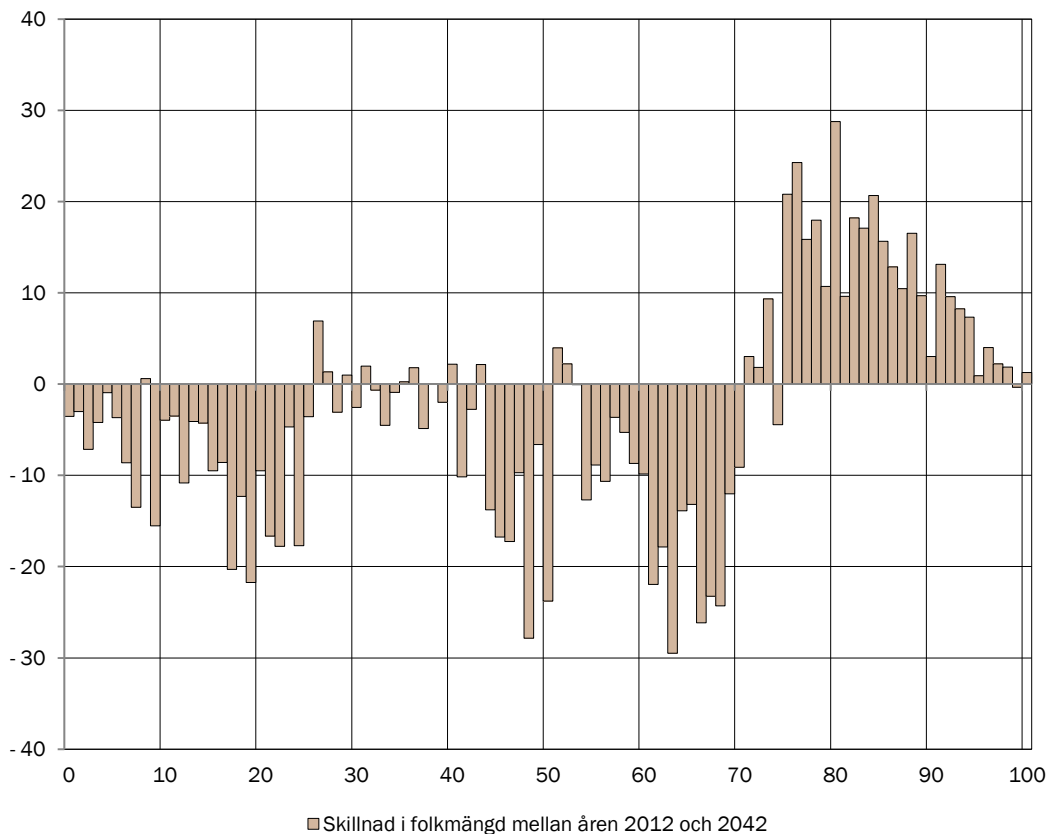


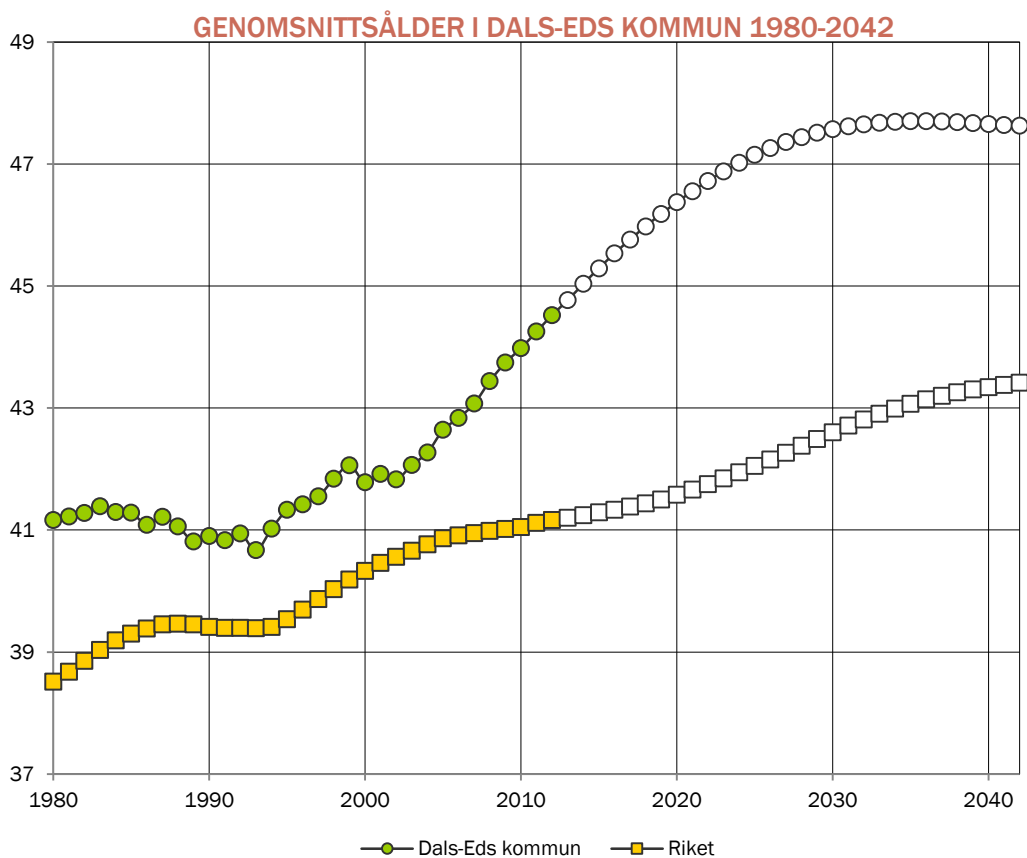
☉ Skillnad i antalet invånare i olika åldrar mellan år 2012 och 2042.

FÖRÄNDRING I ÅLDERSSTRUKTUREN

I diagrammet visas hur antalet personer i olika åldrar förändras under prognosperioden på grund av åldrande, flyttningar, födselar och avlidna. Detta mäts genom att räkna ut skillnaden mellan de två åldersfördelningarna i diagrammet ovan. Ett positivt värde för en viss ålder innebär att antalet invånare i den åldern ökar under prognosperioden. Ett negativt värde innebär på motsvarande sätt att antalet förväntas minska.

FÖRÄNDRING I ANTALET PERSONER EFTER ÅLDER MELLAN ÅREN
2012 OCH 2042 I DALSEDSS KOMMUN





⊙ Historisk utveckling av genomsnittsåldern 1980-2012 samt prognostiserad snittålder 2013-2042. Jämförelse med riket.

EN ÅLDRADE BEFOLKNING

Under perioden 2012 till 2042 förväntas genomsnittsåldern i Sverige att öka från 41,2 år till 43,4 år. Skälen till detta är bland annat att mortaliteten bland de äldre minskar. Detta leder till att människor lever längre. I kommunen förväntas genomsnittsåldern att öka från 44,5 år till 47,6 år under prognosperioden.

Genomsnittsåldern i kommunen är 3,3 år högre än i riket år 2012. Vid prognosperiodens slut är snittåldern 4,2 år högre.



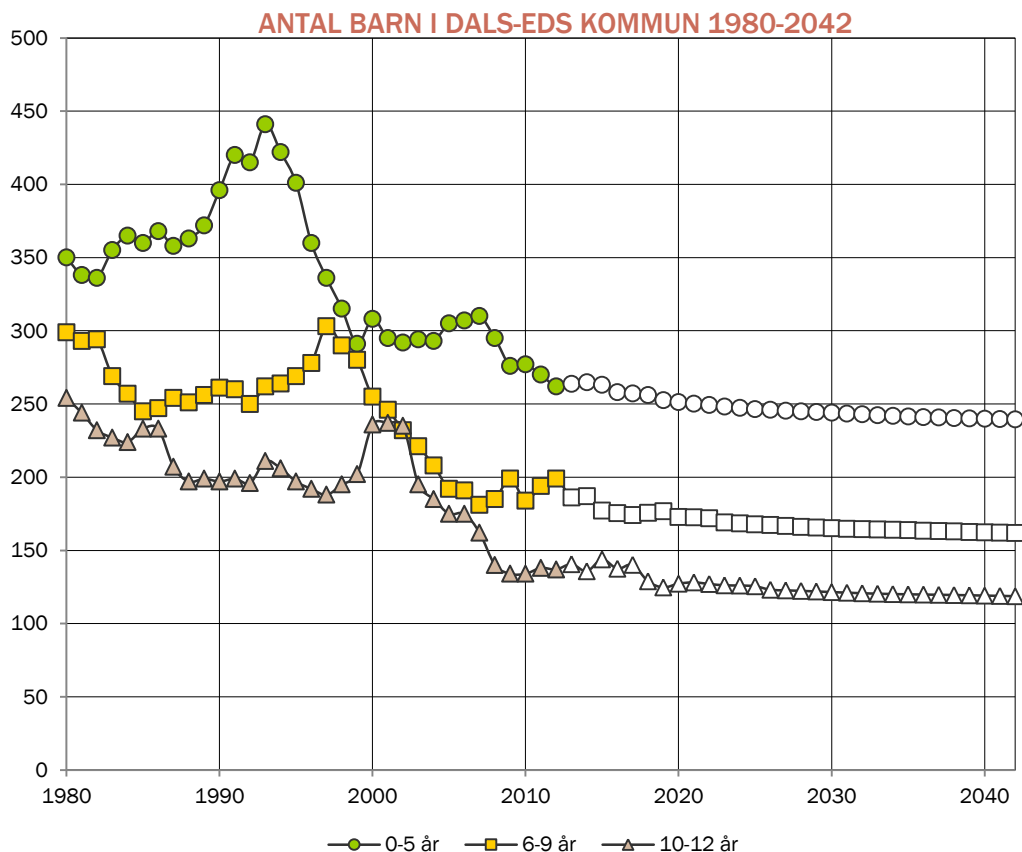
UTVECKLING AV OLIKA ÅLDERSGRUPPER

På de kommande sidorna visas utvecklingen av olika åldersgrupper historiskt och under prognosperioden. I presentationen har befolkningen delats upp i fyra huvudgrupper barn 0-12 år, ungdomar 13-18 år, vuxna 19-64 år och äldre 65 år eller mer.

⊙ Historisk utveckling av antalet barn i åldrarna 0-12 år 1980-2012 samt prognostiserat antal 2013-2042.

UTVECKLINGEN AV ANTALET BARN

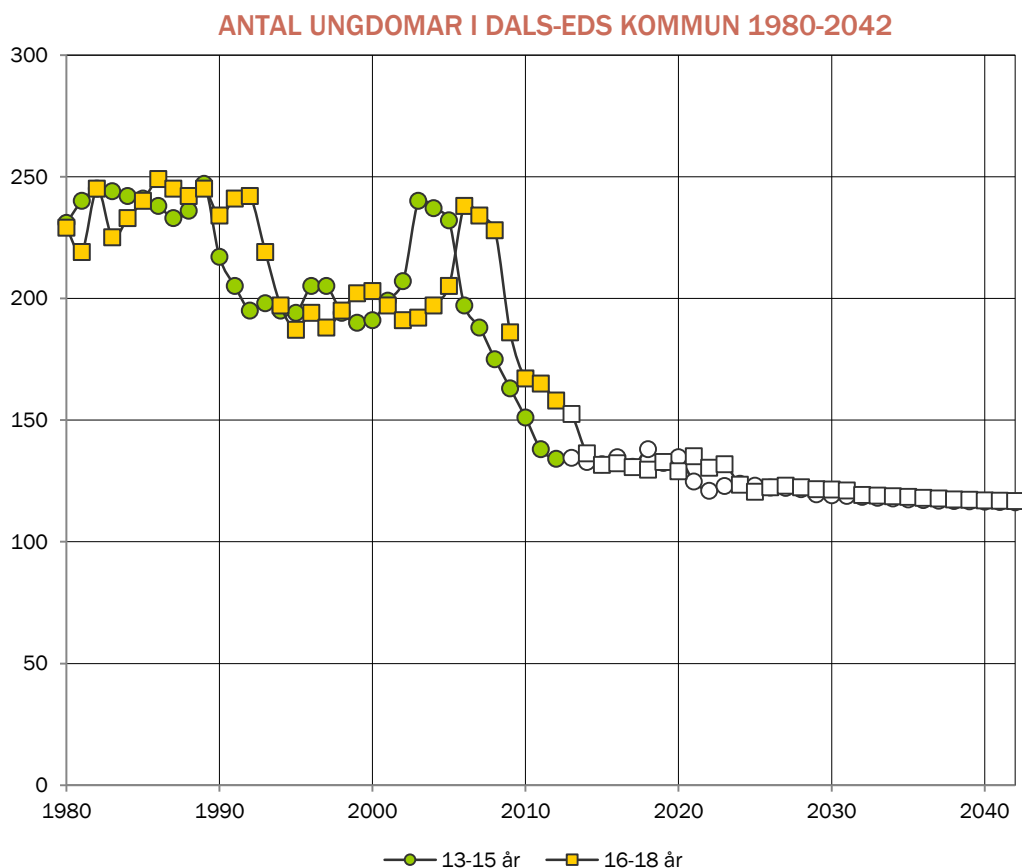
Utvecklingen av antalet barn i åldern 0-5 år beror främst på hur många barn som föds framöver. Eftersom denna åldersgrupp även är relativt mer flyttbenägen än de äldre barnen, vilka har börjat skolan, så har även in- och utflyttning en viss inverkan på utvecklingen. För de äldre barngrupperna, 6-9 år och 10-12 år beror eventuella förändringar i antalet främst på åldrandet och att olika årskullar är olika stora.

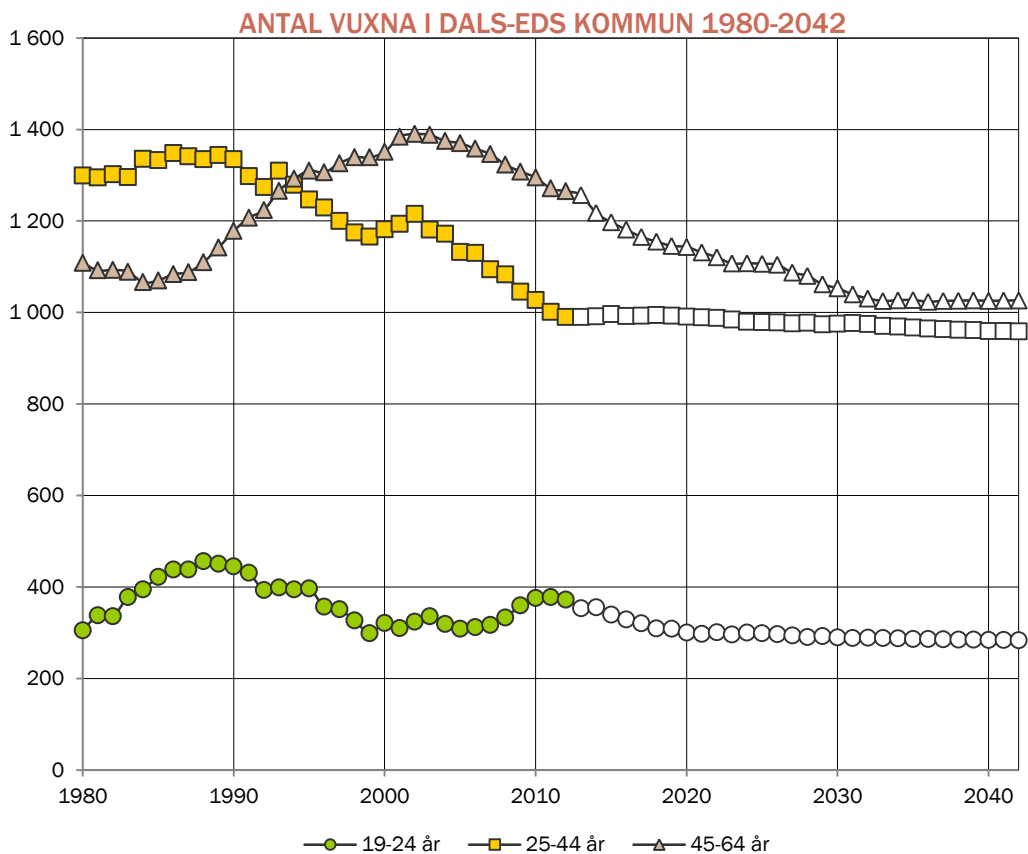


⊙ Historisk utveckling av antalet ungdomar i åldrarna 13-18 år 1980-2012 samt prognostiserat antal 2013-2042.

UTVECKLINGEN AV ANTALET UNGDOMAR

De stora barnkullar som föddes kring 1990 lämnar under de närmaste åren gymnasietiden bakom sig och går vidare till högre studier och förvärvsarbete. Effekten av detta är att gruppen 16-18 år minskar framöver i de flesta av landets kommuner. Samtidigt bör man i många av kommunerna räkna med att antalet utflyttningar ligger på en generellt sett högre nivå då denna generation söker sig till studier och arbete på annan ort.

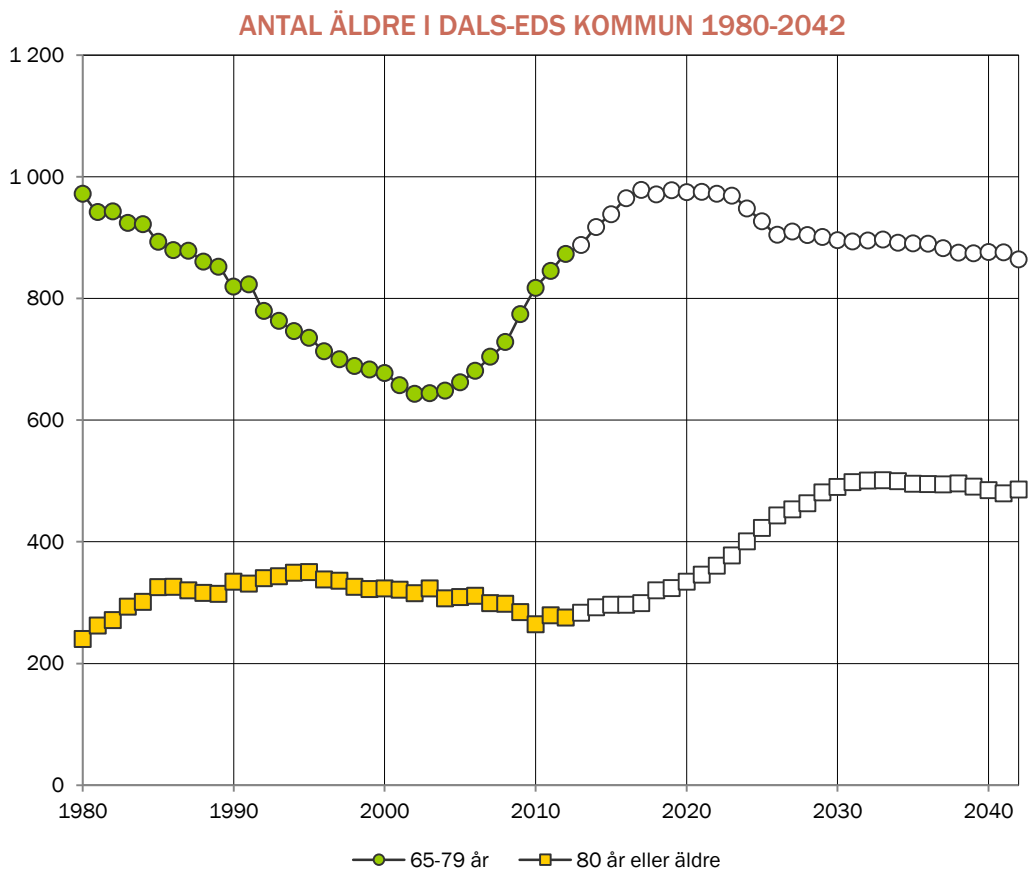




⊙ Historisk utveckling av antalet vuxna i åldrarna 19-64 år 1980-2012 samt prognostiserat antal 2013-2042.

UTVECKLINGEN AV ANTALET VUXNA

Generellt i riket så kommer åldersgruppen 19-24 år att kortsiktigt öka i antal under de närmaste åren då generationen född kring 1990 når upp i dessa åldrar. På längre sikt bör antalet personer i åldersgruppen falla tillbaka då denna generation blir allt äldre. Åldersgruppen 25 - 44 år kan förväntas minska de närmaste åren då den stora 60-talist generationen blir allt äldre och går över i åldersgruppen 45-64 år. Gruppen 45-64 år kan således förväntas öka till antalet. Samtidigt motverkas detta av att 40-talisterna blir äldre än 65 år. Hur utfallet förväntas bli på kommunnivå visas i diagrammet till vänster.



⊙ Historisk utveckling av antalet äldre i åldrarna 65 år och uppåt 1980-2012 samt prognostiserat antal 2013-2042.

UTVECKLINGEN AV ANTALET ÄLDRE

Under en längre tid framöver kommer antalet äldre i landets kommuner att öka. Orsaken är dels att den stora 40-talist generationen uppnår pensionsålder, dels att medellivslängden ökar och att de äldre lever längre än tidigare. Den närmaste framtiden medför främst en ökning i åldersgruppen 65-79 år. Med tiden kommer även de äldre åldersgrupperna, 80 år eller äldre, att öka starkt.

BAKGRUND OCH ANTAGANDEN

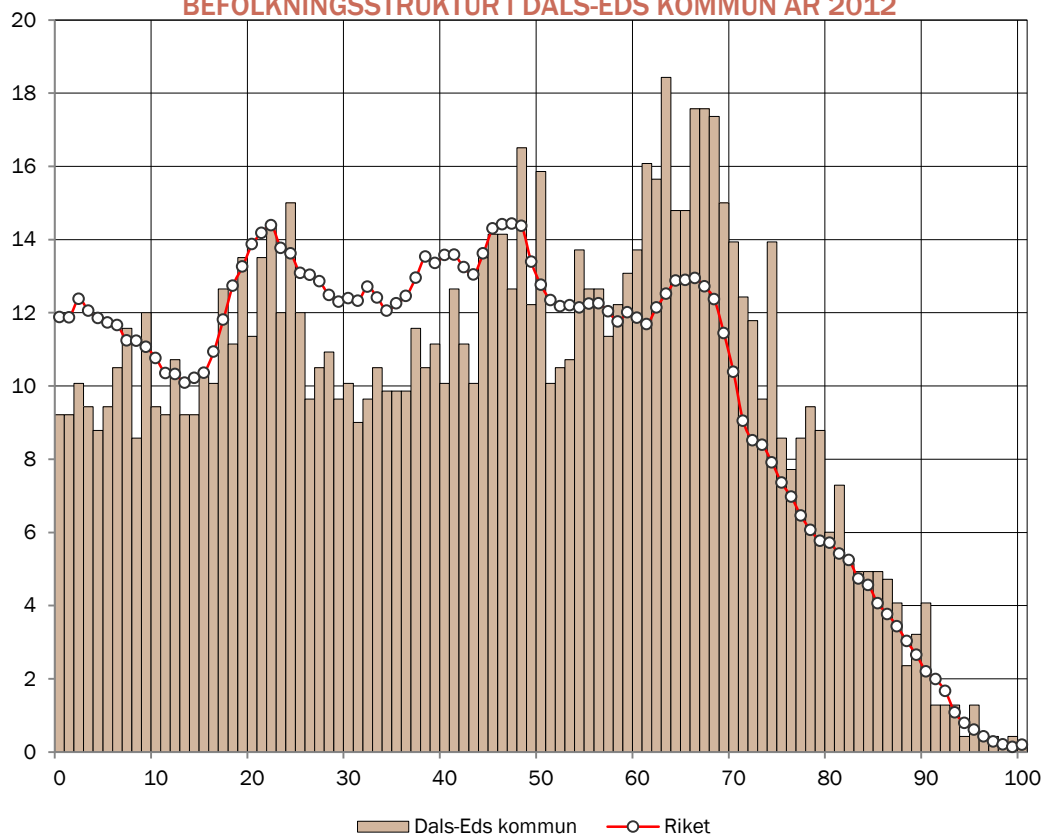
De följande sidorna innehåller uppgifter som beskriver situationen i Dals-Eds kommun under år 2012 och några av de antaganden som ligger till grund för prognosen. I vissa fall görs jämförelser med riket. Tanken är att ge en demografisk ögonblicksbild som komplement till redovisningen av prognosresultaten.

I prognosen har vi använt oss av registerdata över folkmängden efter ålder, kön och tid. Uppgifterna kommer från folkbokföringen och är hämtade från SCB. Befolkningen vi använder är den som är skriven i kommunen per den sista december varje år. Denna folkmängd behöver inte stämma med den befolkning som faktiskt bor eller vistas i kommunen. Hur stor skillnad det är mellan den folkmängd som verkligen bor i kommunen och den som är registrerad och om detta är ett problem varierar från kommun till kommun och över åldrarna. För de yngre åldersgrupperna är diskrepansen större. Många ungdomar studerar och arbetar på annan ort men är fortfarande skrivna i föräldrahemmet.

För att göra prognosen använder vi oss även av antal levande födda barn, avlidna, inflyttade och utflyttade som registrerats under året. Med hjälp av denna information skattar vi fruktsamhet, mortalitet, inflyttarfördelningar och utflyttarrisker efter ålder och kön. Skattningarna ligger sedan till grund för beräkningen av den framtida utvecklingen av antalet födda, döda, inflyttade och utflyttade.

Värt att notera är att de kommande 10 åren medför att två större demografiska förändringar fullbordas. För det första uppnår den stora 40-talist generationen en ålder över 65 år. Detta innebär inte att alla 40-talister går i pension men en betydande andel lämnar helt arbetskraften de närmaste åren. För det andra uppnår den stora barnkull som föddes kring 1990 förvärvsaktiv ålder. De slutar gymnasieskolan och börjar i många fall studera eller arbeta på annan ort. För bland annat arbets- och bostadsmarknaden, utbildningssystemet och omflyttningarna har detta stora konsekvenser vilket i sin tur ger effekter för den kommunala verksamheten.

BEFOLKNINGSSTRUKTUR I DALSEDKommUN ÅR 2012

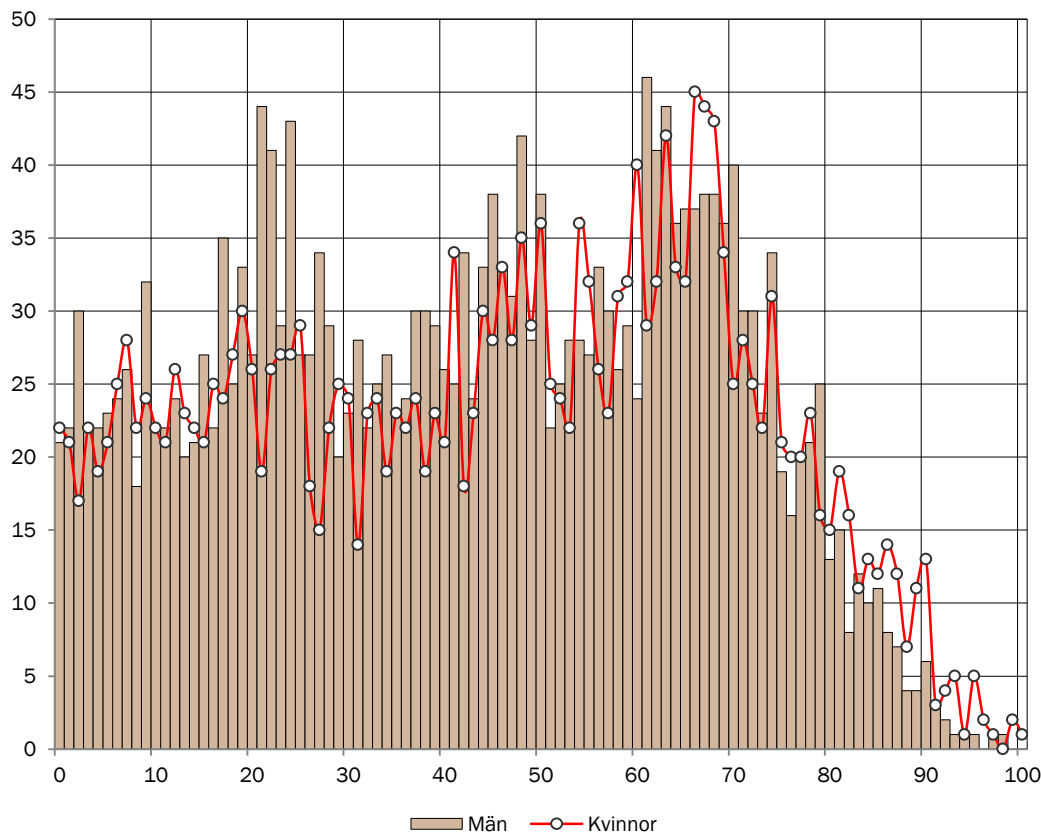


○ Antal personer i varje ålder per 1000 invånare år 2012. Jämförelse med riket.

FOLKMÄNGDENS ÅLDERSSTRUKTUR

I diagrammet till vänster visas befolkningsstrukturen i kommunen och i riket. Befolkningsstrukturen anger hur stor andel varje åldersgrupp utgör av hela folkmängden. Andelen uttrycks i promille. Som exempel kan nämnas att åldern 63 år är den enskilt största åldersgruppen i kommunen och utgör 18,4 promille av hela folkmängden år 2012. I de delar som kommunens åldersstruktur avviker från rikets så innebär detta att kommunen har relativt fler eller färre invånare i den åldern än vad som finns i riket. Genom att jämföra befolkningsstrukturerna kan man bättre förstå vilka demografiska utmaningar och möjligheter kommunen har relativt riket.

ANTAL MÄN OCH KVINNOR EFTER ÅLDER I DALSEDKommUN ÅR 2012



○ Antalet män och kvinnor i olika åldrar under år 2012.

ANTAL MÄN OCH KVINNOR

Antalet män och kvinnor i samma ålder har ofta ett starkt samband förutom för åldrarna 70 år eller äldre där kvinnorna oftast är fler. Orsaken till detta är att kvinnor i större utsträckning än män övergick till ett mer hälsosamt liv på 40- och 50-talet medan männen först på senare tid har anammat den sundare livsstilen. Det finns kommuner som har andra skevheter i könsfördelningen. I Uppsala kommun är antalet kvinnor i åldrarna 20-25 år betydligt fler än antalet män. Och i Pajala kommun finns det fler män än kvinnor i nästan samtliga åldrar.

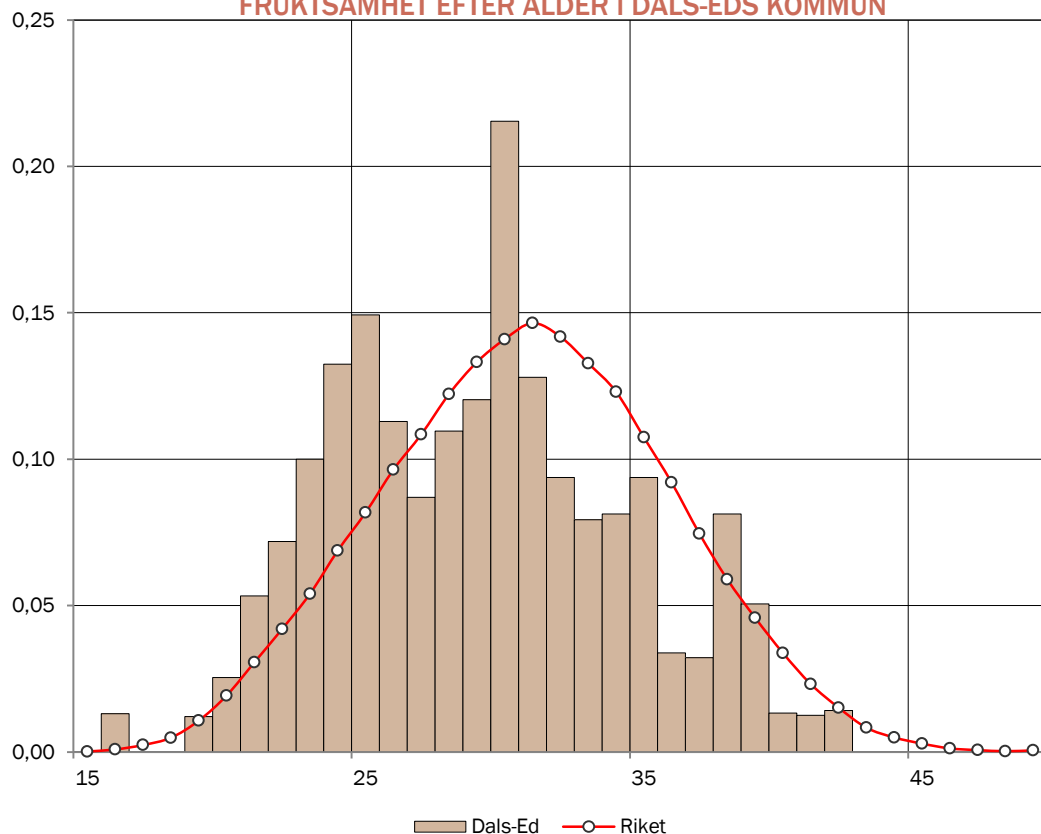
☉ Antalet födda barn per kvinna efter moderns ålder. Genomsnitt för perioden 2010-2012. Jämförelse med riket.

KVINNORS FRUKTSAMHET I OLIKA ÅLDRAR

Antalet barn som föds beror dels på antalet kvinnor i fertil ålder, dels på kvinnornas benägenhet att bli föräldrar. Benägenheten att föda barn i en viss ålder mäts av fruktsamheten och beräknas som antal födda barn efter moderns ålder dividerat med antalet kvinnor i samma ålder.

I diagrammet framgår att fruktsamheten är som högst hos 30-åriga kvinnor i Dals-Eds kommun. Under åren 2010-2012 fick de i snitt 0,22 barn per kvinna. Med hjälp av fruktsamheten per ålder och antalet kvinnor i fertil ålder kan vi beräkna hur många barn som förväntas födas framöver.

FRUKTSAMHET EFTER ÅLDER I DALSEDKommUN

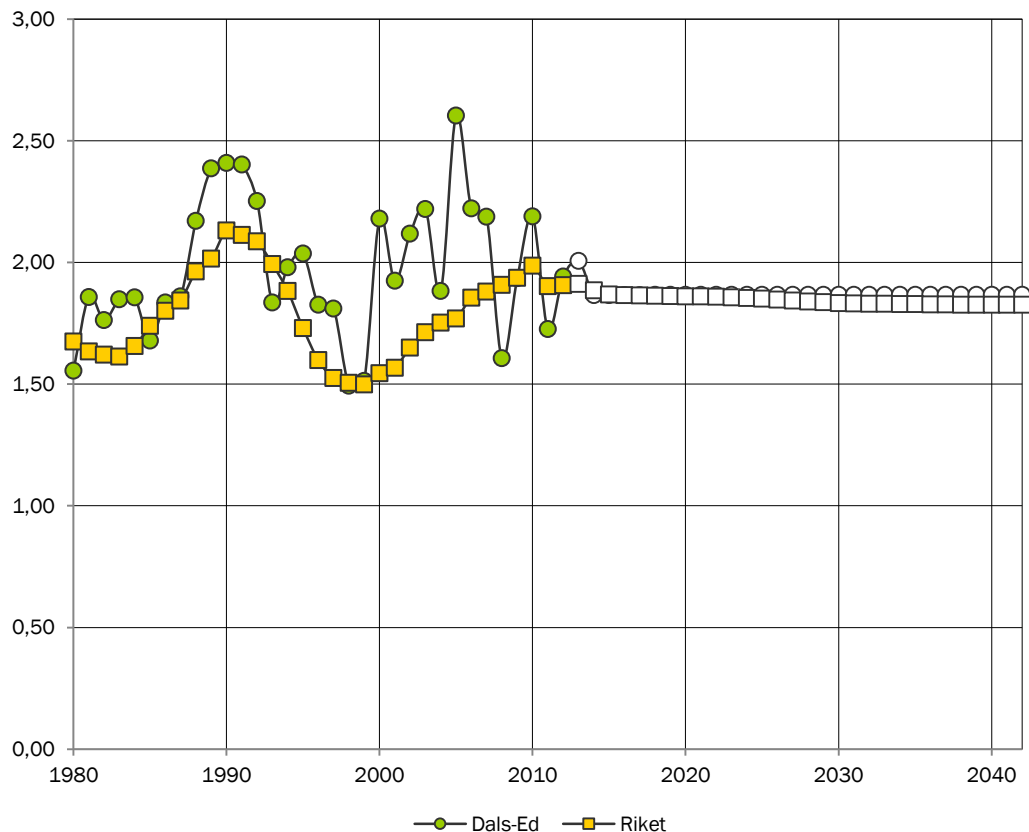


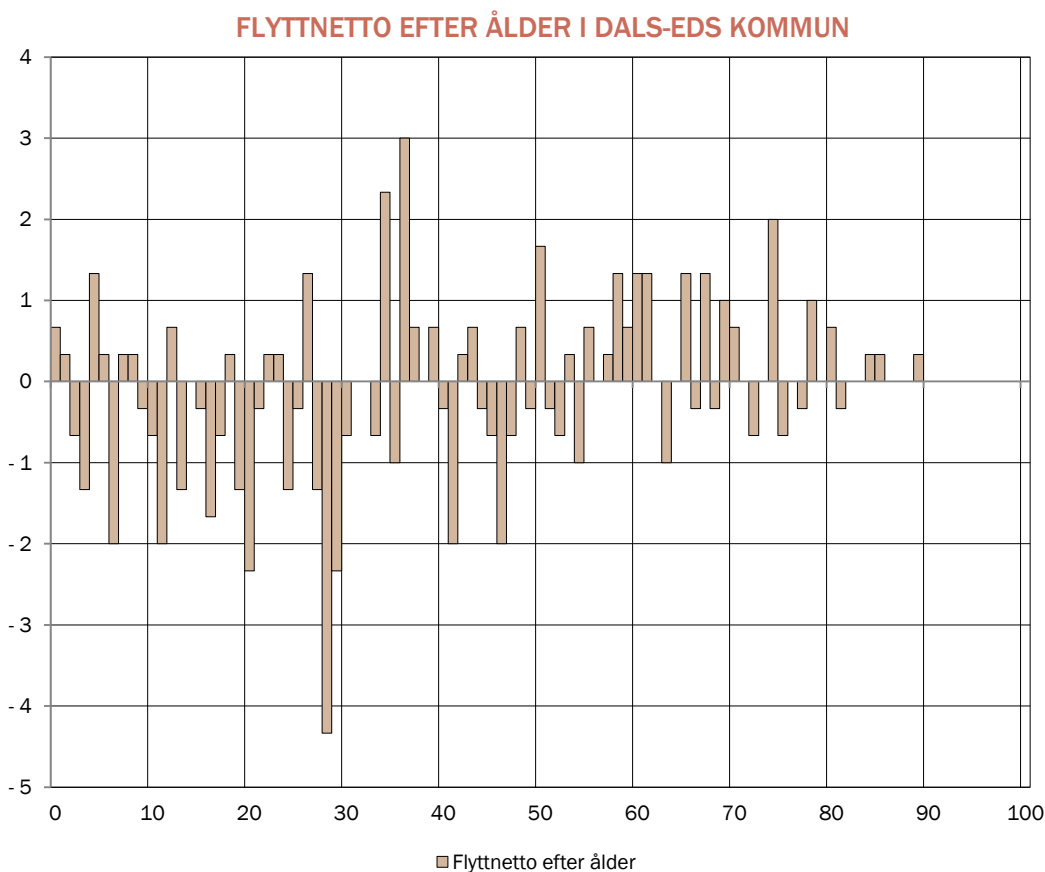
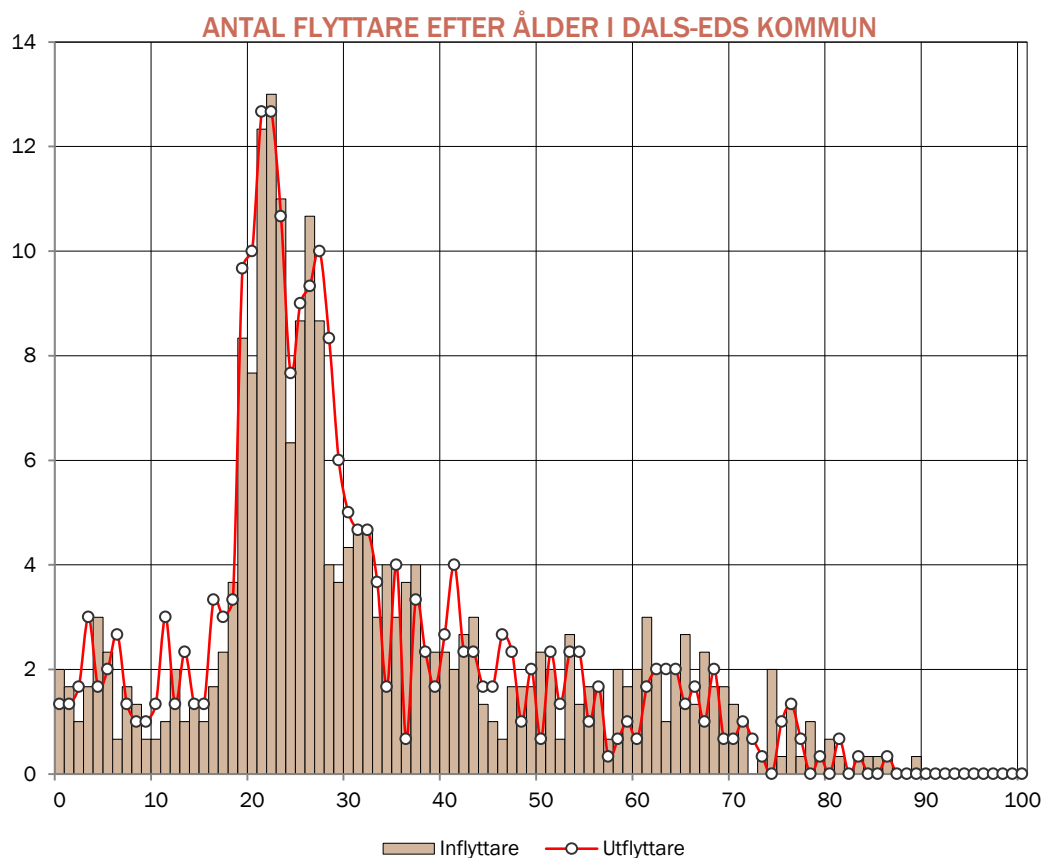
☉ Historisk utveckling av den summerade fruktsamheten 1980-2012 samt prognostiserad fruktsamhet 2013-2042.

FRUKTSAMHETENS UTVECKLING ÖVER TIDEN

För att få en total bild av fruktsamheten kan man beräkna summerad fruktsamhet vilket är summan av fruktsamheten i olika åldrar (dvs summan av värdena på staplarna i diagrammet ovan). Måttet summerad fruktsamhet visar på hur många barn en kvinna skulle föda om hon under sin livstid föder barn såsom kvinnor idag gör. På riksnivå förväntas kvinnor föda drygt 1,8 barn under sin livstid.

SUMMERAD FRUKTSAMHET I DALSEDKommUN 1980-2042





☉ Antalet inflyttade och utflyttade invånare efter ålder. Genomsnitt för perioden 2010-2012.

VILKA FLYTTAR I KOMMUNEN?

Hur många som flyttar till respektive från kommunen i olika åldrar visas i diagrammet till vänster. Även om lika många flyttar in som ut ur kommunen i en viss åldersgrupp så betyder detta inte att kommunens förutsättningar är oförändrade. Det kan finnas en stor skillnad på in- och utflyttarna avseende socio-ekonomiska faktorer såsom utbildning, inkomst eller arbetsmarknadsstatus. Det är därför viktigt att göra kompletterande analyser av flyttströmmarna för att få en så heltäckande bild som möjligt.

☉ Skillnad i antalet in- och utflyttade invånare i olika åldrar. Genomsnitt för perioden 2010-2012.

FLYTTARNA OCH ÅLDERSTRUKTUREN

Till vänster visas effekten av in- och utflyttningen på åldersstrukturen i kommunen. Staplarna visar flyttnettot - eller vilka åldersgrupper som ökar respektive minskar på grund av flyttningar. Nettot har beräknats som skillnaden mellan antalet inflyttade och utflyttade i diagrammet ovan. Ett negativt värde för en viss ålder betyder att fler flyttar från kommunen än till kommunen i den åldern. För att få en mer representativ bild av flyttningarna har ett genomsnitt för de tre senaste åren beräknats.

© Andelen invånare i olika åldrar som flyttar från kommunen. Genomsnitt för perioden 2010-2012. Jämförelse med riket.

INVÅNARNAS BENÄGENHET ATT FLYTTA

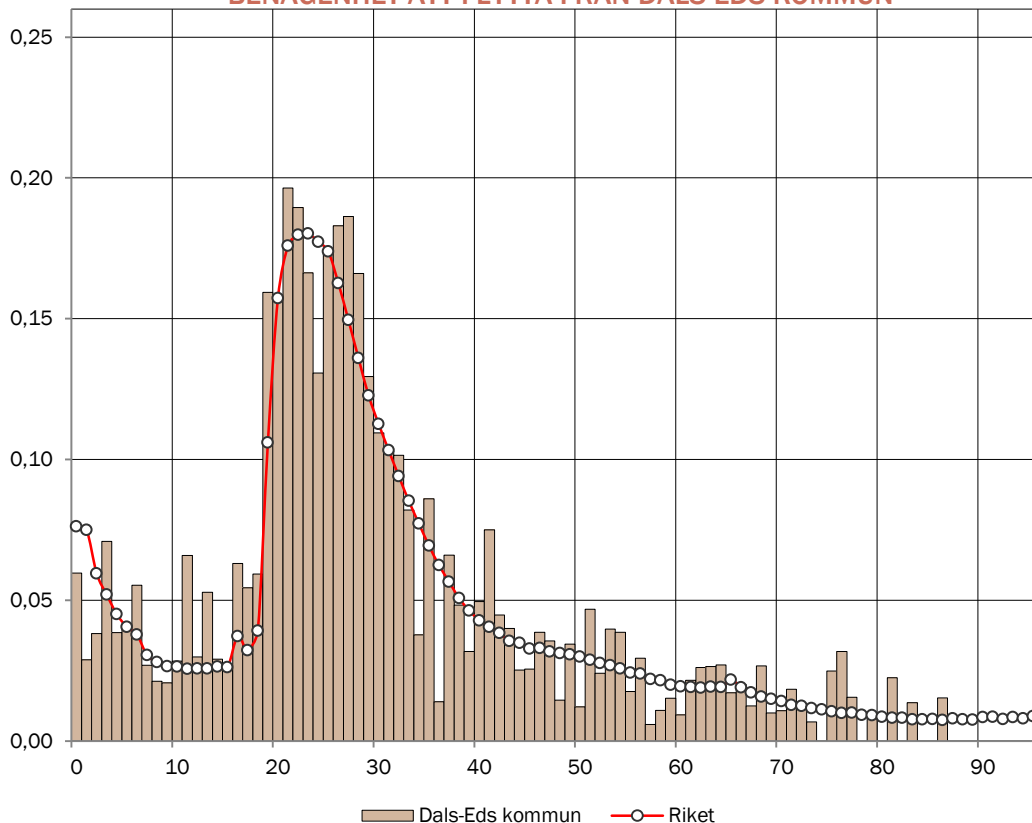
Flyttbenägenheten visar på sannolikheten, under ett år, att en person i en viss ålder flyttar från kommunen. I kommunen har 21-åringarna den högsta flyttbenägenheten med 0,2. Detta innebär att 20 procent av alla 21-åringar under ett givet år flyttar från kommunen. På riksnivå anger flyttbenägenheten sannolikheten att en person flyttar över en kommungräns. Viktigt att förstå är att många flyttningar sker inom kommunen. Flyttbenägenheten som den är definierad här inkluderar inte flyttningar inom kommunen.

UTFLYTTARRISK OCH INFLYTTARINTENSITET

För att prognostisera antalet utflyttare framöver beräknas så kallade utflyttarrisker. Riskerna baseras på hur män och kvinnor i olika åldrar har flyttat historiskt. Genom att multiplicera riskerna med antalet invånare fås hur många som förväntas flytta ut per ålder och kön.

Det totala antalet inflyttare bestäms antingen som ett genomsnitt av antalet inflyttade de senaste åren eller genom ett direkt antagande om hur många som kan tänkas flytta in. För att fördela inflyttarna efter ålder och kön så används inflyttarintensiteter vilka baseras på historiska inflyttningssmönster. Intensiteterna anger hur stor andel av inflyttarna som är i en viss ålder och av ett visst kön.

BENÄGENHET ATT FLYTTA FRÅN DALSED SKOMMUN

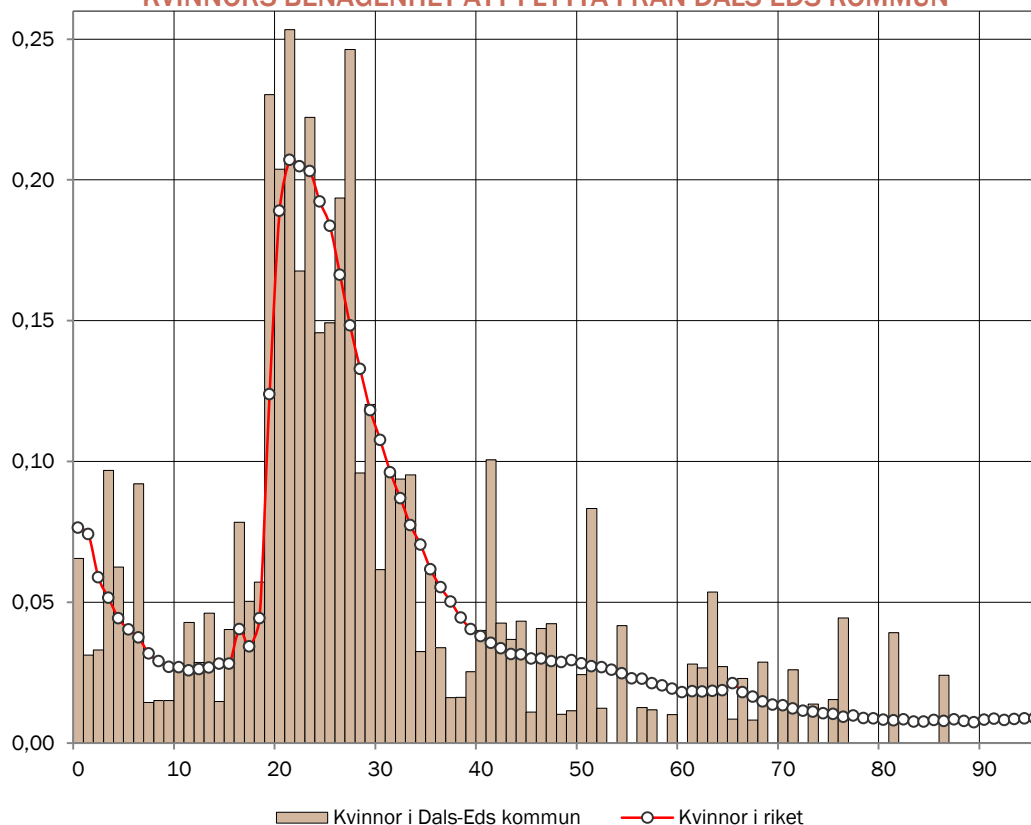


FLYTTNINGAR OCH UTVECKLINGEN AV BEFOLKNINGSSAMMANSÄTTNINGEN

Det observerade antalet flyttningar i kommunen innehåller endast en begränsad mängd information. Vill man närmare analysera effekterna av flyttningar måste man även studera vilka som flyttar till respektive från kommunen. Flyttarnas socio-ekonomiska situation och ålder har en stor betydelse för utvecklingen av kommunens ekonomi, näringsliv och befolkningssammansättning. Flyttningar är den demografiska komponent som har störst och snabbast påverkan på demografins utveckling över tiden. Det ligger utanför ramen för denna befolkningsprognos att närmare studera flyttmönster och effekterna av flyttningarna. Men genom att studera flyttnettot efter ålder (se diagram på föregående uppslag) kan man direkt se hur ålderssammansättningen i kommunen ändras på grund av flyttningarna och det går enkelt att få svar på frågor såsom vilka åldersgrupper som ökar respektive minskar och med hur mycket på grund av in- och utflyttningar. Vill man kunna påverka kommunens demografiska och socio-ekonomiska sammansättning på kort sikt så måste man göra förändringar som påverkar in- och utflyttningssmönstren.

I många av landets kommuner flyttar de yngre åldersgrupperna 19-25 år från kommunen till arbeten och studier på annan ort. I vissa fall kommer de tillbaka och bosätter sig på födelseorten för att bilda familj och påbörja ett aktivt yrkesliv. Räknat på riksnivå så är de yngre åldersgrupperna mycket flyttbenägna och var femte 21-åring flyttar över en kommungräns varje år (se diagrammet ovan). Yngre kvinnor är mer flyttbenägna än yngre män (se diagrammen till höger).

KVINNORS BENÄGENHET ATT FLYTTA FRÅN DALS-EDS KOMMUN

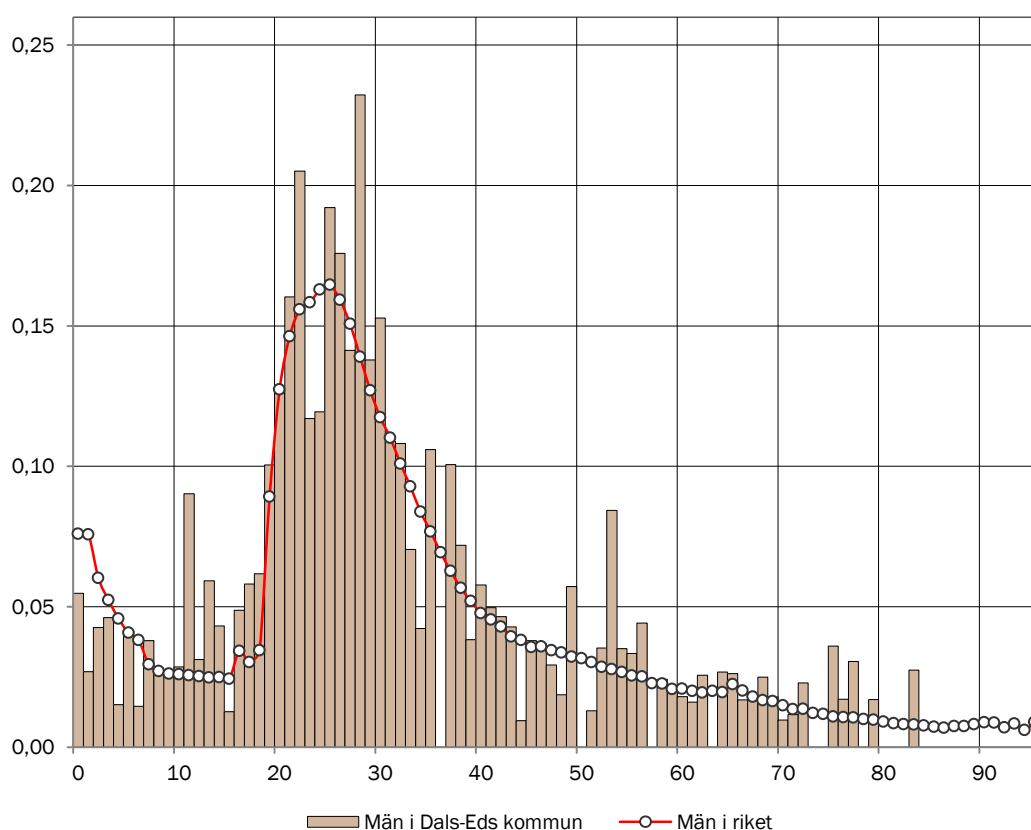


⊙ Andelen kvinnor i olika åldrar som flyttar från kommunen. Genomsnitt för perioden 2010-2012. Jämförelse med riket.

KVINNORS BENÄGENHET ATT FLYTTA

Flyttbenägenheten kan även redovisas efter kön. På riksnivå är yngre kvinnor betydligt mer flyttbenägna än männen. De söker sig tidigare än männen till orter som erbjuder studie- och arbetsmöjligheter. Vid 30-års ålder blir de dock mindre flyttbenägna än männen. I vissa kommuner flyttar mer än hälften av de unga kvinnorna i vissa åldrar. Effekten blir att nästan inga unga kvinnor blir kvar på orten. I Dals-Eds kommun har de 21-åriga kvinnorna den största flyttbenägenheten med 0,25.

MÄNS BENÄGENHET ATT FLYTTA FRÅN DALS-EDS KOMMUN



⊙ Andelen män i olika åldrar som flyttar från kommunen. Genomsnitt för perioden 2010-2012. Jämförelse med riket.

MÄNS BENÄGENHET ATT FLYTTA

På riksnivå har både män och kvinnor en mycket hög flyttbenägenhet mellan 20 och 30 år. Men till skillnad mot kvinnorna, som har en mycket stark topp mellan 20 och 22 år, så är männens flyttbenägenhet mer jämn. Män äldre än 30 år har även en något högre flyttbenägenhet än kvinnor i samma ålder. Bland männen i Dals-Eds kommun är 28-åringarna mest flyttbenägna med 0,23.

METODBESKRIVNING

Befolkningen i prognosen skrivs fram ett år i taget med befolkningen år 2012 som utgångspunkt. Antalet födda och döda beräknas för varje prognosår genom att befolkningen i varje åldersklass multipliceras med åldersspecifika fruktsamhetstal respektive dödsrisker.

Fruktsamheten för kvinnor i olika åldrar beräknas som kvoten mellan antalet födda barn till mödrar i en viss ålder och medelfolkmängden kvinnor i samma ålder. För att osäkerheten ska bli mindre används befolkningsuppgifter från de 3 senaste åren. Dessutom görs en utjämning över åldrarna. Det läggs även en viss vikt vid fruktsamhetstalen i riket. Under prognosperioden antas fruktsamheten förändras i enlighet med SCB:s prognostiserade ökning för fruktsamheten i riket.

Dödsriskerna för varje ålder och per kön skattas på riksdatabas som kvoten mellan antalet döda i en viss ålder och medelfolkningen i samma ålder. Därefter sker en justering av mortaliteten så att den sammanfaller med kommunens totala nivå. Data från de 3 senaste åren används, och dödsriskerna antas minska i proportion till SCB:s prognos för riket.

Antalet inflyttare beräknas som ett genomsnitt av de 3 senaste åren. Antalet utflyttare beräknas utifrån ett genomsnitt av de 3 senaste årens utflyttarrisker. Utflyttningsbenägenheten i varje ålder multipliceras med folkmängden i motsvarande ålder vilket ger antalet utflyttare efter ålder och kön.

Osäkerheten i prognosen ökar i proportion med prognosperiodens längd. Generellt är osäkerheten störst för de åldersgrupper som inte är födda när prognosen görs. Betydande osäkerhet finns även för åldersgrupperna 19-30 år där flyttbenägenheten är stor. Osäkerheten i en befolkningsprognos är förhållandevis mindre för den medelålders och äldre befolkningen vilka brukar vara mindre flyttbenägna.

TABELLBILAGA

I tabellbilagan finns tre olika typer av tabeller som redovisar folkmängden i kommunen efter ålder, kön och tid. Det som skiljer de olika tabellerna åt är hur åldrarna redovisas. Den första typen av tabell redovisar folkmängden efter enkla och överskådliga åldersklasser. Den andra typen av tabell redovisar folkmängden efter de åldersklasser som används i det kommunala utjämningsystemet. Den tredje typen av tabell redovisar folkmängden efter ettårsklasser. Utöver detta redovisas även förändringen och den procentuella förändringen av folkmängden under året. Även dessa tabeller är uppdelade på ålder, kön och tid.

Alla uppgifter som redovisas i tabellbilagan och i den övriga rapporten finns tillgängliga i Excel och har skickats till kommunens kontaktperson. Med hjälp av dessa uppgifter kan man enkelt jobba vidare själv.

HAR ER KOMMUN BEHOV AV ANDRA TABELLER ELLER DATA?

Behöver er kommun redovisa resultaten av prognosen på ett annat sätt, till exempel efter en annan indelning av åldrarna? Behöver ni ta fram underlag till en PowerPoint-presentation? Vi är vana att arbeta med data och presentera data på ett enkelt och lättillgängligt sätt. Vi tar snabbt fram det ni behöver. Kontakta oss gärna och diskutera vad ni behöver hjälp med.

Tabell 1A: Folkmängd i Dals-Eds kommun efter åldersklass

Ålder / År	2012	2013	2014	2015	2016	2017	2018	2019	2020	2021
0-5	262	264	265	263	258	257	256	253	251	250
6-9	199	186	187	177	176	174	176	177	173	173
10-12	137	141	136	144	138	140	129	125	127	128
13-15	134	134	133	132	135	131	138	132	135	125
16-18	158	152	136	132	132	131	130	133	129	135
19-24	372	354	356	340	329	321	310	309	300	298
25-44	990	990	992	997	993	993	994	993	991	989
45-64	1 265	1 257	1 218	1 197	1 181	1 165	1 155	1 146	1 143	1 131
65-79	873	888	917	938	965	978	971	978	975	975
80-100	275	283	293	297	297	299	320	324	334	346
Totalt	4 665	4 650	4 633	4 617	4 603	4 590	4 579	4 568	4 559	4 550

Tabell 1B: Förändring i folkmängden i Dals-Eds kommun efter åldersklass

Ålder / År	2012	2013	2014	2015	2016	2017	2018	2019	2020	2021
0-5	-8	2	1	-2	-5	-1	-1	-4	-1	-1
6-9	5	-13	1	-10	-2	-1	1	1	-4	0
10-12	-1	4	-5	8	-6	3	-11	-4	3	1
13-15	-4	0	-2	-1	3	-4	7	-6	2	-10
16-18	-7	-6	-16	-5	1	-2	-1	3	-4	6
19-24	-6	-18	2	-16	-11	-8	-11	-1	-8	-3
25-44	-11	0	2	5	-4	1	1	-1	-2	-2
45-64	-6	-8	-39	-20	-16	-16	-10	-9	-2	-12
65-79	28	15	29	21	26	13	-7	7	-3	0
80-100	-4	8	9	4	0	3	21	4	10	11
Totalt	-14	-15	-17	-16	-14	-13	-11	-10	-9	-9

Tabell 1C: Procentuell förändring i folkmängden i Dals-Eds kommun efter åldersklass

Ålder / År	2012	2013	2014	2015	2016	2017	2018	2019	2020	2021
0-5	-3,0	0,7	0,4	-0,7	-1,9	-0,3	-0,5	-1,4	-0,5	-0,4
6-9	2,6	-6,4	0,4	-5,2	-1,0	-0,7	0,8	0,7	-2,2	-0,2
10-12	-0,7	2,6	-3,4	6,0	-4,4	1,9	-8,0	-3,2	2,0	0,7
13-15	-2,9	0,3	-1,2	-0,7	2,2	-3,0	5,6	-4,1	1,8	-7,5
16-18	-4,2	-3,5	-10,6	-3,5	0,4	-1,2	-0,8	2,4	-2,9	4,8
19-24	-1,6	-4,9	0,6	-4,5	-3,2	-2,5	-3,5	-0,4	-2,7	-0,9
25-44	-1,1	0,0	0,2	0,5	-0,4	0,1	0,1	-0,1	-0,2	-0,2
45-64	-0,5	-0,6	-3,1	-1,7	-1,3	-1,4	-0,9	-0,8	-0,2	-1,0
65-79	3,3	1,7	3,3	2,3	2,8	1,4	-0,7	0,7	-0,3	0,0
80-100	-1,4	3,0	3,3	1,4	0,0	0,8	7,0	1,3	3,2	3,4
Totalt	-0,3	-0,3	-0,4	-0,3	-0,3	-0,3	-0,2	-0,2	-0,2	-0,2

Tabell 2A: Antal kvinnor i Dals-Eds kommun efter åldersklass

Ålder / År	2012	2013	2014	2015	2016	2017	2018	2019	2020	2021
0-5	122	122	123	121	124	123	122	120	120	119
6-9	99	97	94	87	80	79	80	80	82	82
10-12	69	67	68	74	76	75	67	64	61	61
13-15	66	70	69	68	66	67	73	74	73	66
16-18	76	69	66	63	67	66	64	63	64	69
19-24	155	153	149	147	145	141	137	137	135	133
25-44	450	443	442	445	432	434	436	438	435	434
45-64	616	612	593	580	584	567	558	548	548	544
65-79	429	442	456	463	468	481	480	486	484	482
80-100	167	165	169	170	171	173	182	184	188	193
Totalt	2 249	2 239	2 229	2 220	2 213	2 206	2 200	2 194	2 189	2 184

Tabell 2B: Förändring i antalet kvinnor i Dals-Eds kommun efter åldersklass

Ålder / År	2012	2013	2014	2015	2016	2017	2018	2019	2020	2021
0-5	-7	0	1	-2	2	-1	-1	-2	-1	-1
6-9	5	-2	-3	-6	-8	-1	2	0	2	0
10-12	-2	-2	1	6	2	-1	-8	-3	-4	1
13-15	-3	4	-1	-1	-2	1	6	2	-1	-7
16-18	-4	-7	-3	-2	4	-1	-1	-1	1	5
19-24	-12	-2	-4	-2	-2	-4	-4	0	-2	-1
25-44	-2	-7	-1	3	-13	2	1	2	-3	-1
45-64	-7	-4	-19	-13	4	-17	-9	-11	0	-3
65-79	13	13	14	7	5	13	-1	6	-2	-2
80-100	-6	-2	4	1	1	2	9	2	4	6
Totalt	-25	-10	-10	-9	-8	-7	-6	-6	-5	-5

Tabell 2C: Procentuell förändring i antalet kvinnor i Dals-Eds kommun efter åldersklass

Ålder / År	2012	2013	2014	2015	2016	2017	2018	2019	2020	2021
0-5	-5,4	0,3	0,7	-1,4	2,0	-0,4	-1,2	-1,4	-0,5	-0,4
6-9	5,3	-2,4	-2,8	-6,8	-9,0	-1,3	2,2	-0,4	3,1	-0,3
10-12	-2,8	-3,1	1,8	9,4	2,2	-1,0	-10,7	-4,8	-5,5	1,3
13-15	-4,3	6,5	-2,0	-1,9	-2,9	1,7	8,7	2,1	-1,0	-10,0
16-18	-5,0	-9,7	-4,3	-3,5	5,8	-2,1	-1,9	-2,0	1,3	7,8
19-24	-7,2	-1,1	-2,6	-1,6	-1,2	-2,8	-2,6	-0,1	-1,6	-1,1
25-44	-0,4	-1,6	-0,2	0,8	-3,0	0,5	0,3	0,5	-0,6	-0,3
45-64	-1,1	-0,6	-3,1	-2,2	0,7	-2,9	-1,5	-1,9	0,0	-0,6
65-79	3,1	2,9	3,3	1,6	1,0	2,9	-0,2	1,3	-0,5	-0,4
80-100	-3,5	-1,3	2,6	0,7	0,5	0,9	5,5	0,9	2,0	3,0
Totalt	-1,1	-0,4	-0,4	-0,4	-0,4	-0,3	-0,3	-0,3	-0,2	-0,2

Tabell 3A: Antal män i Dals-Eds kommun efter åldersklass

Ålder / År	2012	2013	2014	2015	2016	2017	2018	2019	2020	2021
0-5	140	141	142	142	134	134	134	132	132	131
6-9	100	90	93	90	96	96	95	97	90	90
10-12	68	74	68	69	61	65	62	61	67	67
13-15	68	64	64	64	69	64	66	58	62	59
16-18	82	84	71	68	65	65	65	70	65	66
19-24	217	201	207	193	184	180	173	172	165	164
25-44	540	547	550	551	560	559	559	555	556	556
45-64	649	645	625	617	598	598	597	598	596	587
65-79	444	446	461	475	497	497	491	491	491	493
80-100	108	118	123	126	125	126	138	140	147	153
Totalt	2 416	2 410	2 403	2 397	2 390	2 384	2 379	2 374	2 370	2 366

Tabell 3B: Förändring i antalet män i Dals-Eds kommun efter åldersklass

Ålder / År	2012	2013	2014	2015	2016	2017	2018	2019	2020	2021
0-5	-1	1	0	0	-7	0	0	-2	-1	-1
6-9	0	-10	3	-3	6	0	0	1	-6	0
10-12	1	6	-6	2	-8	3	-3	-1	6	0
13-15	-1	-4	0	0	5	-5	2	-7	3	-3
16-18	-3	2	-13	-2	-3	0	0	4	-5	1
19-24	6	-16	6	-14	-9	-4	-7	-1	-6	-1
25-44	-9	7	3	1	9	-1	0	-4	1	0
45-64	1	-4	-20	-7	-20	1	-2	1	-2	-8
65-79	15	2	15	14	22	0	-6	1	-1	2
80-100	2	10	5	3	-1	1	12	2	7	6
Totalt	11	-6	-7	-7	-7	-6	-5	-5	-4	-4

Tabell 3c: Procentuell förändring i antalet män i Dals-Eds kommun efter åldersklass

Ålder / År	2012	2013	2014	2015	2016	2017	2018	2019	2020	2021
0-5	-0,7	1,0	0,3	0,0	-5,2	-0,2	0,2	-1,4	-0,5	-0,4
6-9	0,0	-10,3	3,8	-3,6	6,8	-0,3	-0,4	1,5	-6,6	-0,1
10-12	1,5	8,5	-8,2	2,5	-11,6	5,6	-4,9	-1,6	10,0	0,2
13-15	-1,4	-5,6	-0,4	0,6	7,6	-7,4	2,4	-10,9	5,3	-4,5
16-18	-3,5	2,2	-15,7	-3,4	-4,5	-0,3	0,3	6,8	-6,6	1,8
19-24	2,8	-7,6	3,1	-6,6	-4,7	-2,2	-4,1	-0,6	-3,6	-0,8
25-44	-1,6	1,4	0,5	0,2	1,6	-0,2	0,0	-0,6	0,1	0,0
45-64	0,2	-0,7	-3,1	-1,2	-3,2	0,1	-0,3	0,2	-0,4	-1,4
65-79	3,5	0,6	3,3	2,9	4,6	0,0	-1,2	0,1	-0,1	0,5
80-100	1,9	9,6	4,2	2,4	-0,8	0,8	9,1	1,7	4,7	3,9
Totalt	0,5	-0,2	-0,3	-0,3	-0,3	-0,3	-0,2	-0,2	-0,2	-0,2

Tabell 4A: Folkmängd i Dals-Eds kommun efter åldersklass

Ålder / År	2012	2013	2014	2015	2016	2017	2018	2019	2020	2021
0	43	46	43	42	42	42	42	41	41	41
1-3	134	133	132	131	131	127	127	126	126	125
4-5	85	85	91	89	85	88	88	85	85	84
6	49	44	41	44	47	43	43	45	43	42
7-9	150	142	146	133	129	132	133	132	130	130
10-15	271	275	269	276	272	271	267	257	262	253
16-18	158	152	136	132	132	131	130	133	129	135
1-5	219	218	222	221	216	215	214	211	210	209
7-15	421	417	414	409	401	403	400	389	392	383
65-69	384	381	385	375	367	362	355	332	318	309
70-74	288	289	319	341	360	362	360	363	355	348
75-79	201	218	214	223	238	254	256	282	302	318
80-84	132	142	154	160	156	160	175	172	179	191
85-89	90	88	89	85	88	87	93	101	105	102
90+	53	54	50	51	53	53	52	51	50	53

Tabell 4B: Förändring i folkvärdet i Dals-Eds kommun efter åldersklass

Ålder / År	2012	2013	2014	2015	2016	2017	2018	2019	2020	2021
0	1	3	-3	0	0	0	0	0	0	0
1-3	0	-1	-1	0	-1	-3	-1	-1	-1	-1
4-5	-9	0	6	-1	-4	3	0	-3	0	0
6	-3	-5	-3	3	3	-4	0	2	-3	0
7-9	8	-8	3	-12	-5	3	1	-1	-1	0
10-15	-5	4	-6	7	-3	-1	-4	-10	5	-9
16-18	-7	-6	-16	-5	1	-2	-1	3	-4	6
1-5	-9	-1	4	-2	-5	-1	-1	-3	-1	-1
7-15	3	-4	-3	-5	-8	2	-3	-11	4	-9
65-69	-3	-3	3	-10	-8	-5	-7	-23	-14	-10
70-74	23	1	31	22	19	2	-2	3	-8	-6
75-79	8	17	-5	9	15	17	2	26	19	17
80-84	-1	10	12	7	-4	4	15	-3	7	11
85-89	-10	-2	1	-3	3	-2	6	8	4	-2
90+	7	1	-4	1	1	0	-1	-1	-1	2

Tabell 4C: Procentuell förändring i folkvärdet i Dals-Eds kommun efter åldersklass

Ålder / År	2012	2013	2014	2015	2016	2017	2018	2019	2020	2021
0	2,4	6,5	-7,1	-0,6	-0,5	-0,4	-0,5	-0,5	-0,5	-0,5
1-3	0,0	-0,9	-0,9	-0,2	-0,6	-2,6	-0,5	-0,4	-0,4	-0,5
4-5	-9,6	0,2	6,6	-1,5	-4,4	3,1	-0,4	-3,2	-0,4	-0,4
6	-5,8	-10,5	-6,1	6,5	6,6	-8,9	0,5	5,4	-5,6	-0,4
7-9	5,6	-5,1	2,4	-8,5	-3,5	2,3	0,9	-0,9	-1,0	-0,1
10-15	-1,8	1,5	-2,3	2,7	-1,3	-0,5	-1,4	-3,7	1,9	-3,5
16-18	-4,2	-3,5	-10,6	-3,5	0,4	-1,2	-0,8	2,4	-2,9	4,8
1-5	-3,9	-0,5	2,0	-0,7	-2,1	-0,3	-0,5	-1,6	-0,4	-0,4
7-15	0,7	-0,8	-0,7	-1,3	-2,0	0,4	-0,7	-2,7	0,9	-2,4
65-69	-0,8	-0,7	0,8	-2,6	-2,0	-1,4	-1,9	-6,4	-4,1	-3,0
70-74	8,7	0,2	10,6	6,9	5,6	0,5	-0,5	0,9	-2,3	-1,8
75-79	4,1	8,6	-2,1	4,2	6,7	7,1	0,6	10,3	6,8	5,5
80-84	-0,8	7,3	8,4	4,2	-2,6	2,5	9,4	-1,6	4,3	6,4
85-89	-10,0	-2,5	1,3	-3,8	3,3	-1,9	7,5	8,8	3,6	-2,3
90+	15,2	1,8	-6,9	2,0	2,6	0,5	-1,0	-2,5	-1,4	4,8

Tabell 4A: Folkmängd i Dals-Eds kommun efter åldersklass, forts.

Ålder / År	2022	2023	2024	2025	2026	2027	2028	2029	2030	2031
0	41	41	41	41	41	40	40	40	40	40
1-3	124	124	123	123	123	123	122	122	122	122
4-5	84	84	83	83	83	82	82	82	82	82
6	42	42	42	42	42	41	41	41	41	41
7-9	130	127	127	126	126	125	125	124	124	124
10-15	248	249	250	249	245	245	244	242	241	240
16-18	130	132	123	121	122	123	122	122	121	121
1-5	208	208	207	206	205	205	205	204	204	203
7-15	378	376	376	375	371	370	369	366	365	364
65-69	308	312	307	304	296	305	299	317	323	334
70-74	344	339	319	307	299	298	302	298	296	289
75-79	320	319	322	315	310	307	302	286	277	271
80-84	204	206	227	243	257	258	257	261	256	252
85-89	105	116	115	120	127	135	138	153	164	173
90+	52	55	58	60	59	60	67	68	70	73

Tabell 4B: Förändring i folkvärdet i Dals-Eds kommun efter åldersklass, forts.

Ålder / År	2022	2023	2024	2025	2026	2027	2028	2029	2030	2031
0	0	0	0	0	0	0	0	0	0	0
1-3	-1	-1	0	0	0	0	0	0	0	0
4-5	0	0	0	0	0	0	0	0	0	0
6	0	0	0	0	0	0	0	0	0	0
7-9	0	-3	0	0	0	0	0	0	0	0
10-15	-5	1	1	-1	-3	-1	-1	-3	-1	-1
16-18	-5	1	-9	-3	2	1	-1	-1	0	0
1-5	-1	-1	-1	-1	-1	0	0	0	0	0
7-15	-5	-2	0	-2	-4	-1	-1	-3	-1	-1
65-69	-1	4	-5	-3	-9	9	-5	17	6	11
70-74	-4	-6	-20	-12	-8	-1	4	-4	-2	-7
75-79	2	-1	3	-7	-5	-3	-5	-16	-10	-6
80-84	13	3	21	16	13	2	-1	3	-5	-4
85-89	2	11	-1	5	7	8	3	14	11	9
90+	-1	3	3	1	0	1	7	0	3	3

Tabell 4C: Procentuell förändring i folkvärdet i Dals-Eds kommun efter åldersklass, forts.

Ålder / År	2022	2023	2024	2025	2026	2027	2028	2029	2030	2031
0	-0,4	-0,3	-0,2	-0,2	-0,2	-0,2	-0,2	-0,3	-0,3	-0,3
1-3	-0,5	-0,4	-0,4	-0,3	-0,2	-0,2	-0,2	-0,2	-0,2	-0,2
4-5	-0,4	-0,4	-0,4	-0,4	-0,3	-0,3	-0,2	-0,2	-0,1	-0,2
6	-0,4	-0,3	-0,3	-0,4	-0,4	-0,4	-0,3	-0,2	-0,2	-0,1
7-9	-0,4	-2,1	-0,4	-0,3	-0,3	-0,4	-0,4	-0,3	-0,3	-0,2
10-15	-1,9	0,4	0,3	-0,5	-1,3	-0,2	-0,3	-1,0	-0,3	-0,3
16-18	-3,5	1,1	-6,4	-2,4	1,6	0,5	-0,6	-0,6	-0,1	-0,4
1-5	-0,4	-0,4	-0,4	-0,3	-0,3	-0,2	-0,2	-0,2	-0,2	-0,2
7-15	-1,4	-0,4	0,1	-0,5	-1,0	-0,3	-0,3	-0,8	-0,3	-0,3
65-69	-0,4	1,4	-1,5	-0,9	-2,8	3,1	-1,8	5,7	1,9	3,4
70-74	-1,1	-1,6	-5,8	-3,7	-2,6	-0,3	1,3	-1,3	-0,8	-2,4
75-79	0,6	-0,4	1,0	-2,1	-1,7	-1,0	-1,5	-5,3	-3,3	-2,2
80-84	6,7	1,3	10,2	6,9	5,5	0,7	-0,4	1,3	-1,9	-1,5
85-89	2,3	11,0	-1,2	4,4	6,0	6,2	2,5	10,4	7,2	5,6
90+	-1,1	5,5	6,3	2,1	-0,3	1,2	11,8	0,6	3,9	4,2

Tabell 4A: Folkmängd i Dals-Eds kommun efter åldersklass, forts.

Ålder / År	2032	2033	2034	2035	2036	2037	2038	2039	2040	2041	2042
0	40	40	40	40	40	40	40	40	40	40	39
1-3	121	121	121	121	120	120	120	120	120	120	120
4-5	82	81	81	81	81	81	81	81	81	80	80
6	41	41	41	41	41	41	41	41	40	40	40
7-9	124	123	123	123	123	123	122	122	122	122	122
10-15	239	239	238	237	237	237	236	236	236	235	235
16-18	119	119	119	118	118	118	117	117	117	117	117
1-5	203	203	202	202	201	201	201	201	200	200	200
7-15	363	362	361	360	360	359	359	358	358	357	357
65-69	328	330	313	308	303	293	287	288	289	284	285
70-74	297	293	308	314	324	319	321	305	301	297	289
75-79	270	274	271	269	263	271	268	281	286	295	291
80-84	250	247	235	228	224	224	228	225	224	220	226
85-89	174	173	176	173	171	170	168	161	156	155	155
90+	77	81	88	94	100	100	101	105	105	105	104

Tabell 4B: Förändring i folkvärdet i Dals-Eds kommun efter åldersklass, forts.

Ålder / År	2032	2033	2034	2035	2036	2037	2038	2039	2040	2041	2042
0	0	0	0	0	0	0	0	0	0	0	0
1-3	0	0	0	0	0	0	0	0	0	0	0
4-5	0	0	0	0	0	0	0	0	0	0	0
6	0	0	0	0	0	0	0	0	0	0	0
7-9	0	0	0	0	0	0	0	0	0	0	0
10-15	-1	-1	-1	-1	0	0	0	0	0	0	0
16-18	-2	0	0	0	0	0	0	0	0	0	0
1-5	0	0	0	0	0	0	0	0	0	0	0
7-15	-1	-1	-1	-1	-1	-1	-1	-1	-1	-1	-1
65-69	-6	2	-18	-5	-4	-10	-6	1	1	-5	1
70-74	8	-4	15	6	10	-5	2	-15	-4	-4	-9
75-79	-1	4	-3	-2	-6	8	-3	14	5	9	-4
80-84	-2	-3	-12	-7	-4	0	4	-3	-1	-4	7
85-89	1	-1	3	-3	-2	-1	-2	-7	-4	-2	0
90+	3	5	7	6	5	1	1	4	0	0	-1

Tabell 4C: Procentuell förändring i folkvärdet i Dals-Eds kommun efter åldersklass, forts.

Ålder / År	2032	2033	2034	2035	2036	2037	2038	2039	2040	2041	2042
0	-0,2	-0,2	-0,2	-0,1	-0,1	-0,1	-0,1	-0,1	-0,1	-0,1	-0,1
1-3	-0,2	-0,2	-0,2	-0,2	-0,2	-0,1	-0,1	-0,1	-0,1	-0,1	-0,1
4-5	-0,2	-0,2	-0,2	-0,2	-0,2	-0,2	-0,1	-0,1	-0,1	-0,1	-0,1
6	-0,1	-0,2	-0,2	-0,2	-0,2	-0,2	-0,2	-0,1	-0,1	-0,1	-0,1
7-9	-0,2	-0,1	-0,1	-0,2	-0,2	-0,2	-0,2	-0,2	-0,2	-0,1	-0,1
10-15	-0,3	-0,3	-0,3	-0,2	-0,2	-0,2	-0,1	-0,1	-0,1	-0,2	-0,2
16-18	-1,4	-0,3	-0,2	-0,2	-0,3	-0,3	-0,2	-0,2	-0,2	-0,1	-0,1
1-5	-0,2	-0,2	-0,2	-0,2	-0,2	-0,1	-0,1	-0,1	-0,1	-0,1	-0,1
7-15	-0,3	-0,2	-0,2	-0,2	-0,2	-0,2	-0,2	-0,2	-0,2	-0,1	-0,1
65-69	-1,7	0,7	-5,3	-1,6	-1,5	-3,3	-2,0	0,2	0,4	-1,8	0,4
70-74	2,9	-1,5	5,2	1,8	3,1	-1,5	0,6	-4,8	-1,4	-1,3	-2,9
75-79	-0,2	1,4	-1,2	-0,6	-2,1	2,9	-1,3	5,1	1,8	3,0	-1,3
80-84	-0,8	-1,4	-4,8	-3,0	-1,6	0,0	1,7	-1,2	-0,5	-1,9	3,1
85-89	0,5	-0,5	1,9	-1,7	-1,3	-0,6	-1,4	-4,2	-2,7	-1,0	0,2
90+	4,7	6,1	8,6	6,9	5,5	0,6	0,5	4,1	0,1	0,2	-0,8

Tabell 5A: Antal kvinnor i Dals-Eds kommun efter åldersklass

Ålder / År	2012	2013	2014	2015	2016	2017	2018	2019	2020	2021
0	22	22	21	21	20	20	20	20	20	20
1-3	60	60	64	64	63	61	61	61	60	60
4-5	40	41	38	37	41	42	41	39	39	39
6	25	21	19	21	17	20	20	21	20	19
7-9	74	76	75	66	63	59	60	59	63	63
10-15	135	137	137	142	142	142	140	138	134	127
16-18	76	69	66	63	67	66	64	63	64	69
1-5	100	100	102	101	103	103	102	100	100	99
7-15	209	213	212	208	205	201	200	197	197	190
65-69	198	196	195	182	167	172	171	161	155	154
70-74	131	133	152	169	183	189	188	186	175	162
75-79	100	112	109	112	118	120	122	139	153	166
80-84	74	74	82	83	81	84	94	92	95	99
85-89	56	53	52	51	53	52	52	58	58	58
90+	37	39	36	36	37	36	36	34	34	36

Tabell 5B: Förändring i antalet kvinnor i Dals-Eds kommun efter åldersklass

Ålder / År	2012	2013	2014	2015	2016	2017	2018	2019	2020	2021
0	1	0	-2	0	0	0	0	0	0	0
1-3	-2	0	5	0	-1	-2	0	0	0	0
4-5	-6	1	-2	-1	4	1	-1	-1	0	0
6	-1	-4	-2	2	-4	3	1	0	-1	0
7-9	6	2	-1	-9	-4	-4	1	0	4	0
10-15	-5	2	0	5	0	0	-2	-2	-4	-7
16-18	-4	-7	-3	-2	4	-1	-1	-1	1	5
1-5	-8	0	2	-2	3	0	-1	-2	0	0
7-15	1	4	-1	-4	-4	-3	-1	-2	-1	-7
65-69	7	-2	-2	-12	-16	6	-2	-9	-6	-1
70-74	4	2	19	17	15	5	-1	-1	-11	-14
75-79	2	12	-3	3	6	2	2	17	15	13
80-84	0	0	8	1	-1	3	10	-2	2	5
85-89	-11	-3	-1	0	1	0	0	6	1	0
90+	5	2	-3	0	1	-1	-1	-2	0	1

Tabell 5C: Procentuell förändring i antalet kvinnor i Dals-Eds kommun efter åldersklass

Ålder / År	2012	2013	2014	2015	2016	2017	2018	2019	2020	2021
0	4,8	1,1	-7,1	-0,6	-0,5	-0,4	-0,5	-0,5	-0,5	-0,5
1-3	-3,2	-0,7	8,0	-0,4	-2,1	-2,5	-0,5	-0,4	-0,4	-0,5
4-5	-13,0	1,3	-5,8	-3,7	10,7	2,8	-2,6	-3,2	-0,4	-0,4
6	-3,8	-16,9	-9,8	12,6	-20,5	16,8	4,5	0,9	-5,5	-0,4
7-9	8,8	2,4	-0,9	-11,6	-5,3	-6,1	1,4	-0,8	6,1	-0,2
10-15	-3,6	1,6	-0,1	3,7	-0,2	0,2	-1,6	-1,2	-3,1	-4,9
16-18	-5,0	-9,7	-4,3	-3,5	5,8	-2,1	-1,9	-2,0	1,3	7,8
1-5	-7,4	0,1	2,4	-1,6	2,6	-0,4	-1,3	-1,5	-0,4	-0,4
7-15	0,5	1,9	-0,4	-1,7	-1,8	-1,7	-0,7	-1,1	-0,3	-3,4
65-69	3,7	-0,8	-0,9	-6,3	-8,6	3,4	-1,0	-5,4	-3,9	-0,6
70-74	3,1	1,3	14,4	11,1	8,7	3,0	-0,7	-0,7	-5,8	-7,9
75-79	2,0	12,4	-2,7	2,7	5,1	1,8	1,6	13,7	10,6	8,4
80-84	0,0	-0,5	11,0	1,1	-1,5	3,6	12,1	-2,3	2,7	4,9
85-89	-16,4	-5,8	-2,0	-0,5	2,3	-0,9	-0,2	10,8	1,4	-0,8
90+	15,6	4,2	-7,0	1,3	2,4	-2,5	-1,8	-5,0	1,5	4,2

Tabell 5A: Antal kvinnor i Dals-Eds kommun efter åldersklass, forts.

Ålder / År	2022	2023	2024	2025	2026	2027	2028	2029	2030	2031
0	20	20	20	20	20	20	20	20	20	19
1-3	60	60	59	59	59	59	59	59	59	58
4-5	39	39	39	38	38	38	38	38	38	38
6	19	19	19	19	19	19	19	19	19	19
7-9	62	61	60	60	60	60	60	59	59	59
10-15	124	124	125	123	125	125	124	123	122	122
16-18	70	69	63	61	58	59	59	61	61	60
1-5	99	98	98	98	97	97	97	97	97	96
7-15	186	185	185	184	185	185	183	182	182	181
65-69	150	154	148	149	148	151	146	155	158	163
70-74	167	165	157	152	151	147	151	146	146	146
75-79	171	170	169	160	148	153	151	145	140	139
80-84	101	103	117	129	140	143	142	142	135	125
85-89	60	67	66	68	71	72	75	85	93	101
90+	35	35	37	38	39	39	43	43	44	46

Tabell 5B: Förändring i antalet kvinnor i Dals-Eds kommun efter åldersklass, forts.

Ålder / År	2022	2023	2024	2025	2026	2027	2028	2029	2030	2031
0	0	0	0	0	0	0	0	0	0	0
1-3	0	0	0	0	0	0	0	0	0	0
4-5	0	0	0	0	0	0	0	0	0	0
6	0	0	0	0	0	0	0	0	0	0
7-9	-1	-1	0	0	0	0	0	0	0	0
10-15	-3	0	1	-1	2	0	-1	-1	0	0
16-18	1	-1	-6	-2	-3	1	0	2	0	-1
1-5	0	0	0	0	0	0	0	0	0	0
7-15	-4	-1	0	-1	2	-1	-1	-1	-1	0
65-69	-4	4	-6	1	-1	3	-5	9	3	5
70-74	5	-1	-8	-6	-1	-4	4	-6	1	-1
75-79	5	-1	-1	-9	-12	5	-1	-7	-5	-1
80-84	2	2	14	12	11	3	-1	0	-7	-9
85-89	2	7	-1	2	3	1	2	10	9	8
90+	-1	0	2	1	1	1	4	0	1	2

Tabell 5C: Procentuell förändring i antalet kvinnor i Dals-Eds kommun efter åldersklass, forts.

Ålder / År	2022	2023	2024	2025	2026	2027	2028	2029	2030	2031
0	-0,4	-0,3	-0,2	-0,2	-0,2	-0,2	-0,2	-0,3	-0,3	-0,3
1-3	-0,5	-0,4	-0,4	-0,3	-0,2	-0,2	-0,2	-0,2	-0,2	-0,2
4-5	-0,3	-0,4	-0,4	-0,4	-0,3	-0,3	-0,2	-0,2	-0,1	-0,2
6	-0,4	-0,3	-0,3	-0,4	-0,4	-0,4	-0,3	-0,2	-0,2	-0,1
7-9	-1,6	-2,0	-0,3	-0,3	-0,3	-0,4	-0,4	-0,3	-0,3	-0,2
10-15	-2,6	0,1	0,4	-1,0	1,5	-0,3	-0,8	-1,0	-0,3	-0,3
16-18	1,9	-1,5	-8,8	-3,5	-4,5	0,9	-0,1	4,1	-0,3	-1,2
1-5	-0,4	-0,4	-0,4	-0,3	-0,3	-0,2	-0,2	-0,2	-0,2	-0,2
7-15	-2,3	-0,6	0,2	-0,8	0,9	-0,3	-0,7	-0,7	-0,3	-0,3
65-69	-2,9	2,9	-4,1	0,6	-0,4	1,9	-3,2	6,2	1,8	3,2
70-74	3,2	-0,9	-4,9	-3,5	-0,5	-2,5	2,7	-3,7	0,6	-0,4
75-79	2,7	-0,7	-0,6	-5,4	-7,4	3,1	-0,8	-4,5	-3,3	-0,4
80-84	1,7	2,2	13,4	10,4	8,2	2,3	-0,7	-0,3	-5,1	-6,8
85-89	3,4	12,2	-1,9	2,7	4,9	1,4	3,4	13,6	10,4	8,1
90+	-1,6	-0,6	6,6	2,0	1,4	1,8	9,8	0,5	2,5	4,0

Tabell 5A: Antal kvinnor i Dals-Eds kommun efter åldersklass, forts.

Ålder / År	2032	2033	2034	2035	2036	2037	2038	2039	2040	2041	2042
0	19	19	19	19	19	19	19	19	19	19	19
1-3	58	58	58	58	58	58	58	58	58	57	57
4-5	38	38	38	38	38	38	37	37	37	37	37
6	19	19	19	19	19	19	19	19	19	19	19
7-9	59	59	59	59	59	59	58	58	58	58	58
10-15	122	121	121	121	121	120	120	120	120	120	120
16-18	59	59	59	59	59	59	58	58	58	58	58
1-5	96	96	96	96	95	95	95	95	95	95	95
7-15	181	180	180	180	179	179	179	179	178	178	178
65-69	158	158	150	144	143	138	134	132	135	130	131
70-74	148	144	152	155	160	155	155	148	143	142	138
75-79	136	140	135	136	135	138	134	141	144	148	144
80-84	129	129	123	119	119	117	120	116	117	116	119
85-89	102	101	102	97	91	94	93	90	87	87	86
90+	47	50	55	60	65	64	65	67	66	64	66

Tabell 5B: Förändring i antalet kvinnor i Dals-Eds kommun efter åldersklass, forts.

Ålder / År	2032	2033	2034	2035	2036	2037	2038	2039	2040	2041	2042
0	0	0	0	0	0	0	0	0	0	0	0
1-3	0	0	0	0	0	0	0	0	0	0	0
4-5	0	0	0	0	0	0	0	0	0	0	0
6	0	0	0	0	0	0	0	0	0	0	0
7-9	0	0	0	0	0	0	0	0	0	0	0
10-15	0	0	0	0	0	0	0	0	0	0	0
16-18	-1	0	0	0	0	0	0	0	0	0	0
1-5	0	0	0	0	0	0	0	0	0	0	0
7-15	0	0	0	0	0	0	0	0	0	0	0
65-69	-5	0	-8	-6	-1	-5	-4	-2	3	-5	2
70-74	3	-4	8	3	5	-5	0	-7	-6	-1	-4
75-79	-3	4	-5	1	0	2	-3	7	2	4	-4
80-84	4	-1	-5	-4	-1	-2	3	-4	1	0	2
85-89	1	-1	0	-5	-6	3	-1	-3	-3	-1	-1
90+	1	3	5	5	4	0	0	2	-1	-2	1

Tabell 5C: Procentuell förändring i antalet kvinnor i Dals-Eds kommun efter åldersklass, forts.

Ålder / År	2032	2033	2034	2035	2036	2037	2038	2039	2040	2041	2042
0	-0,2	-0,2	-0,2	-0,1	-0,1	-0,1	-0,1	-0,1	-0,1	-0,1	-0,1
1-3	-0,2	-0,2	-0,2	-0,2	-0,2	-0,1	-0,1	-0,1	-0,1	-0,1	-0,1
4-5	-0,2	-0,2	-0,2	-0,2	-0,2	-0,2	-0,1	-0,1	-0,1	-0,1	-0,1
6	-0,1	-0,2	-0,2	-0,2	-0,2	-0,2	-0,2	-0,1	-0,1	-0,1	-0,1
7-9	-0,2	-0,1	-0,1	-0,1	-0,2	-0,2	-0,2	-0,2	-0,2	-0,1	-0,1
10-15	-0,3	-0,3	-0,2	-0,2	-0,2	-0,1	-0,1	-0,1	-0,1	-0,1	-0,1
16-18	-1,3	-0,2	-0,2	-0,2	-0,3	-0,3	-0,2	-0,2	-0,1	-0,1	-0,1
1-5	-0,2	-0,2	-0,2	-0,2	-0,2	-0,1	-0,1	-0,1	-0,1	-0,1	-0,1
7-15	-0,2	-0,2	-0,2	-0,2	-0,2	-0,2	-0,1	-0,1	-0,1	-0,1	-0,1
65-69	-3,2	0,1	-4,9	-4,2	-0,5	-3,2	-3,2	-1,6	2,2	-3,8	1,4
70-74	1,8	-2,8	5,7	1,7	3,0	-2,9	0,1	-4,4	-3,8	-0,4	-2,8
75-79	-2,2	2,7	-3,4	0,6	-0,3	1,8	-2,5	5,4	1,6	2,8	-2,7
80-84	3,2	-0,7	-4,0	-3,2	-0,4	-1,7	2,9	-3,2	0,4	-0,3	2,0
85-89	1,4	-1,1	0,3	-4,7	-6,2	3,4	-0,7	-3,3	-3,3	-0,6	-0,9
90+	1,2	6,9	10,8	8,8	7,2	-0,2	0,2	3,6	-1,3	-2,5	2,2

Tabell 6A: Antal män i Dals-Eds kommun efter åldersklass

Ålder / År	2012	2013	2014	2015	2016	2017	2018	2019	2020	2021
0	21	24	22	22	22	22	21	21	21	21
1-3	74	73	67	67	68	66	66	66	65	65
4-5	45	45	53	53	45	46	47	45	45	45
6	24	23	22	23	30	23	22	24	23	23
7-9	76	67	71	67	66	73	73	72	67	67
10-15	136	138	132	134	131	129	127	119	128	126
16-18	82	84	71	68	65	65	65	70	65	66
1-5	119	118	120	120	113	113	113	111	111	110
7-15	212	205	202	201	196	202	200	191	196	193
65-69	186	185	190	192	200	189	184	171	163	155
70-74	157	156	167	172	177	173	172	177	179	187
75-79	101	106	104	110	120	134	134	144	148	152
80-84	58	68	72	77	74	75	80	80	85	91
85-89	34	35	37	34	36	34	41	44	46	44
90+	16	15	14	15	15	17	17	17	16	17

Tabell 6B: Förändring i antalet män i Dals-Eds kommun efter åldersklass

Ålder / År	2012	2013	2014	2015	2016	2017	2018	2019	2020	2021
0	0	3	-2	0	0	0	0	0	0	0
1-3	2	-1	-6	0	1	-2	0	0	0	0
4-5	-3	0	8	0	-8	2	1	-2	0	0
6	-2	-1	-1	0	7	-7	-1	2	-1	0
7-9	2	-9	4	-4	-1	7	0	-1	-5	0
10-15	0	2	-6	2	-3	-2	-2	-8	9	-3
16-18	-3	2	-13	-2	-3	0	0	4	-5	1
1-5	-1	-1	2	0	-7	0	0	-2	0	0
7-15	2	-7	-2	-2	-4	5	-1	-9	4	-3
65-69	-10	-1	5	2	8	-11	-5	-14	-7	-9
70-74	19	-1	11	5	4	-4	-1	5	2	7
75-79	6	5	-2	6	9	15	0	10	4	4
80-84	-1	10	4	6	-3	1	5	-1	5	7
85-89	1	1	2	-3	2	-1	7	3	3	-2
90+	2	-1	-1	1	0	1	0	0	-1	1

Tabell 6C: Procentuell förändring i antalet män i Dals-Eds kommun efter åldersklass

Ålder / År	2012	2013	2014	2015	2016	2017	2018	2019	2020	2021
0	0,0	12,2	-7,2	-0,6	-0,5	-0,4	-0,5	-0,5	-0,5	-0,5
1-3	2,8	-1,1	-8,1	0,0	0,9	-2,6	-0,5	-0,4	-0,4	-0,5
4-5	-6,3	-0,7	17,9	0,1	-15,0	3,5	1,5	-3,3	-0,5	-0,4
6	-7,7	-3,8	-2,8	1,4	31,8	-23,3	-2,9	9,5	-5,7	-0,5
7-9	2,7	-12,3	6,1	-5,1	-1,7	10,2	0,5	-0,9	-6,9	0,0
10-15	0,0	1,4	-4,5	1,6	-2,4	-1,3	-1,3	-6,4	7,7	-2,1
16-18	-3,5	2,2	-15,7	-3,4	-4,5	-0,3	0,3	6,8	-6,6	1,8
1-5	-0,8	-1,0	1,8	0,0	-6,1	-0,2	0,4	-1,6	-0,4	-0,4
7-15	1,0	-3,5	-1,1	-0,8	-2,1	2,6	-0,7	-4,4	2,2	-1,3
65-69	-5,1	-0,6	2,7	1,3	4,3	-5,5	-2,7	-7,4	-4,3	-5,4
70-74	13,8	-0,8	7,4	3,0	2,5	-2,1	-0,4	2,6	1,4	4,1
75-79	6,3	4,8	-1,4	5,9	8,3	12,3	-0,2	7,1	3,1	2,5
80-84	-1,7	17,2	5,6	7,8	-3,9	1,4	6,4	-0,8	6,3	8,0
85-89	3,0	3,0	6,2	-8,5	4,7	-3,5	19,2	6,3	6,6	-4,2
90+	14,3	-3,9	-6,8	3,7	2,9	8,0	0,8	2,9	-7,2	6,1

Tabell 6A: Antal män i Dals-Eds kommun efter åldersklass, forts.

Ålder / År	2022	2023	2024	2025	2026	2027	2028	2029	2030	2031
0	21	21	21	21	21	21	21	21	21	21
1-3	65	64	64	64	64	64	64	64	63	63
4-5	45	45	45	44	44	44	44	44	44	44
6	23	23	23	23	23	22	22	22	22	22
7-9	68	66	66	66	66	65	65	65	65	65
10-15	124	125	125	125	120	120	120	119	118	118
16-18	60	63	60	60	64	64	64	61	61	61
1-5	110	109	109	108	108	108	108	107	107	107
7-15	192	192	191	191	186	185	185	184	183	183
65-69	158	158	159	155	148	154	153	162	165	171
70-74	177	173	162	156	148	151	151	153	150	143
75-79	149	149	153	156	162	154	151	142	137	132
80-84	102	103	110	114	117	115	115	119	121	127
85-89	45	49	49	52	56	63	64	68	70	72
90+	17	20	21	22	21	21	24	24	26	27

Tabell 6B: Förändring i antalet män i Dals-Eds kommun efter åldersklass, forts.

Ålder / År	2022	2023	2024	2025	2026	2027	2028	2029	2030	2031
0	0	0	0	0	0	0	0	0	0	0
1-3	0	0	0	0	0	0	0	0	0	0
4-5	0	0	0	0	0	0	0	0	0	0
6	0	0	0	0	0	0	0	0	0	0
7-9	1	-1	0	0	0	0	0	0	0	0
10-15	-2	1	0	0	-5	0	0	-1	0	0
16-18	-6	3	-2	-1	5	0	-1	-3	0	0
1-5	0	0	0	0	0	0	0	0	0	0
7-15	-1	0	0	0	-5	0	0	-2	-1	-1
65-69	3	0	2	-4	-8	6	0	8	3	6
70-74	-9	-4	-11	-6	-7	3	0	2	-3	-7
75-79	-3	0	4	2	6	-8	-3	-9	-5	-5
80-84	11	1	7	4	3	-1	0	4	2	5
85-89	0	4	0	3	4	7	1	4	2	2
90+	0	3	1	0	-1	0	3	0	2	1

Tabell 6C: Procentuell förändring i antalet män i Dals-Eds kommun efter åldersklass, forts.

Ålder / År	2022	2023	2024	2025	2026	2027	2028	2029	2030	2031
0	-0,4	-0,3	-0,2	-0,2	-0,2	-0,2	-0,2	-0,3	-0,3	-0,3
1-3	-0,5	-0,4	-0,4	-0,3	-0,2	-0,2	-0,2	-0,2	-0,2	-0,2
4-5	-0,4	-0,4	-0,4	-0,4	-0,3	-0,3	-0,2	-0,2	-0,1	-0,2
6	-0,4	-0,3	-0,4	-0,4	-0,4	-0,4	-0,3	-0,2	-0,2	-0,1
7-9	0,8	-2,2	-0,4	-0,3	-0,4	-0,4	-0,4	-0,4	-0,3	-0,2
10-15	-1,2	0,8	0,2	-0,1	-4,0	-0,2	0,2	-1,1	-0,4	-0,3
16-18	-9,0	4,2	-3,8	-1,2	7,8	0,1	-1,0	-4,9	0,0	0,5
1-5	-0,4	-0,4	-0,4	-0,3	-0,3	-0,2	-0,2	-0,2	-0,2	-0,2
7-15	-0,5	-0,2	0,0	-0,2	-2,8	-0,3	0,0	-0,8	-0,3	-0,3
65-69	2,1	-0,1	1,0	-2,4	-5,1	4,4	-0,3	5,2	2,0	3,6
70-74	-4,9	-2,4	-6,6	-3,8	-4,6	1,9	0,0	1,0	-2,0	-4,4
75-79	-1,7	-0,2	2,8	1,5	4,1	-4,7	-2,2	-6,1	-3,3	-3,9
80-84	12,2	0,5	7,0	3,2	2,5	-1,2	0,1	3,3	1,9	4,4
85-89	0,8	9,3	-0,3	6,8	7,4	12,2	1,6	6,6	3,3	2,4
90+	-0,1	18,1	5,9	2,3	-3,4	0,0	15,6	0,6	6,3	4,5

Tabell 6A: Antal män i Dals-Eds kommun efter åldersklass, forts.

Ålder / År	2032	2033	2034	2035	2036	2037	2038	2039	2040	2041	2042
0	21	21	20	20	20	20	20	20	20	20	20
1-3	63	63	63	63	63	63	62	62	62	62	62
4-5	44	44	44	43	43	43	43	43	43	43	43
6	22	22	22	22	22	22	22	22	22	22	22
7-9	65	64	64	64	64	64	64	64	64	64	63
10-15	118	117	117	117	116	116	116	116	116	115	115
16-18	60	60	60	60	59	59	59	59	59	59	59
1-5	107	107	106	106	106	106	106	106	105	105	105
7-15	182	182	181	181	181	180	180	180	179	179	179
65-69	170	172	162	164	160	155	153	156	154	154	154
70-74	149	148	156	159	164	164	165	157	158	155	151
75-79	134	134	136	133	128	133	133	140	142	147	147
80-84	121	118	111	108	105	107	108	109	107	103	108
85-89	72	72	75	77	80	76	74	71	69	68	69
90+	30	31	33	34	35	36	36	38	39	41	39

Tabell 6B: Förändring i antalet män i Dals-Eds kommun efter åldersklass, forts.

Ålder / År	2032	2033	2034	2035	2036	2037	2038	2039	2040	2041	2042
0	0	0	0	0	0	0	0	0	0	0	0
1-3	0	0	0	0	0	0	0	0	0	0	0
4-5	0	0	0	0	0	0	0	0	0	0	0
6	0	0	0	0	0	0	0	0	0	0	0
7-9	0	0	0	0	0	0	0	0	0	0	0
10-15	0	0	0	0	0	0	0	0	0	0	0
16-18	-1	0	0	0	0	0	0	0	0	0	0
1-5	0	0	0	0	0	0	0	0	0	0	0
7-15	0	0	0	0	0	0	0	0	0	0	0
65-69	0	2	-10	1	-4	-5	-1	3	-2	0	-1
70-74	6	0	7	3	5	0	2	-8	1	-3	-4
75-79	3	0	1	-2	-5	5	0	6	3	4	0
80-84	-6	-3	-7	-3	-3	2	0	1	-2	-4	4
85-89	0	0	3	2	4	-4	-2	-4	-1	-1	1
90+	3	1	2	1	1	1	0	2	1	2	-2

Tabell 6C: Procentuell förändring i antalet män i Dals-Eds kommun efter åldersklass, forts.

Ålder / År	2032	2033	2034	2035	2036	2037	2038	2039	2040	2041	2042
0	-0,2	-0,2	-0,2	-0,1	-0,1	-0,1	-0,1	-0,1	-0,1	-0,1	-0,1
1-3	-0,2	-0,2	-0,2	-0,2	-0,2	-0,1	-0,1	-0,1	-0,1	-0,1	-0,1
4-5	-0,2	-0,2	-0,2	-0,2	-0,2	-0,2	-0,1	-0,1	-0,1	-0,1	-0,1
6	-0,1	-0,2	-0,2	-0,2	-0,2	-0,2	-0,2	-0,2	-0,1	-0,1	-0,1
7-9	-0,2	-0,1	-0,1	-0,2	-0,2	-0,2	-0,2	-0,2	-0,2	-0,1	-0,1
10-15	-0,3	-0,3	-0,3	-0,2	-0,2	-0,2	-0,2	-0,1	-0,2	-0,2	-0,2
16-18	-1,6	-0,3	-0,3	-0,3	-0,3	-0,3	-0,3	-0,2	-0,2	-0,1	-0,1
1-5	-0,2	-0,2	-0,2	-0,2	-0,2	-0,1	-0,1	-0,1	-0,1	-0,1	-0,1
7-15	-0,3	-0,3	-0,2	-0,2	-0,2	-0,2	-0,2	-0,2	-0,2	-0,2	-0,2
65-69	-0,3	1,2	-5,7	0,8	-2,3	-3,3	-0,9	1,9	-1,1	-0,1	-0,4
70-74	4,0	-0,2	4,8	1,9	3,3	-0,2	1,1	-5,1	0,8	-2,0	-2,9
75-79	1,9	0,2	1,1	-1,8	-4,0	4,0	0,0	4,8	1,9	3,1	0,0
80-84	-4,7	-2,1	-5,6	-2,8	-3,0	1,9	0,4	1,1	-1,6	-3,6	4,3
85-89	-0,6	0,4	4,1	2,3	4,9	-5,2	-2,3	-5,2	-2,0	-1,5	1,7
90+	10,8	5,0	5,0	3,8	2,4	1,9	1,1	5,0	2,8	4,7	-5,4

Tabell 7A: Folkmängd i Dals-Eds kommun efter ålder

Ålder / År	2012	2013	2014	2015	2016	2017	2018	2019	2020	2021
0	43	46	43	42	42	42	42	41	41	41
1	43	43	46	43	43	42	42	42	42	42
2	47	43	43	46	43	42	42	42	42	42
3	44	47	42	43	45	42	42	42	42	42
4	41	44	47	43	43	45	43	42	42	42
5	44	41	44	47	43	43	45	43	42	42
6	49	44	41	44	47	43	43	45	43	42
7	54	49	44	41	44	47	43	43	45	43
8	40	54	49	44	41	44	47	43	43	45
9	56	40	53	48	44	41	44	46	42	43
10	44	55	39	52	48	43	41	43	45	42
11	43	43	54	39	51	47	42	40	42	45
12	50	42	43	53	39	50	46	42	40	42
13	43	49	42	42	52	38	50	45	41	39
14	43	43	49	42	42	51	38	49	45	41
15	48	43	42	48	41	41	50	38	48	45
16	47	47	42	42	47	41	41	50	38	48
17	59	47	47	42	42	47	41	41	49	38
18	52	58	47	48	43	43	47	42	42	49
19	63	52	58	47	48	44	44	48	43	43
20	53	62	52	58	49	50	46	45	49	45
21	63	54	62	54	58	51	51	48	48	51
22	67	63	56	62	55	59	53	53	51	50
23	56	66	64	57	62	56	60	54	55	53
24	70	56	65	63	57	61	56	60	55	55
25	56	67	56	63	61	56	60	56	59	54
26	45	55	64	55	61	59	55	58	55	57
27	49	45	53	61	53	58	57	53	56	53
28	51	47	43	50	57	50	54	53	50	52
29	45	48	44	41	48	53	47	51	50	48
30	47	44	47	43	41	46	51	46	49	48
31	42	46	44	46	43	40	46	50	45	48
32	45	42	46	44	46	43	41	46	49	45
33	49	45	43	46	44	46	43	41	46	49
34	46	50	46	44	47	45	47	44	42	47
35	46	47	50	47	45	48	46	48	45	43
36	46	47	48	51	48	46	49	47	49	46
37	54	47	49	49	52	49	47	50	49	50
38	49	54	48	49	50	53	50	47	51	49
39	52	49	54	48	49	50	53	50	48	51
40	47	52	49	54	48	49	50	53	50	47
41	59	47	51	49	53	48	49	49	52	50
42	52	58	47	51	49	53	48	49	49	52
43	47	52	58	47	51	49	53	48	49	49
44	63	47	52	58	47	51	49	53	48	49
45	66	62	47	52	57	47	51	49	53	48
46	66	65	61	46	51	57	47	50	48	52
47	59	65	64	61	46	51	56	47	50	48
48	77	59	65	64	61	47	51	56	47	50
49	57	77	59	65	64	61	47	51	57	47
50	74	57	76	59	65	64	61	48	52	57

Tabell 7A: Folkmängd i Dals-Eds kommun efter ålder, fortsättning

Ålder / År	2012	2013	2014	2015	2016	2017	2018	2019	2020	2021
51	47	73	57	76	59	65	64	61	48	52
52	49	47	72	57	75	59	64	63	60	48
53	50	49	47	71	56	73	58	63	62	60
54	64	50	49	47	70	56	72	58	63	62
55	59	64	50	49	47	70	56	72	58	63
56	59	59	64	50	49	48	70	56	71	58
57	53	59	59	64	50	50	48	70	56	72
58	57	54	60	60	65	51	50	49	70	57
59	61	58	55	61	61	65	52	51	50	71
60	64	62	59	56	61	62	66	53	52	51
61	75	65	62	60	56	62	63	67	54	53
62	73	75	65	63	60	57	62	63	67	54
63	86	72	74	64	62	60	57	62	62	66
64	69	85	72	74	64	62	60	57	62	62
65	69	69	85	72	74	64	63	60	57	63
66	82	69	69	84	72	74	65	63	60	58
67	82	82	69	69	84	72	74	65	63	61
68	81	81	81	69	69	83	72	73	65	63
69	70	80	81	80	68	68	82	71	73	64
70	65	69	79	80	79	68	68	81	70	72
71	58	64	68	78	78	78	67	67	80	69
72	55	57	63	67	76	77	77	66	66	79
73	45	54	56	62	66	75	75	75	64	65
74	65	44	53	55	60	64	73	74	74	63
75	40	63	43	52	54	59	63	71	72	72
76	36	39	61	42	50	52	57	61	70	70
77	40	35	38	59	41	49	51	55	59	67
78	44	39	34	37	57	40	47	49	53	57
79	41	42	37	33	35	55	38	45	47	51
80	28	39	40	35	31	34	52	37	43	45
81	34	27	37	38	34	30	32	50	35	41
82	24	32	25	35	36	32	28	31	47	33
83	23	23	30	24	32	34	30	27	29	44
84	23	21	21	28	22	30	31	28	25	27
85	23	21	20	19	26	20	27	29	26	23
86	22	21	19	18	18	23	19	25	26	23
87	19	20	19	17	16	16	21	17	22	24
88	11	17	17	16	15	14	14	18	15	19
89	15	10	14	15	14	13	12	12	16	13
90	19	13	8	12	13	12	11	10	11	14
91	6	16	11	7	10	11	10	9	9	9
92	6	5	13	9	6	8	9	8	8	7
93	6	5	4	10	7	4	7	7	6	6
94	2	5	4	3	8	5	3	5	5	5
95	6	1	3	3	2	6	4	3	4	4
96	2	4	1	3	2	2	4	3	2	3
97	2	1	3	1	2	1	1	3	2	1
98	1	1	1	2	1	1	1	1	2	1
99	2	1	1	1	1	0	1	1	1	1
100	1	2	2	2	1	2	1	1	1	1
TOTALT	4 665	4 650	4 633	4 617	4 603	4 590	4 579	4 568	4 559	4 550

Tabell 7A: Folkmängd i Dals-Eds kommun efter ålder, fortsättning

Ålder / År	2022	2023	2024	2025	2026	2027	2028	2029	2030	2031
0	41	41	41	41	41	40	40	40	40	40
1	42	41	41	41	41	41	41	41	41	41
2	41	41	41	41	41	41	41	41	41	41
3	41	41	41	41	41	41	41	41	41	40
4	42	42	41	41	41	41	41	41	41	41
5	42	42	42	42	41	41	41	41	41	41
6	42	42	42	42	42	41	41	41	41	41
7	42	42	42	42	42	42	41	41	41	41
8	43	42	42	42	42	42	42	42	41	41
9	45	42	42	42	42	42	42	41	41	41
10	42	44	42	42	41	41	41	41	41	41
11	41	41	43	41	41	41	41	41	40	40
12	44	41	41	43	41	41	40	40	40	40
13	41	43	40	41	42	40	40	40	40	40
14	39	41	43	40	40	42	40	40	40	40
15	41	39	41	42	40	40	42	40	40	39
16	44	40	39	40	42	39	40	41	39	39
17	47	44	41	39	41	42	40	40	41	40
18	39	48	44	41	40	41	43	41	41	42
19	50	40	48	45	43	41	43	44	42	42
20	45	51	43	49	47	45	43	45	46	44
21	48	48	52	46	51	49	47	46	47	49
22	53	50	50	54	48	53	51	50	49	50
23	52	54	52	52	56	51	54	53	52	51
24	53	53	55	53	53	56	52	55	54	53
25	55	53	53	55	53	53	56	52	55	54
26	54	54	53	52	54	52	52	54	51	54
27	55	52	52	51	51	52	51	51	52	50
28	50	52	49	49	48	48	49	48	48	50
29	50	48	49	47	47	46	46	47	46	46
30	46	48	46	47	45	46	45	45	45	45
31	47	45	47	45	46	45	45	44	44	45
32	48	47	45	47	45	46	45	45	44	44
33	46	48	47	46	47	46	46	45	45	45
34	50	46	49	48	46	48	46	47	46	46
35	48	51	47	49	49	47	48	47	48	47
36	45	49	52	48	50	50	49	50	48	49
37	47	46	50	52	49	51	51	50	51	49
38	51	48	47	50	53	50	52	51	50	51
39	50	51	48	47	51	53	50	52	51	50
40	51	49	50	48	47	50	52	50	51	51
41	47	50	49	50	48	47	50	52	50	51
42	50	47	50	49	50	48	47	50	52	50
43	52	50	48	50	49	50	48	47	50	52
44	49	52	50	48	50	49	50	48	47	50
45	49	49	52	49	48	50	49	50	48	47
46	47	48	49	51	49	47	50	48	49	47
47	52	47	48	49	51	49	47	49	48	49
48	48	52	48	49	49	51	49	47	50	49
49	51	49	52	48	49	49	51	50	48	50
50	48	51	49	53	49	50	50	52	50	48

Tabell 7A: Folkmängd i Dals-Eds kommun efter ålder, fortsättning

Ålder / År	2022	2023	2024	2025	2026	2027	2028	2029	2030	2031
51	57	48	51	50	53	49	50	50	52	50
52	52	56	48	51	49	53	49	50	50	52
53	48	51	56	48	51	49	52	49	49	50
54	59	48	51	56	48	51	49	52	49	49
55	61	59	48	51	56	48	51	49	52	49
56	63	61	59	48	51	56	48	51	49	52
57	58	63	62	59	49	52	56	49	51	50
58	72	59	63	62	60	50	52	57	50	52
59	58	73	60	64	63	61	51	53	58	51
60	72	59	73	60	65	64	62	52	54	59
61	52	72	60	74	61	66	65	63	53	55
62	54	53	72	60	74	61	66	65	63	53
63	55	54	53	72	60	73	61	66	65	63
64	66	55	54	53	71	60	73	61	65	65
65	63	67	55	55	54	71	61	73	62	66
66	63	63	67	56	55	54	72	61	73	62
67	58	63	63	67	56	56	55	72	61	73
68	61	58	63	63	67	57	56	55	71	61
69	63	61	58	63	63	67	57	56	55	71
70	64	62	60	58	62	63	66	56	56	55
71	71	63	62	60	57	62	62	65	56	55
72	68	70	63	61	59	57	61	61	65	55
73	77	67	69	62	60	58	56	60	61	64
74	63	76	66	67	60	59	57	55	59	60
75	62	62	74	64	66	59	58	56	54	58
76	70	60	61	72	63	64	58	57	55	53
77	68	68	58	59	70	61	62	56	55	54
78	65	66	66	57	57	68	59	60	55	54
79	55	63	63	63	55	55	65	57	58	53
80	49	53	60	61	61	52	53	63	55	56
81	43	47	50	57	58	58	50	50	60	52
82	39	41	44	48	54	55	55	47	48	57
83	31	37	38	42	45	51	52	52	45	45
84	41	29	34	36	39	42	48	48	49	42
85	25	38	27	32	33	36	39	44	45	45
86	21	23	34	25	29	30	32	35	40	41
87	21	19	21	31	22	26	27	29	32	36
88	21	19	17	18	27	20	23	24	26	28
89	17	18	16	15	16	24	17	20	21	22
90	11	14	15	14	13	14	20	15	17	18
91	11	9	12	13	12	11	11	17	12	14
92	7	9	8	10	11	9	9	9	14	10
93	6	6	7	6	8	8	8	7	8	11
94	5	4	5	6	5	6	7	6	5	6
95	4	4	3	3	4	4	4	5	4	4
96	3	3	3	2	3	3	3	3	4	3
97	2	2	2	2	2	2	2	2	2	3
98	1	1	1	1	1	1	1	2	1	2
99	1	1	1	1	1	1	1	1	1	1
100	2	2	1	1	2	2	1	1	1	2
TOTALT	4 542	4 534	4 526	4 518	4 510	4 501	4 493	4 484	4 475	4 466

Tabell 7A: Folkmängd i Dals-Eds kommun efter ålder, fortsättning

Ålder / År	2032	2033	2034	2035	2036	2037	2038	2039	2040	2041	2042
0	40	40	40	40	40	40	40	40	40	40	39
1	41	40	40	40	40	40	40	40	40	40	40
2	40	40	40	40	40	40	40	40	40	40	40
3	40	40	40	40	40	40	40	40	40	40	40
4	41	41	41	40	40	40	40	40	40	40	40
5	41	41	41	41	41	41	40	40	40	40	40
6	41	41	41	41	41	41	41	41	40	40	40
7	41	41	41	41	41	41	41	41	41	41	41
8	41	41	41	41	41	41	41	41	41	41	41
9	41	41	41	41	41	41	41	41	41	41	40
10	41	41	41	41	40	40	40	40	40	40	40
11	40	40	40	40	40	40	40	40	40	40	40
12	40	40	40	40	40	39	39	39	39	39	39
13	40	40	39	39	39	39	39	39	39	39	39
14	40	39	39	39	39	39	39	39	39	39	39
15	39	39	39	39	39	39	39	39	39	39	39
16	39	39	39	39	39	39	39	39	38	38	38
17	40	39	39	39	39	39	39	39	39	39	39
18	41	40	40	40	40	40	40	40	40	40	40
19	43	42	42	42	42	42	42	41	41	41	41
20	44	45	44	44	44	44	44	44	44	44	43
21	47	47	48	47	47	47	47	47	46	46	46
22	51	50	50	50	50	49	49	49	49	49	49
23	52	53	52	52	52	52	51	51	51	51	51
24	52	53	54	52	52	53	52	52	52	52	52
25	53	52	53	54	53	53	53	53	52	52	52
26	53	52	52	52	53	52	52	52	52	52	52
27	52	51	50	50	50	51	50	50	51	50	50
28	47	49	49	48	48	48	49	48	48	48	48
29	47	45	47	46	46	46	46	46	46	46	46
30	45	46	44	45	45	45	44	45	45	44	44
31	44	44	45	44	45	44	44	44	44	44	44
32	45	44	44	45	44	45	44	44	44	44	44
33	45	45	45	45	45	44	45	45	44	44	44
34	45	45	46	45	45	46	45	46	46	45	45
35	47	46	46	47	46	46	47	46	47	47	46
36	48	48	48	48	48	48	48	48	47	48	48
37	50	49	49	49	49	49	49	49	49	48	49
38	50	51	50	50	49	49	50	49	49	50	49
39	51	50	51	50	50	49	49	50	49	49	50
40	50	51	50	50	50	50	49	49	50	49	49
41	50	50	50	50	50	49	49	49	49	49	49
42	51	50	50	50	50	50	49	49	49	49	49
43	50	51	51	50	51	50	50	49	49	49	49
44	52	50	51	51	50	51	50	50	49	50	49
45	50	52	49	51	50	50	50	49	50	49	49
46	47	49	51	49	50	50	49	50	49	49	49
47	47	47	49	51	49	50	50	49	50	49	49
48	49	48	47	49	51	49	50	50	49	50	49
49	49	50	48	47	50	51	50	51	50	50	50
50	51	50	50	49	48	50	52	50	51	51	50

Tabell 7A: Folkmängd i Dals-Eds kommun efter ålder, fortsättning

Ålder / År	2032	2033	2034	2035	2036	2037	2038	2039	2040	2041	2042
51	49	51	50	51	49	48	50	52	50	51	51
52	50	49	51	50	50	49	48	50	52	50	51
53	52	50	48	50	50	50	49	48	50	52	50
54	49	51	50	48	50	49	50	48	48	50	51
55	49	50	51	50	48	50	50	50	49	48	50
56	49	50	50	52	50	49	51	50	50	49	48
57	53	49	50	50	52	51	49	51	50	51	49
58	50	53	50	51	51	53	52	50	52	51	52
59	53	51	54	51	52	52	54	53	51	53	52
60	52	54	53	55	53	53	53	55	54	52	54
61	60	53	55	54	56	53	54	54	56	55	53
62	56	60	53	56	54	57	54	55	55	56	55
63	53	56	60	53	56	54	57	54	55	55	57
64	63	54	56	60	54	56	55	57	54	55	55
65	65	63	54	57	61	54	57	55	58	55	56
66	66	65	64	55	57	61	55	57	56	58	56
67	63	66	66	64	56	58	62	56	58	56	59
68	73	63	66	66	64	56	58	62	56	58	57
69	61	72	63	66	65	64	56	58	62	56	58
70	71	61	72	62	66	65	63	56	58	62	56
71	54	70	60	71	62	65	64	63	55	57	61
72	55	54	69	60	70	61	64	64	62	55	57
73	55	54	53	68	59	69	60	64	63	61	54
74	63	54	53	53	67	58	68	59	63	62	61
75	58	61	53	53	52	65	57	67	58	62	61
76	57	57	60	52	52	51	64	56	65	57	60
77	51	55	56	59	51	50	50	62	55	64	56
78	52	50	54	54	57	49	49	48	61	53	62
79	52	50	48	52	53	55	48	48	47	59	52
80	51	50	49	47	50	51	53	46	46	45	57
81	53	49	48	47	45	48	49	51	44	44	44
82	50	51	47	46	44	43	46	46	49	42	42
83	54	47	48	44	43	42	40	43	44	46	40
84	42	50	44	45	42	41	40	38	41	41	44
85	39	39	46	41	41	39	38	37	35	38	39
86	41	36	36	43	37	38	36	35	34	32	35
87	37	37	32	33	38	34	34	32	31	31	29
88	32	33	33	29	29	34	30	30	29	28	28
89	25	28	29	29	25	25	30	26	27	26	25
90	19	21	24	25	25	21	22	26	23	23	22
91	15	16	18	20	21	21	18	18	22	19	19
92	12	12	13	15	17	17	17	15	15	18	16
93	8	9	10	10	12	13	14	14	12	12	14
94	8	6	7	8	8	9	10	11	11	9	9
95	4	6	5	5	6	6	7	8	8	8	7
96	3	3	5	3	4	4	4	5	6	6	6
97	2	2	2	3	2	3	3	3	4	4	4
98	2	2	2	2	2	2	2	2	2	2	3
99	1	1	1	1	1	2	1	1	1	1	2
100	2	2	2	2	2	2	2	2	2	2	2
TOTALT	4 457	4 447	4 438	4 429	4 420	4 411	4 402	4 394	4 386	4 379	4 372

Tabell 7B: Folkmängd i Dals-Eds kommun efter ålder, kvinnor

Ålder / År	2012	2013	2014	2015	2016	2017	2018	2019	2020	2021
0	22	22	21	21	20	20	20	20	20	20
1	21	22	22	21	21	21	21	20	20	20
2	17	21	22	22	20	20	20	20	20	20
3	22	17	20	21	21	20	20	20	20	20
4	19	22	17	20	21	21	20	20	20	20
5	21	19	21	17	20	21	21	20	20	19
6	25	21	19	21	17	20	20	21	20	19
7	28	25	21	19	21	17	20	21	21	20
8	22	28	26	22	20	22	18	20	21	21
9	24	22	29	26	22	20	22	18	21	22
10	22	24	22	28	26	22	20	22	18	21
11	21	22	24	22	28	26	22	20	22	18
12	26	21	22	24	22	28	25	22	20	22
13	23	26	21	22	24	22	28	25	22	20
14	22	23	26	21	22	23	22	27	25	22
15	21	22	22	25	20	21	23	22	27	24
16	25	21	21	22	24	20	21	22	21	26
17	24	25	20	21	22	24	20	21	22	21
18	27	24	24	20	21	21	24	20	21	22
19	30	26	23	23	20	21	21	23	20	20
20	26	28	25	23	23	20	21	21	23	20
21	19	26	28	25	23	23	21	21	22	23
22	26	21	26	28	25	24	24	22	23	23
23	27	26	22	26	28	26	25	25	23	24
24	27	26	26	22	26	27	25	24	25	23
25	29	26	25	25	22	25	26	25	24	24
26	18	27	25	24	24	21	24	25	24	23
27	15	18	25	23	23	23	20	23	23	22
28	22	15	17	24	22	22	22	20	22	22
29	25	21	15	17	23	21	21	21	19	21
30	24	24	21	15	17	22	21	20	20	19
31	14	23	23	20	15	17	22	20	20	20
32	23	14	23	23	20	15	17	21	20	20
33	24	23	15	23	23	20	16	17	21	20
34	19	24	23	16	23	23	20	16	18	22
35	23	20	24	23	16	23	23	21	17	18
36	22	24	20	25	24	17	24	24	22	18
37	24	23	24	21	26	25	18	25	25	22
38	19	25	23	25	22	26	25	19	25	25
39	23	19	25	24	25	22	26	25	19	25
40	21	23	19	25	23	25	22	26	25	19
41	34	21	23	19	24	23	24	22	26	25
42	18	33	21	22	19	24	23	24	21	25
43	23	18	32	20	22	19	23	22	24	21
44	30	23	18	32	20	22	19	23	22	23
45	28	30	23	18	31	20	22	19	23	22
46	33	28	29	22	18	31	20	22	19	23
47	28	33	28	29	22	18	31	20	22	19
48	35	28	33	28	29	23	18	31	20	22
49	29	35	28	33	28	29	23	19	31	21
50	36	29	35	28	33	28	29	23	19	31

Tabell 7B: Folkmängd i Dals-Eds kommun efter ålder, kvinnor, fortsättning

Ålder / År	2012	2013	2014	2015	2016	2017	2018	2019	2020	2021
51	25	36	29	35	28	32	28	29	23	19
52	24	25	35	29	34	28	32	28	29	24
53	22	24	25	35	29	34	28	32	28	29
54	36	22	24	25	35	29	34	28	32	28
55	32	36	22	24	25	35	29	34	28	32
56	26	32	36	22	24	25	35	29	34	28
57	23	26	32	36	23	25	26	35	29	34
58	31	24	27	33	36	23	25	26	35	30
59	32	32	24	27	33	37	24	26	27	36
60	40	33	32	25	28	34	37	24	26	27
61	29	40	33	32	25	28	34	37	25	27
62	32	29	39	32	32	25	28	33	37	25
63	42	31	28	38	32	31	25	27	33	36
64	33	41	31	28	38	31	31	25	27	32
65	32	33	41	31	28	38	32	31	25	28
66	45	32	33	41	32	29	38	32	31	25
67	44	45	32	33	41	32	29	38	32	32
68	43	44	44	32	33	41	32	29	38	32
69	34	43	43	44	32	33	41	32	29	38
70	25	34	42	43	44	32	33	40	31	29
71	28	25	33	42	42	43	32	33	40	31
72	25	28	25	33	41	42	42	31	32	39
73	22	25	27	24	32	40	41	42	31	32
74	31	22	24	27	24	32	40	40	41	30
75	21	30	21	24	26	24	31	39	39	40
76	20	21	30	21	24	26	23	31	38	39
77	20	20	20	29	21	23	25	23	30	37
78	23	19	19	20	28	20	22	25	22	29
79	16	22	19	19	19	27	20	22	24	22
80	15	15	22	18	18	19	26	19	21	23
81	19	14	15	21	18	17	18	25	18	20
82	16	18	14	14	20	17	17	17	24	18
83	11	15	17	13	14	19	16	16	16	23
84	13	10	14	16	12	13	18	15	15	15
85	12	12	10	13	15	12	12	16	14	14
86	14	11	11	9	12	14	11	11	15	13
87	12	13	10	10	8	11	13	10	10	14
88	7	11	11	9	9	7	10	11	9	9
89	11	6	9	10	8	8	7	9	10	8
90	13	9	5	8	9	7	7	6	8	9
91	3	11	8	5	7	7	6	6	5	7
92	4	3	9	7	4	6	6	5	5	4
93	5	3	2	7	5	3	5	5	4	4
94	1	4	3	2	6	4	2	4	4	3
95	5	1	3	2	1	4	3	2	3	3
96	2	4	1	2	1	1	3	2	1	2
97	1	1	3	0	2	1	1	2	2	1
98	0	1	1	2	0	1	1	0	2	1
99	2	0	0	1	1	0	1	1	0	1
100	1	2	1	1	1	1	1	1	1	1
TOTALT	2 249	2 239	2 229	2 220	2 213	2 206	2 200	2 194	2 189	2 184

Tabell 7B: Folkmängd i Dals-Eds kommun efter ålder, kvinnor, fortsättning

Ålder / År	2022	2023	2024	2025	2026	2027	2028	2029	2030	2031
0	20	20	20	20	20	20	20	20	20	19
1	20	20	20	20	20	20	20	20	20	20
2	20	20	20	20	20	20	20	20	20	19
3	20	20	19	19	19	19	19	19	19	19
4	20	19	19	19	19	19	19	19	19	19
5	19	19	19	19	19	19	19	19	19	19
6	19	19	19	19	19	19	19	19	19	19
7	20	20	20	20	19	19	19	19	19	19
8	20	20	20	20	20	20	20	20	20	20
9	22	21	21	21	21	20	20	20	20	20
10	22	22	21	21	21	21	21	20	20	20
11	21	22	22	21	21	21	21	20	20	20
12	18	21	22	22	21	21	21	21	20	20
13	22	18	21	21	22	21	21	21	20	20
14	20	22	18	21	21	21	21	20	20	20
15	21	20	21	18	20	21	21	20	20	20
16	24	21	19	21	18	20	21	21	20	20
17	26	23	21	19	21	18	20	20	21	20
18	21	25	23	21	19	21	18	20	20	20
19	22	21	24	23	20	19	21	18	20	20
20	21	21	21	23	22	21	20	21	19	20
21	21	21	22	21	24	23	21	21	21	20
22	24	22	23	23	23	25	24	23	22	23
23	24	25	23	23	24	24	25	24	23	23
24	24	24	24	23	23	24	24	25	24	23
25	23	23	23	24	23	23	23	23	24	24
26	23	22	22	22	23	22	22	22	22	23
27	22	22	21	21	21	22	21	21	21	21
28	21	21	21	20	20	20	21	20	20	21
29	21	21	20	20	20	20	20	20	20	20
30	20	21	20	20	20	19	19	19	20	19
31	18	20	20	20	19	19	19	19	19	19
32	20	18	20	20	19	19	19	19	19	19
33	20	20	19	20	20	20	19	19	19	19
34	20	20	20	19	20	20	20	20	20	19
35	22	21	21	21	20	21	21	21	20	20
36	19	23	22	21	21	20	21	22	21	21
37	19	20	23	22	22	22	21	22	22	22
38	23	19	20	24	23	23	23	22	23	23
39	25	23	20	21	24	23	23	23	22	23
40	25	25	23	20	21	24	23	23	23	22
41	19	25	25	23	19	20	24	23	23	22
42	24	19	24	24	22	19	20	23	22	22
43	25	24	19	24	24	22	19	20	23	22
44	21	24	24	19	24	24	22	19	20	23
45	23	21	24	23	19	23	23	22	19	20
46	22	23	21	24	23	19	23	23	22	19
47	23	22	23	21	24	23	19	23	23	22
48	19	23	22	23	21	24	24	19	23	23
49	22	20	23	22	24	21	24	24	19	24
50	21	22	20	24	23	24	22	25	24	20

Tabell 7B: Folkmängd i Dals-Eds kommun efter ålder, kvinnor, fortsättning

Ålder / År	2022	2023	2024	2025	2026	2027	2028	2029	2030	2031
51	31	21	23	20	24	23	24	22	25	24
52	20	31	22	23	21	24	23	24	22	25
53	24	20	31	22	23	21	24	23	24	22
54	29	24	20	31	22	23	21	24	23	24
55	28	29	24	20	30	22	23	21	24	23
56	32	28	29	24	20	30	22	23	21	24
57	29	32	28	29	24	21	31	22	23	21
58	35	29	33	29	30	25	21	31	23	24
59	30	35	30	33	29	30	25	22	32	24
60	36	31	36	30	34	30	31	26	23	32
61	28	37	31	36	30	34	30	31	26	23
62	26	27	36	31	35	30	33	30	31	26
63	24	26	27	35	30	34	29	33	29	30
64	35	24	26	27	35	30	34	29	32	29
65	33	36	25	26	27	35	30	34	30	33
66	28	33	36	25	27	28	35	30	34	30
67	26	28	33	36	25	27	28	35	31	34
68	32	26	28	33	36	26	27	28	35	31
69	32	32	26	28	33	36	26	27	28	35
70	37	32	31	26	28	33	35	26	27	28
71	29	37	31	31	26	28	32	35	26	27
72	31	28	36	31	31	26	28	32	35	25
73	39	30	28	36	31	30	25	28	32	34
74	31	38	30	28	35	30	30	25	27	31
75	30	31	37	30	27	35	30	30	25	27
76	39	29	30	36	29	27	34	29	29	24
77	38	38	29	30	36	28	26	33	29	28
78	36	37	37	28	29	35	28	26	32	28
79	28	35	35	36	27	28	34	27	25	31
80	21	27	34	34	35	26	27	33	26	24
81	22	20	26	32	33	33	25	26	31	25
82	20	21	19	25	31	31	32	24	25	30
83	17	19	20	18	24	29	30	30	23	24
84	22	16	18	19	17	23	28	28	29	22
85	14	20	15	16	18	16	21	26	26	27
86	13	13	19	14	15	17	15	20	24	24
87	12	12	12	17	13	14	15	14	18	22
88	12	11	11	11	15	11	13	14	13	16
89	8	11	10	9	10	14	10	11	12	11
90	7	7	10	8	8	9	12	9	10	11
91	7	6	6	8	7	7	7	10	8	8
92	5	6	5	5	7	6	6	6	8	6
93	3	4	5	4	4	6	5	5	5	7
94	3	3	4	4	3	3	4	4	4	4
95	2	2	2	3	3	2	3	3	3	3
96	2	2	2	2	2	2	2	2	3	2
97	2	2	1	1	1	1	2	1	1	2
98	1	1	1	1	1	1	1	1	1	1
99	1	0	1	1	1	1	1	1	1	1
100	1	1	1	1	1	1	1	1	1	1
TOTALT	2 180	2 175	2 170	2 164	2 159	2 153	2 148	2 142	2 136	2 131

Tabell 7B: Folkmängd i Dals-Eds kommun efter ålder, kvinnor, fortsättning

Ålder / År	2032	2033	2034	2035	2036	2037	2038	2039	2040	2041	2042
0	19	19	19	19	19	19	19	19	19	19	19
1	20	20	20	20	20	20	20	20	19	19	19
2	19	19	19	19	19	19	19	19	19	19	19
3	19	19	19	19	19	19	19	19	19	19	19
4	19	19	19	19	19	19	19	19	19	19	19
5	19	19	19	19	19	19	19	19	19	19	19
6	19	19	19	19	19	19	19	19	19	19	19
7	19	19	19	19	19	19	19	19	19	19	19
8	20	20	20	20	20	20	20	20	19	19	19
9	20	20	20	20	20	20	20	20	20	20	20
10	20	20	20	20	20	20	20	20	20	20	20
11	20	20	20	20	20	20	20	20	20	20	20
12	20	20	20	20	20	20	20	20	20	20	20
13	20	20	20	20	20	20	20	20	20	20	20
14	20	20	20	20	20	20	20	20	20	20	20
15	20	20	20	20	20	20	20	20	20	20	20
16	20	20	20	20	20	20	20	19	19	19	19
17	20	20	20	20	20	19	19	19	19	19	19
18	20	20	20	20	20	20	19	19	19	19	19
19	20	20	20	20	20	20	20	20	19	19	19
20	20	20	20	20	20	20	20	20	20	20	20
21	21	21	21	21	21	21	21	21	21	21	21
22	22	22	23	23	22	22	22	22	22	22	22
23	24	23	23	23	23	23	23	23	23	23	23
24	23	24	23	23	23	23	23	23	23	23	23
25	23	23	23	22	23	23	23	23	23	23	23
26	23	22	22	22	22	22	22	22	22	22	22
27	22	22	21	21	21	21	21	21	21	21	21
28	20	21	21	20	20	20	20	20	20	20	20
29	20	20	20	20	20	20	20	19	20	20	20
30	19	19	19	20	20	19	19	19	19	19	19
31	19	19	19	19	19	19	19	19	19	19	19
32	19	19	19	19	19	19	19	19	19	19	19
33	19	19	19	19	19	19	19	19	19	19	19
34	19	19	20	19	19	20	19	20	20	19	19
35	20	20	20	20	20	20	20	20	20	20	20
36	21	21	21	21	21	21	21	21	21	21	21
37	22	22	21	21	22	22	21	21	22	21	22
38	23	22	22	22	22	22	22	22	22	22	22
39	23	23	23	23	22	22	22	23	22	22	22
40	23	23	23	22	22	22	22	22	22	22	22
41	22	22	23	22	22	22	22	22	22	22	22
42	22	21	22	22	22	22	22	22	22	22	22
43	22	22	21	22	22	22	22	22	21	21	21
44	22	22	22	21	22	22	22	21	21	21	21
45	23	22	22	22	21	22	22	22	21	21	21
46	20	22	22	22	21	21	21	22	21	21	21
47	19	20	22	22	22	22	21	22	22	21	21
48	22	19	20	23	22	22	22	21	22	22	22
49	24	22	20	21	23	22	22	22	21	22	22
50	24	24	23	20	21	23	23	23	22	22	22

Tabell 7B: Folkmängd i Dals-Eds kommun efter ålder, kvinnor, fortsättning

Ålder / År	2032	2033	2034	2035	2036	2037	2038	2039	2040	2041	2042
51	20	24	24	23	20	21	23	23	23	23	22
52	24	20	24	24	23	21	21	24	23	23	23
53	25	24	21	24	24	23	21	22	24	23	23
54	22	25	24	21	24	24	23	21	22	24	23
55	24	23	25	25	21	24	24	23	21	22	24
56	24	24	23	25	25	21	25	25	23	21	22
57	24	24	25	23	25	25	21	25	25	24	22
58	22	25	24	25	23	26	25	22	25	25	24
59	25	23	26	25	26	24	27	26	23	26	26
60	24	25	23	26	26	26	25	27	27	23	27
61	32	25	26	24	27	26	27	25	28	27	24
62	23	32	24	25	24	26	26	27	25	27	27
63	26	23	31	24	25	23	26	25	26	25	27
64	30	26	23	31	24	25	23	26	25	26	25
65	29	30	26	23	32	25	26	24	26	26	27
66	33	30	31	27	24	32	25	26	24	27	26
67	30	33	30	31	27	24	32	25	26	25	27
68	35	30	33	30	31	27	24	32	26	27	25
69	31	34	30	33	30	31	27	24	32	26	27
70	35	31	34	30	33	30	31	27	24	32	26
71	28	35	30	34	30	33	30	31	27	24	32
72	27	28	34	30	34	30	32	30	30	27	24
73	25	27	27	34	30	33	29	32	29	30	27
74	34	25	26	27	33	29	33	29	32	29	30
75	31	33	25	26	27	33	29	32	29	31	29
76	26	30	33	24	26	26	32	29	32	28	31
77	24	26	30	32	24	25	26	32	28	31	28
78	28	23	25	29	31	23	25	25	31	27	30
79	27	27	23	25	28	30	23	24	25	30	27
80	30	26	26	22	24	27	29	22	23	24	29
81	23	29	26	25	22	23	26	28	21	23	23
82	24	22	28	25	24	21	22	25	27	21	22
83	29	23	21	27	23	23	20	21	24	26	20
84	23	27	22	20	26	22	22	19	20	23	25
85	21	21	25	21	19	24	21	21	18	19	22
86	25	19	20	24	19	18	22	20	19	17	18
87	22	23	18	18	22	18	16	21	18	18	15
88	20	20	21	16	16	20	16	15	19	16	16
89	14	18	18	18	14	15	17	14	13	17	15
90	10	13	15	16	16	12	13	15	12	12	15
91	9	8	11	13	13	14	11	11	13	11	10
92	7	8	7	9	11	11	12	9	9	11	9
93	5	6	6	6	7	9	9	9	7	8	9
94	5	4	5	5	5	6	7	7	7	6	6
95	3	4	3	4	4	4	5	5	6	6	5
96	2	2	3	2	3	3	3	3	4	4	4
97	2	2	2	2	2	2	2	2	3	3	3
98	1	1	1	1	2	1	1	2	1	2	2
99	1	1	1	1	1	1	1	1	1	1	1
100	1	1	1	1	1	1	2	2	2	2	2
TOTALT	2 124	2 118	2 112	2 106	2 099	2 093	2 087	2 081	2 075	2 069	2 064

Tabell 7C: Folkmängd i Dals-Eds kommun efter ålder, män

Ålder / År	2012	2013	2014	2015	2016	2017	2018	2019	2020	2021
0	21	24	22	22	22	22	21	21	21	21
1	22	21	24	22	22	22	22	22	22	21
2	30	22	21	24	22	22	22	22	22	22
3	22	30	22	22	24	22	22	22	22	22
4	22	22	30	23	22	24	23	23	22	22
5	23	22	23	30	23	22	24	23	23	23
6	24	23	22	23	30	23	22	24	23	23
7	26	24	23	22	23	30	23	22	24	23
8	18	25	23	22	22	22	29	22	22	24
9	32	18	25	23	22	21	21	28	22	21
10	22	31	17	24	22	21	20	21	27	21
11	22	21	30	17	23	21	20	20	20	26
12	24	21	21	29	16	23	21	20	20	20
13	20	23	21	21	28	16	22	20	20	19
14	21	20	23	21	20	28	16	22	20	19
15	27	21	20	23	21	20	27	16	22	20
16	22	27	21	20	23	21	20	27	16	22
17	35	22	27	21	20	23	21	21	27	17
18	25	35	23	27	22	21	24	22	21	27
19	33	26	35	24	28	23	22	25	23	23
20	27	34	27	35	26	29	25	24	26	25
21	44	28	34	29	35	27	30	27	26	28
22	41	43	29	34	30	35	29	31	28	27
23	29	40	42	30	34	30	35	29	32	29
24	43	30	39	41	31	34	31	35	30	32
25	27	41	30	38	39	31	34	31	35	31
26	27	28	40	30	37	38	31	34	31	34
27	34	27	27	38	30	35	36	30	32	30
28	29	32	26	26	35	28	33	33	28	30
29	20	27	29	24	25	32	26	30	31	27
30	23	20	26	28	24	24	30	26	29	30
31	28	23	20	26	28	24	24	30	25	29
32	22	28	23	21	26	28	24	24	29	25
33	25	22	28	24	22	26	28	24	25	29
34	27	25	23	28	24	22	27	28	25	25
35	23	27	26	24	28	25	23	27	28	25
36	24	24	28	26	24	29	25	24	27	29
37	30	24	24	28	27	25	29	26	24	28
38	30	30	25	24	28	27	25	29	26	24
39	29	30	30	25	24	28	27	25	29	26
40	26	29	29	29	25	24	28	27	25	28
41	25	26	29	29	29	25	25	28	27	25
42	34	25	26	29	29	29	25	25	28	27
43	24	34	26	27	29	30	30	26	25	28
44	33	24	34	26	27	29	30	30	26	26
45	38	33	24	34	26	27	29	30	30	26
46	33	37	32	24	33	26	27	29	29	29
47	31	33	37	32	24	33	26	26	29	29
48	42	31	32	36	32	24	33	26	26	29
49	28	42	31	32	36	32	24	33	26	27
50	38	28	42	31	32	36	32	25	33	26

Tabell 7C: Folkmängd i Dals-Eds kommun efter ålder, män, fortsättning

Ålder / År	2012	2013	2014	2015	2016	2017	2018	2019	2020	2021
51	22	38	28	41	31	32	36	32	25	33
52	25	22	37	28	40	30	32	35	31	24
53	28	25	22	36	27	39	30	31	35	30
54	28	28	25	22	35	27	38	29	31	34
55	27	28	28	25	22	35	27	38	29	31
56	33	27	28	28	25	22	35	27	37	29
57	30	33	27	28	28	25	23	35	27	37
58	26	30	33	27	28	28	25	23	35	28
59	29	26	30	33	28	29	28	26	23	35
60	24	29	27	31	34	28	29	29	26	24
61	46	25	30	27	31	34	29	30	29	27
62	41	46	25	30	28	32	34	29	30	30
63	44	41	46	26	31	28	32	35	30	31
64	36	44	41	46	26	31	29	32	35	30
65	37	36	43	41	46	26	31	29	32	35
66	37	37	36	43	41	45	27	31	29	32
67	38	37	37	36	43	40	45	27	31	29
68	38	38	37	36	36	42	40	44	27	31
69	36	38	37	36	36	35	42	40	44	27
70	40	35	37	37	36	36	35	41	39	43
71	30	39	35	36	36	35	35	34	40	38
72	30	29	38	34	36	35	34	34	34	40
73	23	29	29	37	33	35	34	34	34	33
74	34	22	29	28	36	32	34	34	33	33
75	19	33	22	28	27	35	31	33	33	32
76	16	18	32	21	27	26	34	30	32	32
77	20	15	18	30	20	26	25	33	29	31
78	21	19	15	17	29	20	25	24	31	28
79	25	20	18	14	16	28	19	23	23	30
80	13	24	19	17	13	15	26	18	22	22
81	15	12	22	18	16	13	15	24	17	21
82	8	14	11	20	16	15	12	14	23	16
83	12	7	13	11	19	15	14	11	13	21
84	10	11	7	12	10	17	14	13	10	12
85	11	9	10	6	11	9	15	12	12	9
86	8	10	8	9	5	9	8	14	11	10
87	7	7	8	7	8	5	8	7	12	10
88	4	6	6	7	6	7	4	7	6	10
89	4	3	5	5	6	5	5	4	6	5
90	6	3	3	4	4	5	4	5	3	5
91	3	5	3	2	3	3	4	3	4	2
92	2	2	4	2	2	3	3	3	3	3
93	1	2	2	3	2	1	2	2	2	2
94	1	1	1	1	2	1	1	1	1	2
95	1	1	1	1	1	1	1	1	1	1
96	0	1	0	0	1	1	1	1	1	1
97	1	0	0	0	0	0	0	1	0	0
98	1	1	0	0	0	0	0	0	0	0
99	0	1	0	0	0	0	0	0	0	0
100	0	0	0	0	0	0	0	0	0	0
TOTALT	2 416	2 410	2 403	2 397	2 390	2 384	2 379	2 374	2 370	2 366

Tabell 7C: Folkmängd i Dals-Eds kommun efter ålder, män, fortsättning

Ålder / År	2022	2023	2024	2025	2026	2027	2028	2029	2030	2031
0	21	21	21	21	21	21	21	21	21	21
1	21	21	21	21	21	21	21	21	21	21
2	22	21	21	21	21	21	21	21	21	21
3	22	22	22	22	22	21	21	21	21	21
4	22	22	22	22	22	22	22	22	22	22
5	23	23	23	22	22	22	22	22	22	22
6	23	23	23	23	23	22	22	22	22	22
7	23	23	23	22	22	22	22	22	22	22
8	22	22	22	22	22	22	22	22	22	22
9	23	22	22	21	21	21	21	21	21	21
10	20	22	21	21	21	21	21	21	21	20
11	20	20	22	20	20	20	20	20	20	20
12	25	20	19	21	20	20	20	20	20	20
13	19	25	20	19	21	20	20	19	19	19
14	19	19	24	19	19	20	19	19	19	19
15	19	19	19	24	19	19	20	19	19	19
16	20	20	19	19	24	20	19	20	20	19
17	22	20	20	19	20	24	20	19	21	20
18	18	23	21	21	20	21	25	21	20	22
19	28	20	24	23	22	22	22	26	22	22
20	25	29	22	26	25	24	24	24	27	24
21	27	26	30	24	27	26	26	26	26	29
22	29	28	28	31	26	28	28	27	27	27
23	29	30	29	29	32	27	29	29	28	28
24	30	29	30	30	29	32	28	30	29	29
25	32	30	30	31	30	30	32	29	30	30
26	31	32	30	30	31	30	30	32	29	31
27	33	30	31	30	29	30	30	29	31	29
28	29	31	28	29	28	28	28	28	28	29
29	28	27	29	27	27	26	26	27	26	26
30	26	27	26	28	26	26	26	25	26	26
31	29	26	27	26	27	26	26	25	25	26
32	28	29	26	27	26	27	26	26	25	25
33	26	28	29	26	27	26	27	26	26	26
34	29	26	28	29	26	27	26	27	26	27
35	25	30	26	29	29	27	28	27	28	27
36	26	26	30	27	29	29	27	28	27	28
37	29	26	26	30	27	29	30	27	28	28
38	28	29	26	26	30	27	29	29	27	28
39	24	28	28	26	26	30	27	29	29	27
40	26	24	27	28	26	26	29	27	29	29
41	28	26	24	27	28	26	26	29	27	29
42	25	28	26	25	28	28	26	27	29	27
43	27	26	29	27	25	28	29	27	27	30
44	28	28	26	29	27	26	28	29	27	27
45	26	28	27	26	29	27	26	28	29	27
46	26	25	28	27	26	29	26	25	28	28
47	29	25	25	28	27	26	28	26	25	27
48	29	29	25	25	28	27	26	28	26	25
49	29	29	29	26	26	28	27	26	28	26
50	27	29	29	29	26	26	28	27	26	29

Tabell 7C: Folkmängd i Dals-Eds kommun efter ålder, män, fortsättning

Ålder / År	2022	2023	2024	2025	2026	2027	2028	2029	2030	2031
51	26	27	29	29	29	26	26	28	27	26
52	32	26	26	28	29	29	26	26	28	27
53	24	31	25	26	28	28	28	25	25	27
54	30	24	31	25	26	28	28	28	25	25
55	34	30	24	31	25	26	28	28	28	25
56	30	33	30	24	31	26	26	28	28	28
57	29	31	34	30	25	31	26	26	28	28
58	37	30	31	34	30	25	31	26	27	28
59	28	37	30	31	34	30	25	31	26	27
60	35	28	38	30	31	34	31	26	32	27
61	24	36	29	38	31	32	35	31	26	32
62	27	25	36	29	38	31	32	35	32	27
63	30	28	26	36	30	39	32	33	35	32
64	31	31	28	26	36	30	39	32	33	35
65	30	31	31	28	26	36	30	39	32	33
66	35	30	31	31	29	27	36	31	39	32
67	32	35	30	31	31	29	27	36	31	39
68	29	32	35	30	31	31	29	27	36	31
69	31	29	32	34	30	31	31	29	27	36
70	27	31	29	32	34	30	31	31	29	27
71	42	26	30	29	32	34	30	30	30	28
72	38	41	26	30	28	31	33	29	30	30
73	39	37	41	26	29	28	30	32	29	30
74	32	38	36	39	25	29	27	30	32	28
75	32	31	37	35	38	25	28	27	29	31
76	31	31	30	36	34	37	24	27	26	28
77	30	30	30	29	34	33	36	23	27	25
78	29	29	29	29	28	33	31	35	22	26
79	27	28	28	27	27	27	32	30	33	22
80	28	25	27	27	26	26	26	30	29	32
81	21	27	24	25	25	25	25	24	28	27
82	20	19	25	22	23	23	23	23	23	27
83	15	18	18	23	21	22	22	21	22	21
84	19	13	17	17	21	19	20	20	20	20
85	10	17	12	15	15	19	17	18	18	18
86	8	9	16	11	14	13	17	16	16	16
87	9	7	8	14	10	12	12	15	14	14
88	8	8	6	7	12	8	10	10	13	12
89	9	7	7	5	6	10	7	9	9	11
90	4	7	6	5	4	5	8	6	7	7
91	4	3	6	5	4	4	4	7	5	6
92	2	3	3	5	4	4	3	3	5	4
93	2	1	2	2	3	3	3	2	3	4
94	1	2	1	2	1	3	2	2	2	2
95	1	1	1	1	1	1	2	2	1	1
96	1	1	1	1	1	1	1	1	1	1
97	0	0	1	0	1	0	1	1	1	1
98	0	0	0	0	0	0	0	0	0	1
99	0	0	0	0	0	0	0	0	0	0
100	0	0	0	0	0	0	0	0	0	0
TOTALT	2 362	2 359	2 356	2 354	2 351	2 348	2 345	2 342	2 339	2 336

Tabell 7C: Folkmängd i Dals-Eds kommun efter ålder, män, fortsättning

Ålder / År	2032	2033	2034	2035	2036	2037	2038	2039	2040	2041	2042
0	21	21	20	20	20	20	20	20	20	20	20
1	21	21	21	21	21	21	21	21	21	21	21
2	21	21	21	21	21	21	21	21	21	21	21
3	21	21	21	21	21	21	21	21	21	21	21
4	22	22	22	22	21	21	21	21	21	21	21
5	22	22	22	22	22	22	22	22	22	22	22
6	22	22	22	22	22	22	22	22	22	22	22
7	22	22	22	22	22	22	22	22	22	22	22
8	22	22	21	21	21	21	21	21	21	21	21
9	21	21	21	21	21	21	21	21	21	21	21
10	20	20	20	20	20	20	20	20	20	20	20
11	20	20	20	20	20	20	20	20	20	20	20
12	20	19	19	19	19	19	19	19	19	19	19
13	19	19	19	19	19	19	19	19	19	19	19
14	19	19	19	19	19	19	19	19	19	19	19
15	19	19	19	19	19	19	19	19	19	19	19
16	19	19	19	19	19	19	19	19	19	19	19
17	20	20	20	20	20	20	19	19	19	19	19
18	21	21	21	21	21	21	20	20	20	20	20
19	23	22	22	22	22	22	22	22	22	22	22
20	24	25	24	24	24	24	24	24	24	24	24
21	26	26	26	26	26	26	26	26	26	26	26
22	30	27	27	28	27	27	27	27	27	27	27
23	28	30	28	28	29	28	28	28	28	28	28
24	29	29	31	29	29	30	29	29	29	29	29
25	30	30	30	31	30	30	30	30	30	30	30
26	30	30	30	30	31	30	30	30	30	30	30
27	30	29	29	29	29	30	29	29	30	29	29
28	27	28	28	28	28	28	29	28	28	28	28
29	27	26	27	26	26	26	26	27	26	26	26
30	25	26	25	26	25	25	25	25	26	25	25
31	25	25	26	25	26	25	25	25	25	26	25
32	26	25	25	26	25	26	25	25	25	25	26
33	26	26	26	26	26	25	26	26	26	25	25
34	26	26	26	26	26	27	26	26	26	26	26
35	27	26	26	27	26	26	27	26	27	26	26
36	27	27	27	27	27	27	27	28	27	27	27
37	28	27	28	27	27	27	27	27	28	27	27
38	27	28	27	28	27	27	27	27	27	28	27
39	28	27	28	27	28	27	27	27	27	27	28
40	27	28	27	28	27	27	27	27	27	27	27
41	29	27	28	27	28	27	27	27	27	27	27
42	29	29	27	28	27	28	27	28	27	27	27
43	28	29	29	28	28	28	29	28	28	28	28
44	30	28	29	30	28	29	28	29	28	28	28
45	27	30	28	29	29	28	28	28	29	28	28
46	27	27	29	27	29	29	28	28	28	28	28
47	28	27	27	29	27	29	29	27	28	27	28
48	28	28	27	27	29	27	29	29	27	28	27
49	25	28	28	27	27	29	27	29	29	28	28
50	27	26	28	29	27	27	29	28	29	29	28

Tabell 7C: Folkmängd i Dals-Eds kommun efter ålder, män, fortsättning

Ålder / År	2032	2033	2034	2035	2036	2037	2038	2039	2040	2041	2042
51	29	27	26	28	28	27	27	29	28	29	29
52	26	28	26	25	27	28	27	27	29	27	28
53	27	25	28	26	25	27	28	26	26	28	27
54	27	26	25	27	26	25	27	27	26	26	28
55	25	27	26	25	27	26	25	27	27	26	26
56	25	25	27	27	26	28	26	25	27	28	26
57	28	26	26	27	27	26	28	26	26	27	28
58	29	28	26	26	28	27	26	28	27	26	28
59	28	29	29	26	26	28	27	27	28	27	26
60	27	29	29	29	27	27	28	28	27	29	27
61	28	28	29	30	30	27	27	29	28	28	29
62	33	28	29	30	30	30	28	28	30	29	28
63	28	33	29	29	31	31	31	29	29	30	30
64	33	28	33	29	29	31	31	31	29	29	30
65	36	33	28	33	29	30	31	31	31	29	29
66	33	36	33	29	34	30	30	31	32	32	30
67	32	33	36	33	29	34	30	30	31	32	32
68	38	32	33	36	33	29	34	30	30	31	32
69	31	38	32	33	35	33	29	34	30	30	31
70	36	30	38	32	33	35	33	29	33	30	30
71	27	35	30	37	32	33	35	32	28	33	29
72	28	26	35	30	37	31	32	34	32	28	33
73	29	28	26	34	29	36	31	32	34	31	28
74	29	29	27	26	33	29	35	30	31	33	31
75	28	28	28	27	25	33	28	34	30	30	32
76	30	27	28	28	26	25	32	27	34	29	30
77	28	29	26	27	27	25	24	31	27	33	28
78	24	27	28	25	26	26	24	23	30	26	32
79	25	23	26	27	24	25	25	24	22	29	25
80	21	23	22	24	26	23	24	24	23	21	28
81	30	20	22	21	23	25	22	23	23	22	20
82	26	28	19	21	20	22	23	21	22	22	20
83	25	24	26	17	20	19	21	22	20	20	20
84	20	23	22	24	16	18	17	19	20	18	19
85	18	18	21	20	22	15	17	16	18	19	17
86	16	16	16	19	18	20	13	15	14	16	17
87	15	14	14	14	17	16	18	12	13	13	14
88	13	13	12	13	12	15	14	16	10	12	11
89	10	11	11	11	11	11	12	12	13	9	10
90	9	9	9	9	9	9	9	10	10	11	7
91	6	8	7	7	7	7	7	7	9	8	9
92	5	5	6	5	6	6	6	6	6	7	7
93	3	4	4	5	4	4	4	4	4	4	5
94	3	2	3	3	3	3	3	3	3	3	3
95	1	2	2	2	2	2	2	2	2	2	2
96	1	1	2	1	1	1	2	2	2	2	2
97	1	1	1	1	1	1	1	1	1	1	1
98	0	0	0	0	1	0	1	1	1	1	1
99	0	0	0	0	0	0	0	0	0	0	0
100	0	0	0	0	0	0	0	0	0	1	1
TOTALT	2 332	2 329	2 326	2 323	2 320	2 318	2 315	2 313	2 311	2 310	2 308

TILLÄGGSTJÄNSTER

Statisticon har ett brett utbud av tjänster som kompletterar och fördjupar våra befolkningsprognoser. Vi kan bland annat ta fram prognoser med förlängd prognoshorisont, analysera scenarier med ändrade antaganden, hålla i seminarier för att förklara resultaten för en större grupp eller bara ta fram det material du behöver för att presentera resultaten för andra. För mer information om tilläggstjänster och priser gå in på vår webbadress www.statisticon.se.



Vill du veta mer?

Vi finns tillgängliga för att svara på dina frågor eller berätta vad Statisticon kan göra för din kommun.

Ring eller maila:

Petra Hall: 08-402 29 00. | prognoser@statisticon.se

Statisticon
STATISTICS & RESEARCH

Klara Södra Kyrkogata 1, 111 52 STOCKHOLM | Tel vx: 08 - 402 29 00
E-post: prognoser@statisticon.se | Webb: www.statisticon.se
Kontaktperson: Petra Hall